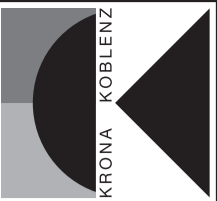


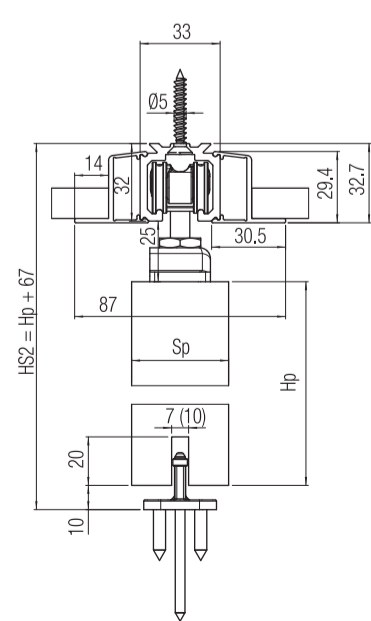
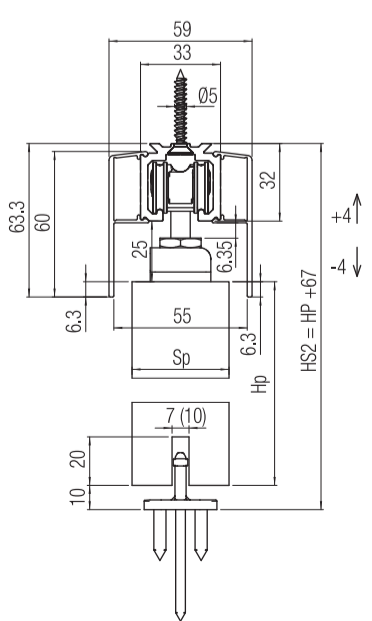
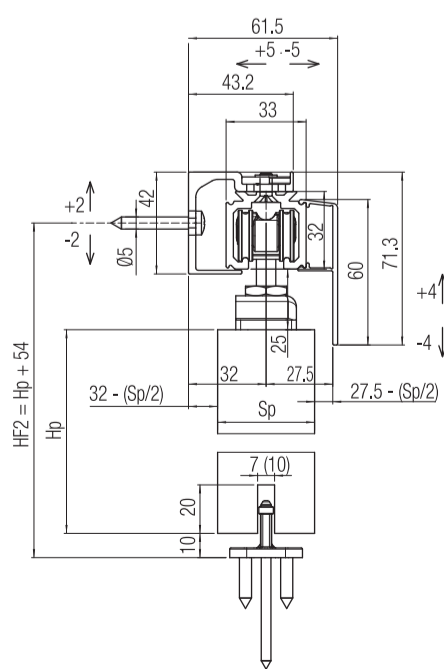
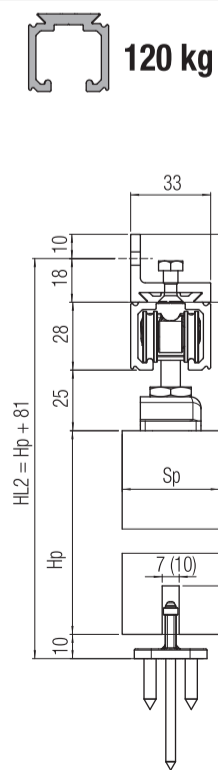
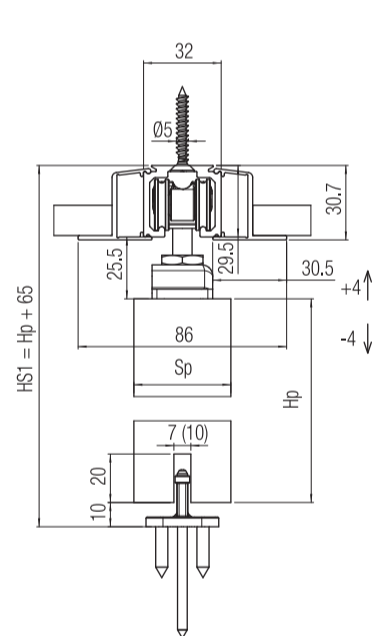
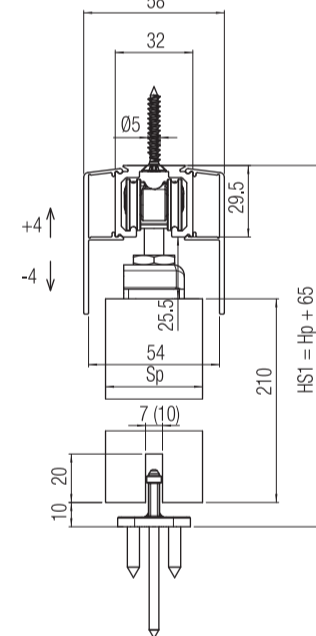
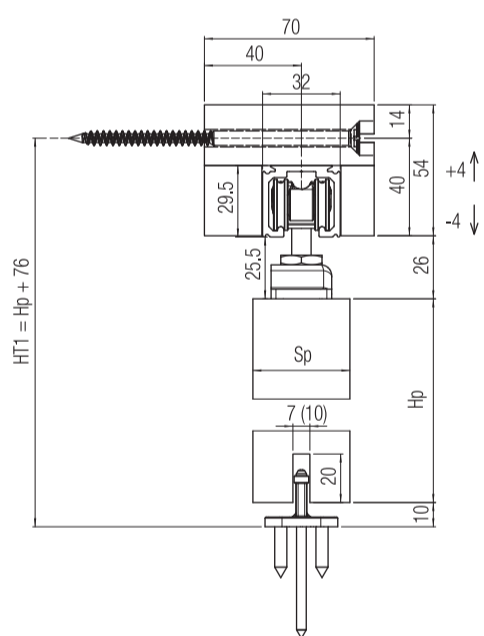
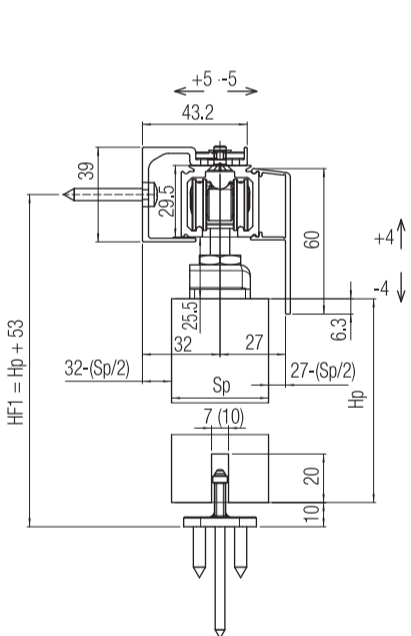
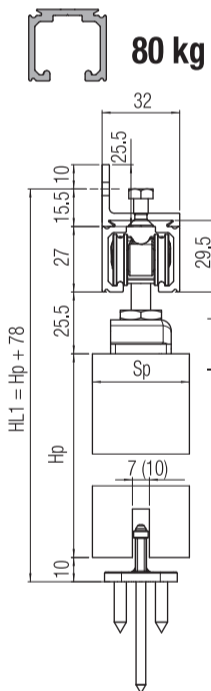
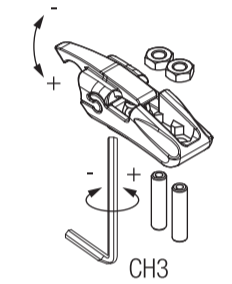
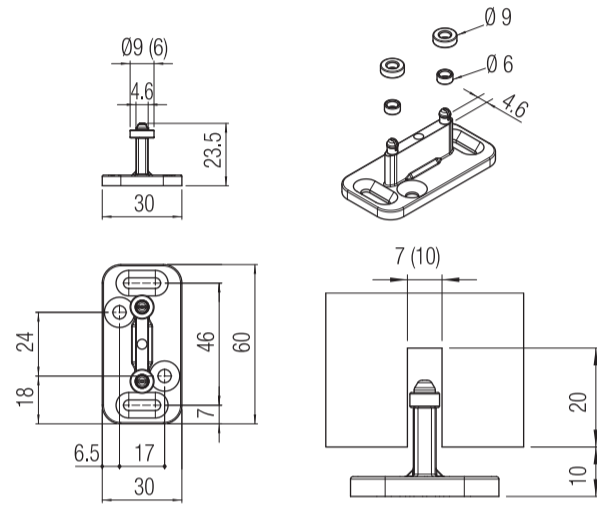
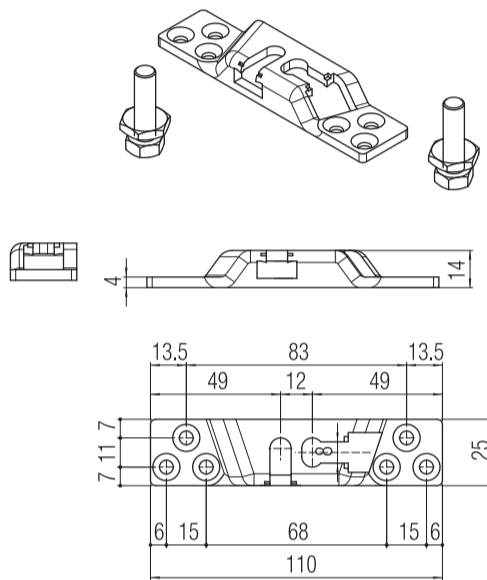
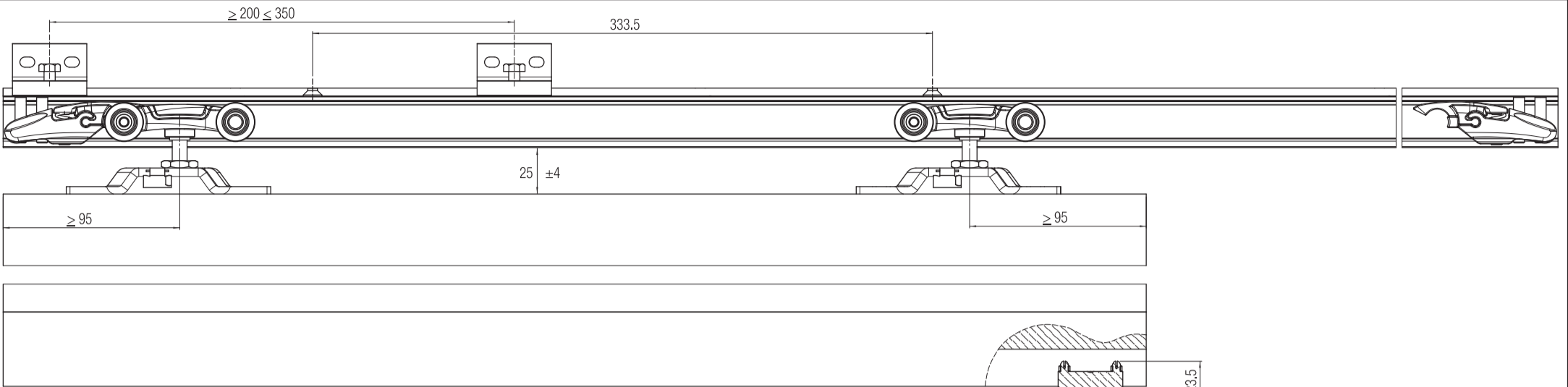
# SYSTEM 0500/60/80/120



www.kronakoblenz.com



Istruzioni di Montaggio - Instrucciones de montaje - Montageanleitung - Assembling Instructions - Instructions de Montage - Montagehandleiding - Инструкции по монтажу



**Lp=** Larghezza pannello  
**Hp=** Altezza pannello  
**Sp / Spv=** Spessore pannello  
**HS1 / HL1 / HF1 / HT1 / HS2 / HL2 / HF2=** Altezza fissaggi parete  
**NB:** tutte le altezze si riferiscono all'utilizzo di viti lunghezza 30 mm date in dotazione.

**Lp=** Anchura panel  
**Hp=** Altura panel  
**Sp / Spv=** Espesor panel  
**HS1 / HL1 / HF1 / HT1 / HS2 / HL2 / HF2=** Altura fijación pared  
**NOTA:** todas las alturas se consideran tomadas usando los tornillos de 30 mm de largo en dotación.

**Lp=** Türblattbreite  
**Hp=** Türblatthöhe  
**Sp / Spv=** Türblattdicke  
**HS1 / HL1 / HF1 / HT1 / HS2 / HL2 / HF2=** Wandbefestigungshöhen  
**P.S.** alle Höhen beziehen sich auf den Gebrauch der Schrauben Länge 30 mm, die mitgeliefert wurden.

**Lp=** Door leaf width  
**Hp=** Door leaf height  
**Sp / Spv=** Panel thickness  
**HS1 / HL1 / HF1 / HT1 / HS2 / HL2 / HF2=** Wall fixing heights  
**N.B.** all heights are referred to the use of screws having 30 mm length included in the kit.

**Lp=** Largeur vantail  
**Hp=** Hauteur vantail  
**Sp / Spv=** Epaisseur vantail  
**HS1 / HL1 / HF1 / HT1 / HS2 / HL2 / HF2=** Hauteur fixation parois  
**N.B.** toutes les hauteurs se réfèrent à l'utilisation des vis de 30 mm fournies dans l'emballage.

**Lp=** Deurbreedte  
**Hp=** Deurhoogte  
**Sp / Spv=** Paneel dikte  
**HS1 / HL1 / HF1 / HT1 / HS2 / HL2 / HF2=** Hoogte muurbevestiging  
**N.B.** Voor alle hoogtes wordt aangeraden om schroeflengte 30 mm te gebruiken die meegeleverd worden in de kit.

**Lp=** Ширина панели  
**Hp=** Высота панели  
**Sp / Spv=** Толщина панели  
**HS1 / HL1 / HF1 / HT1 / HS2 / HL2 / HF2=** Высота фиксации стены  
**P.S.:** все размеры высоты подразумевают использование винтов длиной 30 мм, находящихся в наборе.

Illustrazioni, fotografie, disegni e dati tecnici, prestazioni, essenze e colori hanno valore puramente indicativo e non sono vincolanti per noi, Deviazioni o scostamenti non potranno costituire ragioni per la non accettazione della merce o essere motivo per reclami, Tutti i modelli possono subire senza preavviso variazioni nelle sezioni, nella struttura e nel disegno.

Ilustraciones, fotografías, diseño y datos técnicos, prestaciones, esencias y colores son valores puramente indicativos y no son vinculantes para nosotros. Las "modificaciones" no son razón para la no aceptación de los productos o ser motivo de quejas. Todos los modelos pueden estar sujetos a cambios sin previo aviso en las secciones, en la estructura y en el diseño.

The illustrations, photos, images and technical data, features and colours of the catalogue are purely indicative and are not binding for us. The deviations cannot create any reasons for not accepting the goods or cause claims. All the models can be altered, improved or slightly modified in their sections, structure or drawing without any previous notification.

Les illustrations, les photographies, les dessins et les données techniques, les prestations, les couleurs reportées sur ce catalogue ont une simple valeur indicative et ne sont pas contraignants pour nous. Des interprétations ou des jugements personnels ne pourront pas constituer une raison pour la non acceptation de la marchandise ou même être un motif de réclamation. Tous les modèles présentés peuvent subir sans préavis une amélioration ou une légère variation dans les sections, dans la structure ou même dans le dessin.

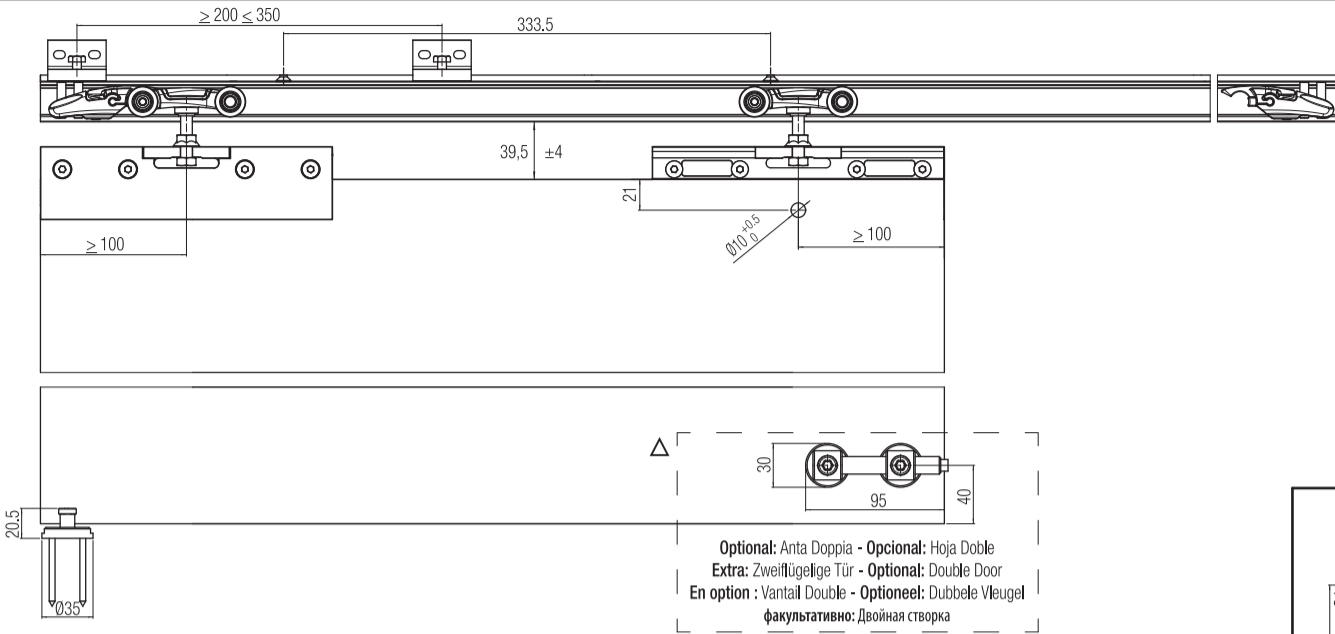
De illustraties, foto's, afbeeldingen en technische gegevens, kenmerken en kleuren van de catalogus zijn louter indicatief en niet bindend voor ons. Afwijkingen kunnen geen reden zijn om de goederen niet te accepteren of claims in te stellen. Alle modellen kunnen zonder voorafgaande kennisgeving worden gewijzigd, verbeterd of licht gewijzigd in hun secties, structuur of tekening.

Иллюстрации, фотографии, рисунки и технические данные в данном справочнике несут рекомендательный характер, которые не могут быть основанием для отказа от товара или стать причиной рекламации. Все артикулы и чертежи могут быть изменены без предварительного согласования с покупателем.

# SYSTEM 0500/60/80/120

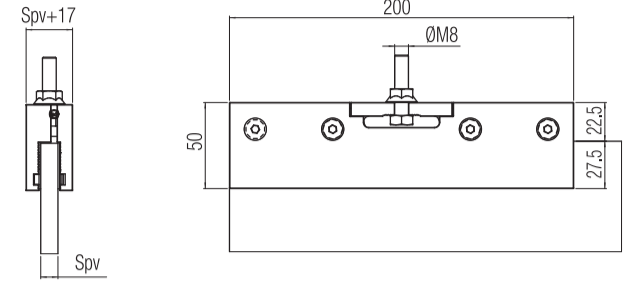


Istruzioni di Montaggio - Instrucciones de montaje - Montageanleitung - Assembling Instructions - Instructions de Montage - Montagehandleiding - Инструкции по монтажу



**Optional:** Anta Doppia - **Opcional:** Hoja Doble  
**Extra:** Zweiflügelige Tür - **Optional:** Double Door  
**En option:** Vantail Double - **Optioneel:** Dubbele Vleugel  
**факультативно:** Двойная створка

# SYSTEM 1760



NB: tutte le altezze si riferiscono all'utilizzo di viti lunghezza 40 mm date in dotazione.

NOTA: todas las alturas se consideran tomadas usando los tornillos de 40 mm de largo en dotación.

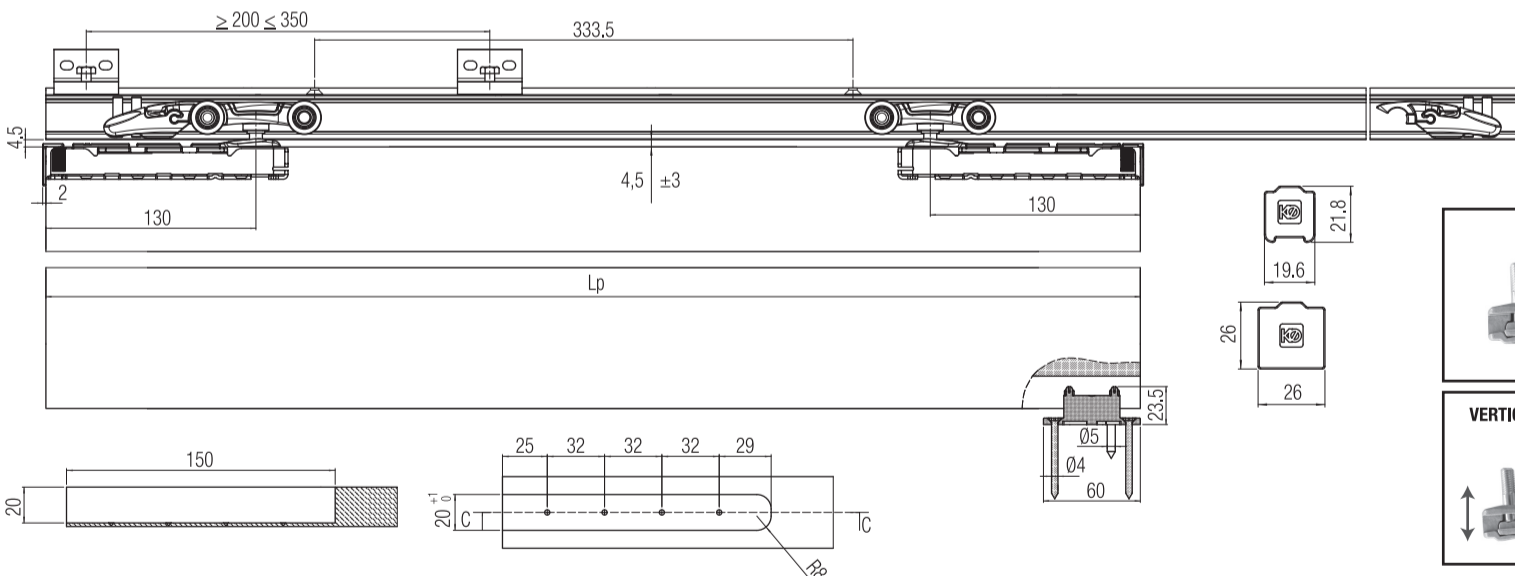
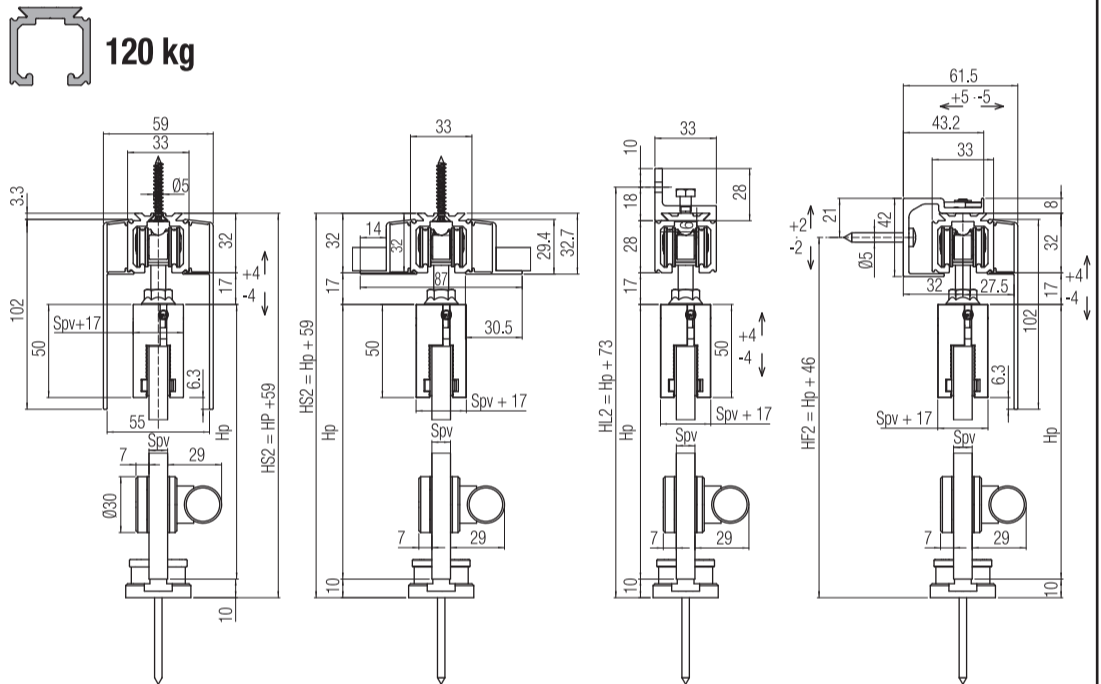
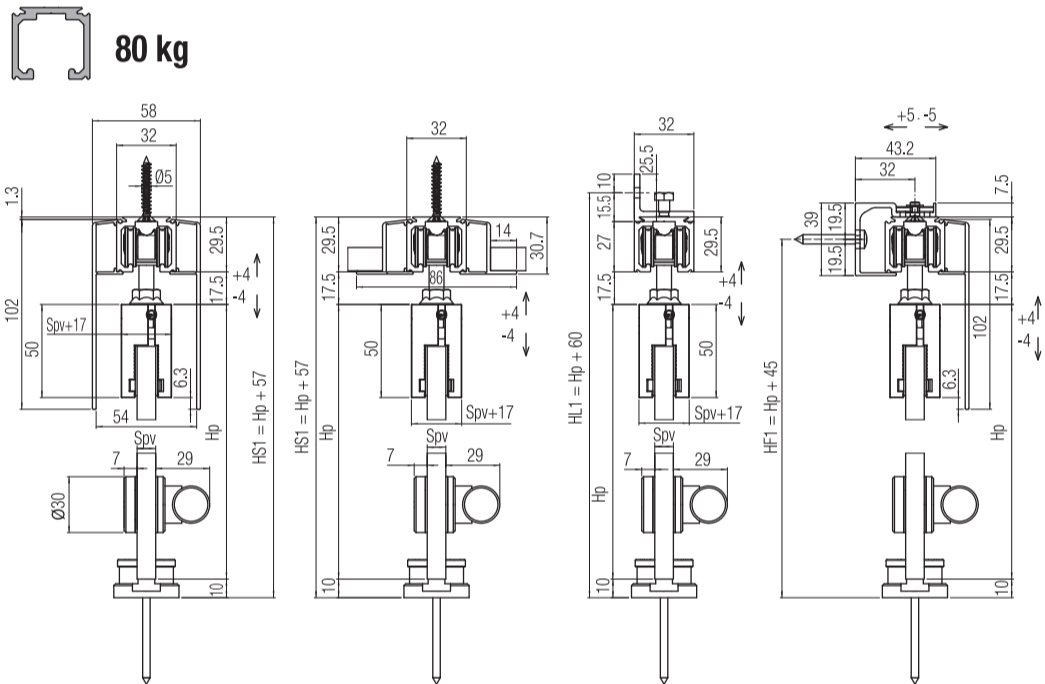
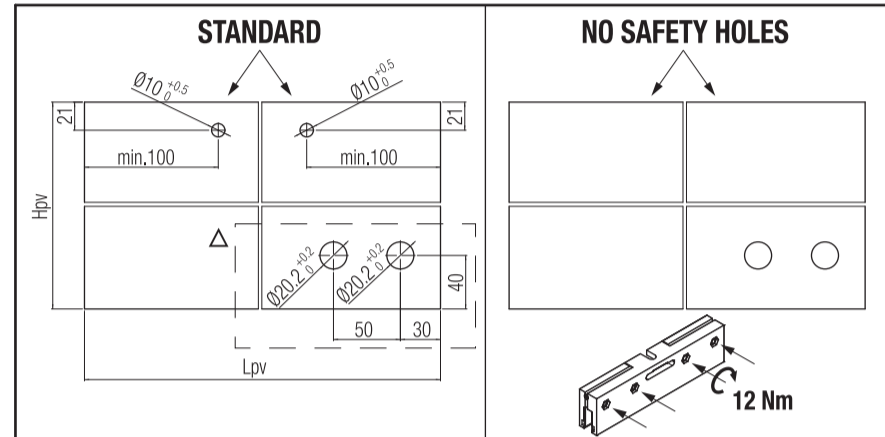
P.S. alle Höhen beziehen sich auf den Gebrauch der Schrauben Länge 40 mm, die mitgeliefert wurden.

N.B. all heights are referred to the use of screws having 40 mm length included in the kit.

NB: toutes les hauteurs se réfèrent à l'utilisation des vis de 40 mm fournies dans l'emballage.

N.B. Voor alle hoogtes wordt aangeraden om schroeflengte 40 mm te gebruiken die meegeleverd worden in de kit.

P.S.: все размеры высоты подразумевают использование винтов длиной 40 мм, находящихся в наборе.



# SYSTEM 0600

NB: tutte le altezze si riferiscono all'utilizzo di viti lunghezza 35 mm date in dotazione.

NOTA: todas las alturas se consideran tomadas usando los tornillos de 35 mm de largo en dotación.

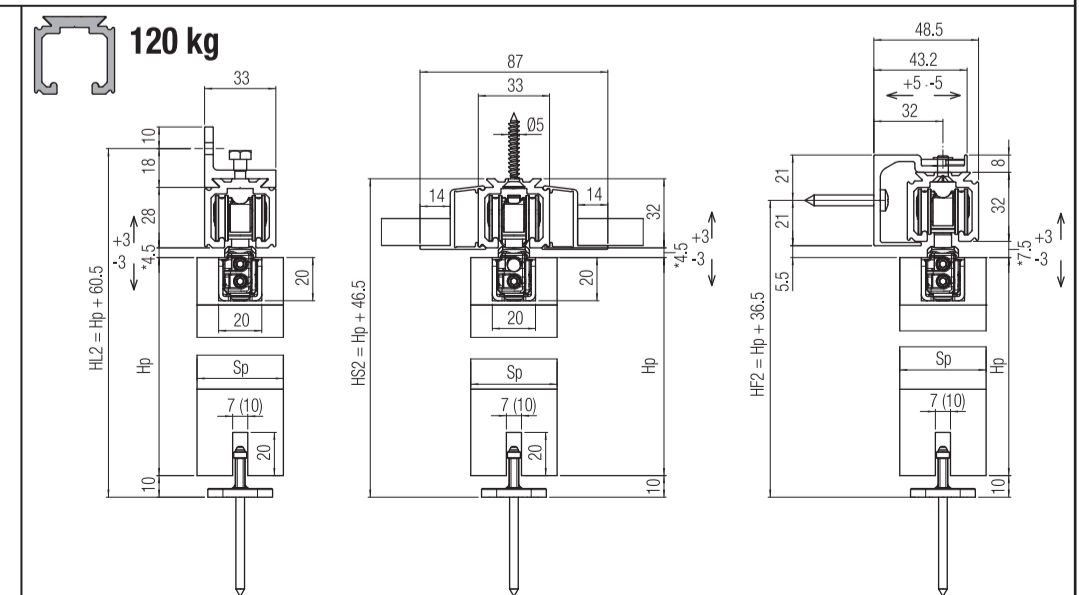
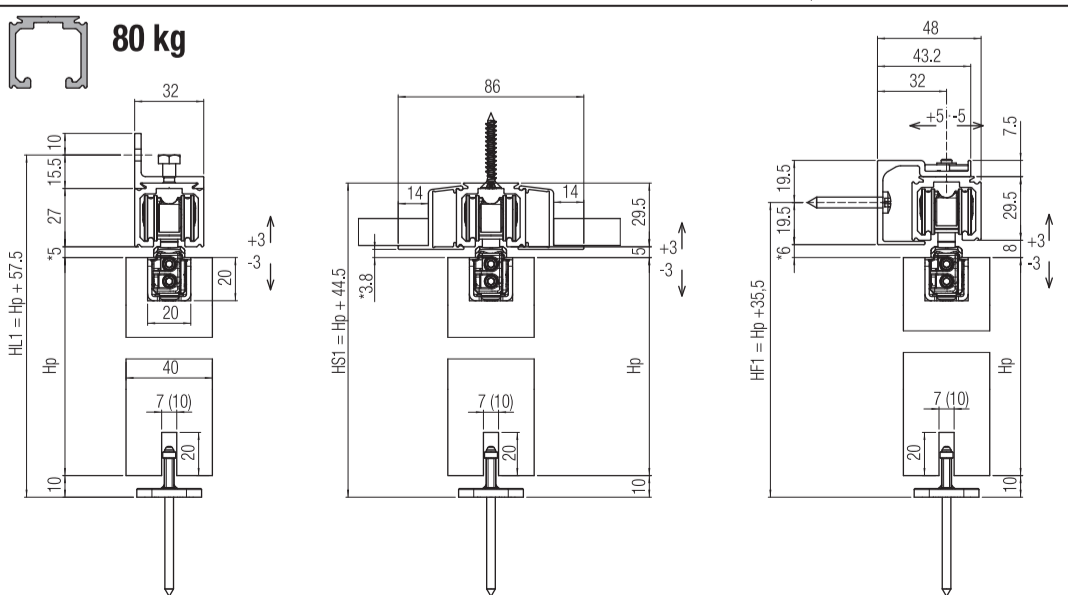
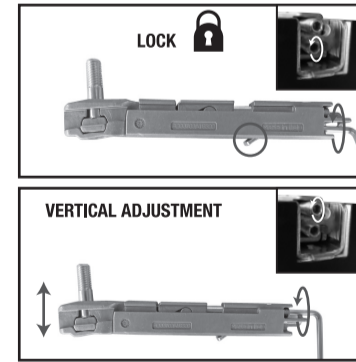
P.S. alle Höhen beziehen sich auf den Gebrauch der Schrauben Länge 35 mm, die mitgeliefert wurden.

N.B. all heights are referred to the use of screws having 35 mm length included in the kit.

NB: toutes les hauteurs se réfèrent à l'utilisation des vis de 35 mm fournies dans l'emballage.

N.B. Voor alle hoogtes wordt aangeraden om schroeflengte 35 mm te gebruiken die meegeleverd worden in de kit.

P.S.: все размеры высоты подразумевают использование винтов длиной 35 мм, находящихся в наборе.



\*Luci ottimali consigliate      \*Empfohlener optimaler Zwischenraum      \*Lumières optimales conseillées  
 \*Luz óptima recomendada      \*Suggested minimum gap      \*рекомендуемые оптимальные просветы