



Indeks: 530DK-SX-OL

Klasyfikacja wg normy EN 1906:2012

3 6 - 0 0 2 0 B

Producent:	Linea Cali
Wykończenie:	OL - mosiądzowane lakierowane
Materiał:	Mosiądz
Wymiar szyldu (mm):	33x73
Sposób montażu:	Na śruby i wkręty
Trzpień Ø (mm):	Ø 8
Otwór w szyldzie:	Brak
Strona otwierania:	Lewa

Warianty produktu

Indeks	Wykończenie:	Wymiar szyldu (mm):	Otwór w szyldzie:	Cena
KLAMKA OKIENNA ONDA (DK) SX OL 530DK-SX-OL	OL - mosiądzowane lakierowane	33x73	Brak	12,30 zł VAT 23%
KLAMKA OKIENNA ONDA (DK) DX OL 530DK-DX-OL	OL - mosiądzowane lakierowane	33x73	Brak	146,07 zł VAT 23%
KLAMKA OKIENNA ONDA (DK) DX OS 530DK-DX-OS	OS - mosiądzowane matowe lakierowane	33x73	Brak	12,30 zł VAT 23%
KLAMKA OKIENNA ONDA (DK) SX BM 530DK-SX-BM	BM - brązowione matowe (ciemne)	33x73	Brak	156,15 zł VAT 23%
KLAMKA OKIENNA ONDA (DK) SX OS 530DK-SX-OS	OS - mosiądzowane matowe lakierowane	33x73	Brak	151,12 zł VAT 23%
KLAMKO-GAŁKA STAŁA ONDA 72WB DX OG 530KD-72WB-OG	OG - brązowione przecierane	42x250	Na wkładkę	428,16 zł VAT 23%
KLAMKO-GAŁKA STAŁA ONDA 72WB DX OL 530KD-72WB-OL	OL - mosiądzowane lakierowane	42x250	Na wkładkę	392,90 zł VAT 23%
KLAMKO-GAŁKA STAŁA ONDA 72WB SX OL 530KS-72WB-OL	OL - mosiądzowane lakierowane	42x250	Na wkładkę	392,90 zł VAT 23%
KLAMKA ONDA 72KL BM 530PL-72KL-BM	BM - brązowione matowe (ciemne)	42x250	Na klucz	322,38 zł VAT 23%

Przedstawione informacje nie stanowią oferty handlowej w rozumieniu art.66 §1 Kodeksu Cywilnego. Ze względu na ciągle poszerzanie asortymentu niektóre informacje mogą być nieaktualne. NOVET Spółka z o.o. zastrzega sobie prawo do dokonywania zmian oraz poprawiania treści udostępnianych w serwisie www.novet.eu w każdym czasie i w dowolnym zakresie bez wcześniejszego powiadomienia użytkowników. Kolory mają charakter orientacyjny i ze względu na technologię reprodukcji mogą się one różnić od rzeczywistych kolorów produktu.

Indeks	Wykończenie:	Wymiar szyldu (mm):	Otwór w szyldzie:	Cena
KLAMKA ONDA 72KL OG 530PL-72KL-OG	OG - brązowione przecierane	42x250	Na klucz	322,38 zł VAT 23%
KLAMKA ONDA 72KL OL 530PL-72KL-OL	OL - mosiądzowane lakierowane	42x250	Na klucz	282,09 zł VAT 23%
KLAMKA ONDA 72KL OS 530PL-72KL-OS	OS - mosiądzowane matowe lakierowane	42x250	Na klucz	302,24 zł VAT 23%
KLAMKA ONDA 72WB BM 530PL-72WB-BM	BM - brązowione matowe (ciemne)	42x250	Na wkładkę	322,38 zł VAT 23%
KLAMKA ONDA 72WB OG 530PL-72WB-OG	OG - brązowione przecierane	42x250	Na wkładkę	322,38 zł VAT 23%
KLAMKA ONDA 72WB OL 530PL-72WB-OL	OL - mosiądzowane lakierowane	42x250	Na wkładkę	282,09 zł VAT 23%
KLAMKA ONDA 72WB OS 530PL-72WB-OS	OS - mosiądzowane matowe lakierowane	42x250	Na wkładkę	302,24 zł VAT 23%
KLAMKA ONDA 85WB OS 530PL-85WB-OS	OS - mosiądzowane matowe lakierowane	42x250	Na wkładkę	302,24 zł VAT 23%
KLAMKA ONDA 90KL BM 530PL-90KL-BM	BM - brązowione matowe (ciemne)	42x250	Na klucz	322,38 zł VAT 23%
KLAMKA ONDA 90KL OL 530PL-90KL-OL	OL - mosiądzowane lakierowane	42x250	Na klucz	282,09 zł VAT 23%
KLAMKA ONDA 90KL OS 530PL-90KL-OS	OS - mosiądzowane matowe lakierowane	42x250	Na klucz	302,24 zł VAT 23%
KLAMKA ONDA 90WB BM 530PL-90WB-BM	BM - brązowione matowe (ciemne)	42x250	Na wkładkę	322,38 zł VAT 23%
KLAMKA ONDA 90WB OG 530PL-90WB-OG	OG - brązowione przecierane	42x250	Na wkładkę	322,38 zł VAT 23%
KLAMKA ONDA 90WB OL 530PL-90WB-OL	OL - mosiądzowane lakierowane	42x250	Na wkładkę	282,09 zł VAT 23%
KLAMKA ONDA 90WB OS 530PL-90WB-OS	OS - mosiądzowane matowe lakierowane	42x250	Na wkładkę	302,24 zł VAT 23%
KLAMKA ONDA 92WB BM 530PL-92WB-BM	BM - brązowione matowe (ciemne)	42x250	Na wkładkę	322,38 zł VAT 23%
KLAMKA ONDA 92WB OL 530PL-92WB-OL	-	-	-	282,09 zł VAT 23%
KLAMKA ONDA BEZ OTWORU BM 530PL-BM	BM - brązowione matowe (ciemne)	42x250	Brak	322,38 zł VAT 23%

Przedstawione informacje nie stanowią oferty handlowej w rozumieniu art.66 §1 Kodeksu Cywilnego. Ze względu na ciągle poszerzanie asortymentu niektóre informacje mogą być nieaktualne. NOVET Spółka z o.o. zastrzega sobie prawo do dokonywania zmian oraz poprawiania treści udostępnianych w serwisie www.novet.eu w każdym czasie i w dowolnym zakresie bez wcześniejszego powiadomienia użytkowników. Kolory mają charakter orientacyjny i ze względu na technologię reprodukcji mogą się one różnić od rzeczywistych kolorów produktu.

Indeks	Wykończenie:	Wymiar szyldu (mm):	Otwór w szyldzie:	Cena
KLAMKA ONDA BEZ OTWORU OG 530PL-OG	OG - brązowione przecierane	42x250	Brak	322,38 zł VAT 23%
KLAMKA ONDA BEZ OTWORU OL 530PL-OL	OL - mosiądzowane lakierowane	42x250	Brak	282,09 zł VAT 23%
KLAMKA ONDA BEZ OTWORU OS 530PL-OS	OS - mosiądzowane matowe lakierowane	42x250	Brak	302,24 zł VAT 23%
KLAMKA ONDA 72WC DX BM 530PW-72DX-BM	BM - brązowione matowe (ciemne)	42x250	WC	402,97 zł VAT 23%
KLAMKA ONDA 72WC DX OG 530PW-72DX-OG	OG - brązowione przecierane	42x250	WC	402,97 zł VAT 23%
KLAMKA ONDA 72WC DX OL 530PW-72DX-OL	OL - mosiądzowane lakierowane	42x250	WC	352,60 zł VAT 23%
KLAMKA ONDA 72WC DX OS 530PW-72DX-OS	OS - mosiądzowane matowe lakierowane	42x250	WC	377,79 zł VAT 23%
KLAMKA ONDA 72WC SX BM 530PW-72SX-BM	BM - brązowione matowe (ciemne)	42x250	WC	402,97 zł VAT 23%
KLAMKA ONDA 72WC SX BM [JASNY] 530PW-72SX-BM-JASNY	BM - brązowione matowe (ciemne)	42x250	WC	12,30 zł VAT 23%
KLAMKA ONDA 72WC SX OG 530PW-72SX-OG	OG - brązowione przecierane	42x250	WC	402,97 zł VAT 23%
KLAMKA ONDA 72WC SX OL 530PW-72SX-OL	OL - mosiądzowane lakierowane	42x250	WC	352,60 zł VAT 23%
KLAMKA ONDA 72WC SX OS 530PW-72SX-OS	OS - mosiądzowane matowe lakierowane	42x250	WC	377,79 zł VAT 23%
KLAMKA ONDA 90WC DX OL 530PW-90DX-OL	OL - mosiądzowane lakierowane	42x250	WC	352,60 zł VAT 23%
KLAMKA ONDA 90WC SX OL 530PW-90SX-OL	OL - mosiądzowane lakierowane	42x250	WC	352,60 zł VAT 23%
KLAMKA ONDA 90WC SX OS 530PW-90SX-OS	OS - mosiądzowane matowe lakierowane	42x250	WC	377,79 zł VAT 23%
KLAMKA ONDA SZYLD OKRĄGŁY 101/50 OG 530RO-101-50-OG	OG - brązowione przecierane	Ø 50	Brak	206,53 zł VAT 23%
KLAMKA ONDA SZYLD OKRĄGŁY 101/50 OL 530RO-101-50-OL	OL - mosiądzowane lakierowane	Ø 50	Brak	186,38 zł VAT 23%

Przedstawione informacje nie stanowią oferty handlowej w rozumieniu art.66 §1 Kodeksu Cywilnego. Ze względu na ciągle poszerzanie asortymentu niektóre informacje mogą być nieaktualne. NOVET Spółka z o.o. zastrzega sobie prawo do dokonywania zmian oraz poprawiania treści udostępnianych w serwisie www.novet.eu w każdym czasie i w dowolnym zakresie bez wcześniejszego powiadomienia użytkowników. Kolory mają charakter orientacyjny i ze względu na technologię reprodukcji mogą się one różnić od rzeczywistych kolorów produktu.

Indeks	Wykończenie:	Wymiar szyldu (mm):	Otwór w szyldzie:	Cena
KLAMKA ONDA SZYLD OKRĄGŁY 103 BM 530RO-103-BM	BM - brązowione matowe (ciemne)	Ø 50	Brak	36,90 zł VAT 23%
KLAMKA ONDA SZYLD OKRĄGŁY 103 BM [Z EKSPOZYCJI] 530RO-103-BM-P	BM - brązowione matowe (ciemne)	Ø 50	Brak	24,60 zł VAT 23%
KLAMKA ONDA SZYLD OKRĄGŁY 103 OG 530RO-103-OG	OG - brązowione przecierane	Ø 50	Brak	322,38 zł VAT 23%
KLAMKA ONDA SZYLD OKRĄGŁY 103 OL 530RO-103-OL	OL - mosiądzowane lakierowane	Ø 50	Brak	297,19 zł VAT 23%
KLAMKA ONDA SZYLD OKRĄGŁY 103 OS 530RO-103-OS	OS - mosiądzowane matowe lakierowane	Ø 50	Brak	307,27 zł VAT 23%

Opis produktu

Mosiężna klamka dekoracyjna. Charakteryzuje się wysoką jakością wykonania oraz posiada szeroki wybór wykończeń.

Klasyczny kształt

Klamka Onda swoją popularność zawdzięcza niezwykle uniwersalnemu kształtowi, który pasuje do większości drzwi. Forma rękojeści była inspirowana falami słynnego alpejskiego jeziora Garda.

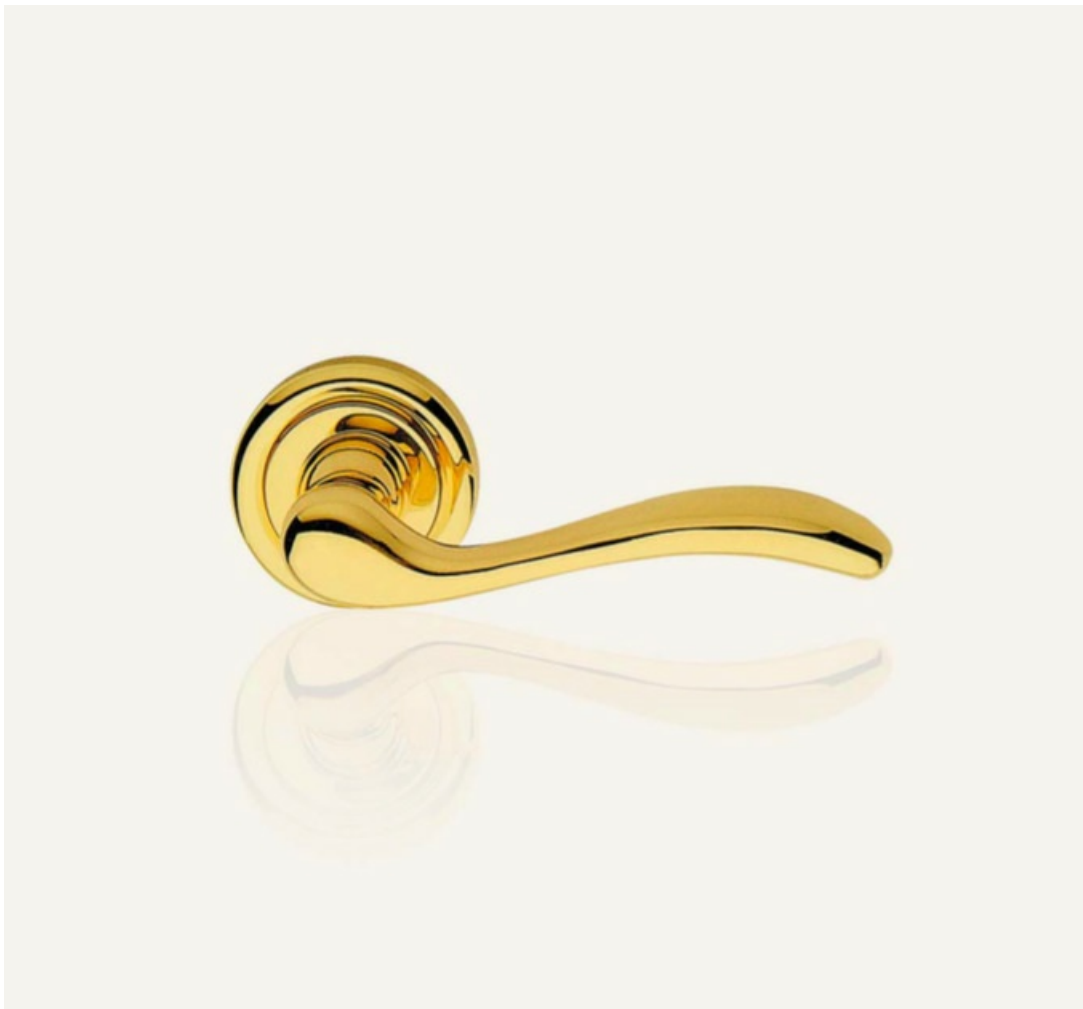
Jest to największe i jedno z najpiękniejszych jezior we Włoszech, położone wśród malowniczych gór. Nazwa jeziora pochodzi od miejscowości Garda. Wcześniej, do XII wieku, nosiło ono nazwę Lago Benàco. Słowo "benaco" w przeszłości, w językach celtyckich miało oznaczać "rogaty" i opisywać charakterystyczny kształt licznych zatok tego zbiornika wodnego.

Uważane za najczystsze jezioro w kraju, jezioro Garda otoczone jest wieloma historycznymi miasteczkami, które co roku przyciągają wielu turystów, a samo jezioro jest dużą inspiracją dla artystów.

Opływowy kształt rękojeści Onda doskonale dopasowuje się do dłoni, zapewniając pewny i wygodny chwyt. Klamka jest przyjemna w dotyku dzięki wygładzonym krawędziom i starannemu wykończeniu.



Zastosowanie



Klamka Onda jest idealnym wyborem do pomieszczeń urządzonych w stylu klasycznym i wyposażonych w ponadczasowe dodatki o wysokiej jakości.

Podkreśli charakter mieszkania, w którym stawia się na zachowanie harmonii, równocześnie podążając za najnowszymi trendami w zakresie wyposażenia domów.

Uniwersalna stylistyka

Ten model doskonale komponuje się z tradycyjnie, jak i nowocześniejszymi urządzonymi wnętrzami, znajdującymi się w domach, a także w obiektach użyteczności publicznej.

Kolekcja Classic

Klamka Onda pochodzi z kolekcji Classic. Podczas tworzenia tych rękojeści, szczególną uwagę przykładano do zachowania harmonii i proporcji. Dzięki temu idealnie pasują do wnętrz w stylu klasycznym, o stonowanych kolorach i udekorowanych z umiarem. Nawiązują one do tradycji, sprawdzonych rozwiązań i stawiają na wysoką jakość materiałów i mebli.

Z kolekcji Classic warto sprawdzić również modele Beta, Aria, czy Sirena. Jeśli interesuje nas klamka o prostej rękojeści, polecane modele to Tess, Pin-up, czy Dafne, która będzie pasowała również do współczesnych wystrojów.

Marka

Linea Cali to uznana włoska firma specjalizująca się w projektowaniu i produkcji najwyższej jakości klamek, gałek oraz pochwytów. Wszystkie produkty marki wytwarzane są wyłącznie na terenie Włoch z poszanowaniem dbałości o środowisko naturalne i zgodnie z wymogami restrykcyjnych europejskich norm. O ich wysokiej jakości i popularności najlepiej świadczy fakt, że klamki Linea Cali można spotkać w słynnych budynkach historycznych (Villa Cortine Palace /

Przedstawione informacje nie stanowią oferty handlowej w rozumieniu art.66 §1 Kodeksu Cywilnego. Ze względu na ciągłe poszerzanie asortymentu niektóre informacje mogą być nieaktualne. NOVET Spółka z o.o. zastrzega sobie prawo do dokonywania zmian oraz poprawiania treści udostępnianych w serwisie www.novet.eu w każdym czasie i w dowolnym zakresie bez wcześniejszego powiadomienia użytkowników. Kolory mają charakter orientacyjny i ze względu na technologię reprodukcji mogą się one różnić od rzeczywistych kolorów produktu.

Manufacture des Gobelins) oraz w wielu nowoczesnych obiektach (Uniwersytet w Zurychu) na całym świecie.

