



Indeks: **530DK-DX-BM**
Kod EAN: **8032731229612**

| | |
|---------------------|--------------------------------|
| Producent: | Linea Cali |
| Wykończenie: | BM - brązowane matowe (ciemne) |
| Materiał: | Mosiądz |
| Wymiar szyldu (mm): | 33x73 |
| Sposób montażu: | Na śruby i wkręty |
| Trzpień Ø (mm): | Ø 8 |
| Otwór w szyldzie: | Brak |
| Strona otwierania: | Prawa |

Warianty produktu

| Indeks | Cena |
|--|-----------------------------|
| KLAMKA OKIENNA ONDA (DK) DX BM 530DK-DX-BM | 120,88 zł VAT 23% |

Opis produktu

Mosiężna klamka dekoracyjna. Charakteryzuje się wysoką jakością wykonania oraz posiada szeroki wybór wykończeń.

Klasyczny kształt

Klamka Onda swoją popularność zawdzięcza niezwykle uniwersalnemu kształtowi, który pasuje do większości drzwi. Forma rękojeści była inspirowana falami słynnego alpejskiego jeziora Garda.

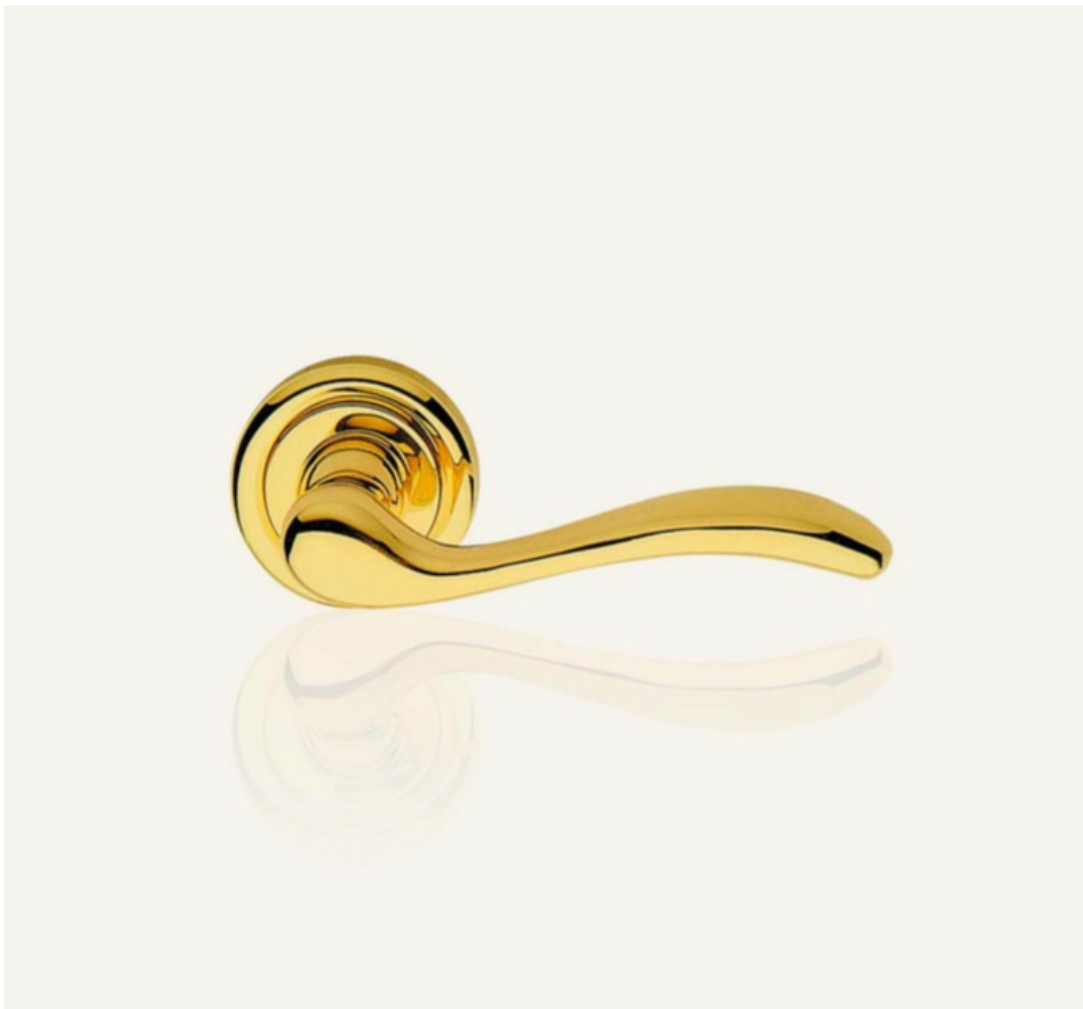
Jest to największe i jedno z najpiękniejszych jezior we Włoszech, położone wśród malowniczych gór. Nazwa jeziora pochodzi od miejscowości Garda. Wcześniej, do XII wieku, nosiło ono nazwę Lago Benàco. Słowo "benaco" w przeszłości, w językach celtyckich miało oznaczać "rogaty" i opisywać charakterystyczny kształt licznych zatok tego zbiornika wodnego.

Uważane za najczystsze jezioro w kraju, jezioro Garda otoczone jest wieloma historycznymi miasteczkami, które co roku przyciągają wielu turystów, a samo jezioro jest dużą inspiracją dla artystów.

Opływowy kształt rękojeści Onda doskonale dopasowuje się do dłoni, zapewniając pewny i wygodny chwyt. Klamka jest przyjemna w dotyku dzięki wygładzonym krawędziom i starannemu wykończeniu.



Zastosowanie



Klamka Onda jest idealnym wyborem do pomieszczeń urządzonych w stylu klasycznym i wyposażonych w ponadczasowe dodatki o wysokiej jakości.

Podkreśli charakter mieszkania, w którym stawia się na zachowanie harmonii, równocześnie podążając za najnowszymi trendami w zakresie wyposażenia domów.

Uniwersalna stylistyka

Ten model doskonale komponuje się z tradycyjnie, jak i nowocześniejszymi urządzonymi wnętrzami, znajdującymi się w domach, a także w obiektach użyteczności publicznej.

Kolekcja Classic

Klamka Onda pochodzi z kolekcji Classic. Podczas tworzenia tych rękojeści, szczególną uwagę przykładano do zachowania harmonii i proporcji. Dzięki temu idealnie pasują do wnętrz w stylu klasycznym, o stonowanych kolorach i udekorowanych z umiarem. Nawiązują one do tradycji, sprawdzonych rozwiązań i stawiają na wysoką jakość materiałów i mebli.

Z kolekcji Classic warto sprawdzić również modele Beta, Aria, czy Sirena. Jeśli interesuje nas klamka o prostej rękojeści, polecane modele to Tess, Pin-up, czy Dafne, która będzie pasowała również do współczesnych wystrojów.

Marka

Linea Cali to uznana włoska firma specjalizująca się w projektowaniu i produkcji najwyższej jakości klamek, gałek oraz pochwytów. Wszystkie produkty marki wytwarzane są wyłącznie na terenie Włoch z poszanowaniem dbałości o środowisko naturalne i zgodnie z wymogami restrykcyjnych europejskich norm. O ich wysokiej jakości i popularności najlepiej świadczy fakt, że klamki Linea Cali można spotkać w słynnych budynkach historycznych (Villa Cortine Palace /

Przedstawione informacje nie stanowią oferty handlowej w rozumieniu art.66 §1 Kodeksu Cywilnego. Ze względu na ciągłe poszerzanie asortymentu niektóre informacje mogą być nieaktualne. NOVET Spółka z o.o. zastrzega sobie prawo do dokonywania zmian oraz poprawiania treści udostępnianych w serwisie www.novet.eu w każdym czasie i w dowolnym zakresie bez wcześniejszego powiadomienia użytkowników. Kolory mają charakter orientacyjny i ze względu na technologię reprodukcji mogą się one różnić od rzeczywistych kolorów produktu.

Manufacture des Gobelins) oraz w wielu nowoczesnych obiektach (Uniwersytet w Zurychu) na całym świecie.

