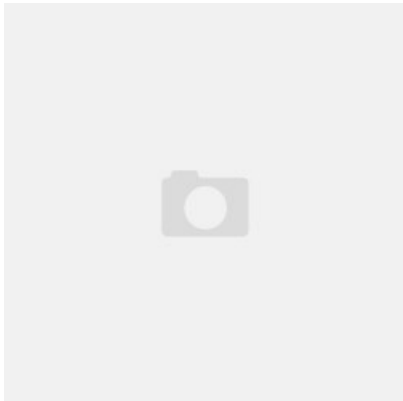


Produkt wycofany ze sprzedaży.

## Karta produktu: SZYLD DOLNY WB ŚRUBY PRZELOTOWE STAL NIERDZEWNA

# NOVET



Indeks: LC-118-50-WB-SS

Producent:	Linea Cali
Wykończenie:	Kolor stali nierdzewnej
Materiał:	Mosiądz
Wymiar szyldu (mm):	Ø 50
Sposób montażu:	Na śruby i wkręty
Otwór w szyldzie:	Na wkładkę
Kształt szyldu:	Okrągły

## Warianty produktu

Indeks	Wykończenie:	Otwór w szyldzie:	Kształt szyldu:	Cena
<b>SZYLD DOLNY WB ŚRUBY PRZELOTOWE STAL NIERDZEWNA</b> LC-118-50-WB-SS	Kolor stali nierdzewnej	Na wkładkę	Okrągły	<b>7,38 zł</b> VAT 23%

## Opis produktu

Dolny szyld okrągły o średnicy Ø 50 mm. Wyposażony w otwór na wkładkę bębnową. Wykonany ze stali nierdzewnej i dostępny w kolorze stali nierdzewnej. Montowany na śruby i wkręty. Sprawdza się idealnie jako dodatek do wielu modeli klamek włoskiej marki Linea Cali.

Logo Linea Cali

Linea Cali to uznana włoska firma specjalizująca się w projektowaniu i produkcji najwyższej jakości klamek, gałek oraz pochwytów. Wszystkie produkty marki wytwarzane są wyłącznie na terenie Włoch z poszanowaniem dbałości o środowisko naturalne i zgodnie z wymogami restrykcyjnych europejskich norm. O ich wysokiej jakości i popularności najlepiej świadczy fakt, że klamki Linea Cali można spotkać w słynnych budynkach historycznych (Villa Cortine Palace / Manufacture des Gobelins) oraz w wielu nowoczesnych obiektach (Uniwersytet w Zurychu) na całym świecie.

Przedstawione informacje nie stanowią oferty handlowej w rozumieniu art.66 §1 Kodeksu Cywilnego. Ze względu na ciągle poszerzanie asortymentu niektóre informacje mogą być nieaktualne. NOVET Spółka z o.o. zastrzega sobie prawo do dokonywania zmian oraz poprawiania treści udostępnianych w serwisie [www.novet.eu](http://www.novet.eu) w każdym czasie i w dowolnym zakresie bez wcześniejszego powiadomienia użytkowników. Kolory mają charakter orientacyjny i ze względu na technologię reprodukcji mogą się one różnić od rzeczywistych kolorów produktu.