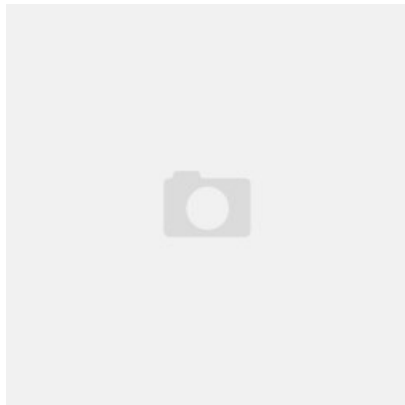


Produkt wycofany ze sprzedaży.

Karta produktu: **ZAMEK WPUSZCZANY  
WIELOPUNKTOWY HAKOWY PRAWY 72/55mm  
20/2300mm GALWANIZOWANY NA ŻÓŁTO**

**NOVET**



Indeks: **D2-51012P-H1**

Producent:	<b>NOVET</b>
Wykończenie:	<b>Galwanizowane na żółto</b>
Głębokość - dormas (mm):	<b>55</b>
Rozstaw (mm):	<b>72</b>
Otwór na trzpień (mm):	<b>Ø 8</b>
Materiał drzwi:	<b>Drewniane</b>
Wysuw rygla (mm):	<b>20</b>
Wysokość blachy czołowej (mm):	<b>2300</b>
Szerokość blachy czołowej (mm):	<b>20</b>
Grubość blachy czołowej (mm):	<b>3</b>
Rodzaj zaczepu:	<b>Mechaniczny</b>
Sposób ryglowania:	<b>Hakowy</b>
Kształt blachy czołowej:	<b>Płaska</b>
Materiał blachy czołowej:	<b>Mosiądz</b>
Grubość kasety (mm):	<b>15,5</b>

## Warianty produktu

Indeks	Cena
<b>ZAMEK WPUSZCZANY WIELOPUNKTOWY HAKOWY PRAWY 72/55mm 20/2300mm GALWANIZOWANY NA ŻÓŁTO</b> <b>D2-51012P-H1</b>	<b>61,50 zł</b> VAT 23%

## Opis produktu

Wielopunktowy zamek wpuszczany z rygłem hakowym i mosiężną blachą czołową o wymiarach 2300x20x3 mm w wykończeniu galwanizowanym na żółto. Odpowiedni do zastosowania w drzwiach drewnianych. Posiada rozstaw 72 mm, a jego głębokość (dormas) wynosi 55 mm. Dodatkowo zamek został wyposażony w otwór na trzpień  $\square$  8 mm. Produkcja zamka odbywa się w nowoczesnych zakładach na terenie Unii Europejskiej.

Przedstawione informacje nie stanowią oferty handlowej w rozumieniu art.66 §1 Kodeksu Cywilnego. Ze względu na ciągłe poszerzanie asortymentu niektóre informacje mogą być nieaktualne. NOVET Spółka z o.o. zastrzega sobie prawo do dokonywania zmian oraz poprawiania treści udostępnianych w serwisie [www.novet.eu](http://www.novet.eu) w każdym czasie i w dowolnym zakresie bez wcześniejszego powiadomienia użytkowników. Kolory mają charakter orientacyjny i ze względu na technologię reprodukcji mogą się one różnić od rzeczywistych kolorów produktu.