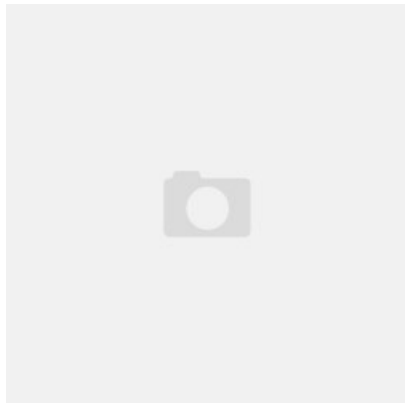


Produkt wycofany ze sprzedaży.

Karta produktu: **ZAMEK WPUSZCZANY
WIELOPUNKTOWY HAKOWY LEWY 72/55mm
20/2300mm GALWANIZOWANY NA ŻÓŁTO**

NOVET



Indeks: **D2-51012L-H1**

Producent:	NOVET
Wykończenie:	Galwanizowane na żółto
Głębokość - dormas (mm):	55
Rozstaw (mm):	72
Otwór na trzpień (mm):	Ø 8
Materiał drzwi:	Drewniane
Wysuw rygla (mm):	20
Wysokość blachy czołowej (mm):	2300
Szerokość blachy czołowej (mm):	20
Grubość blachy czołowej (mm):	3
Rodzaj zaczepu:	Mechaniczny
Sposób ryglowania:	Hakowy
Kształt blachy czołowej:	Płaska
Materiał blachy czołowej:	Mosiądz
Grubość kasety (mm):	15,5

Warianty produktu

Indeks	Cena
ZAMEK WPUSZCZANY WIELOPUNKTOWY HAKOWY LEWY 72/55mm 20/2300mm GALWANIZOWANY NA ŻÓŁTO D2-51012L-H1	36,90 zł VAT 23%

Opis produktu

Wielopunktowy zamek wpuszczany z rygłem hakowym i mosiężną blachą czołową o wymiarach 2300x20x3 mm w wykończeniu galwanizowanym na żółto. Odpowiedni do zastosowania w drzwiach drewnianych. Posiada rozstaw 72 mm, a jego głębokość (dormas) wynosi 55 mm. Dodatkowo zamek został wyposażony w otwór na trzpień \square 8 mm. Produkcja zamka odbywa się w nowoczesnych zakładach na terenie Unii Europejskiej.

Przedstawione informacje nie stanowią oferty handlowej w rozumieniu art.66 §1 Kodeksu Cywilnego. Ze względu na ciągłe poszerzanie asortymentu niektóre informacje mogą być nieaktualne. NOVET Spółka z o.o. zastrzega sobie prawo do dokonywania zmian oraz poprawiania treści udostępnianych w serwisie www.novet.eu w każdym czasie i w dowolnym zakresie bez wcześniejszego powiadomienia użytkowników. Kolory mają charakter orientacyjny i ze względu na technologię reprodukcji mogą się one różnić od rzeczywistych kolorów produktu.