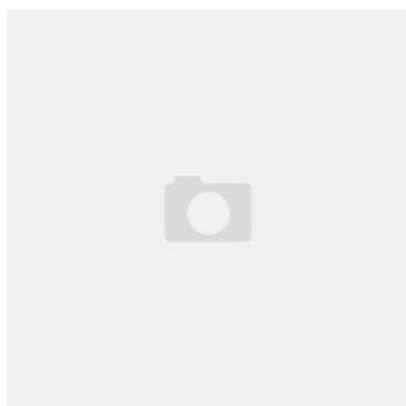


Produkt wycofany ze sprzedaży.

Karta produktu: **ZAMEK WPUSZCZANY  
WIELOPUNKTOWY 72/55mm 20/2300mm  
GALWANIZOWANY NA BIAŁO**

**NOVET**



Indeks: **D2-50012-H0**

Producent:	<b>DOM-Titan</b>
Wykończenie:	<b>Galwanizowane na biało</b>
Głębokość - dormas (mm):	<b>55</b>
Rozstaw (mm):	<b>72</b>
Otwór na trzpień (mm):	<b>Ø 8</b>
Materiał drzwi:	<b>Drewniane</b>
Wysuw rygla (mm):	<b>20</b>
Wysokość blachy czołowej (mm):	<b>2300</b>
Szerokość blachy czołowej (mm):	<b>20</b>
Grubość blachy czołowej (mm):	<b>3</b>
Rodzaj zaczepu:	<b>Mechaniczny</b>
Sposób ryglowania:	<b>Wysuwny</b>
Kształt blachy czołowej:	<b>Płaska</b>
Materiał blachy czołowej:	<b>Mosiądz</b>
Grubość kasety (mm):	<b>15,5</b>

## Warianty produktu

Indeks	Cena
<b>ZAMEK WPUSZCZANY WIELOPUNKTOWY 72/55mm 20/2300mm GALWANIZOWANY NA BIAŁO D2-50012-H0</b>	<b>61,50 zł</b> VAT 23%

## Opis produktu

- Zamek wpuszczany wielopunktowy dedykowany do drzwi drewnianych.
- Wyposażony w mechaniczny rygiel wysuwany na 20 mm.
- Posiada rozstaw 72 mm i otwór na trzpień  $\square$  8 mm.
- Mechanizm zamka znajduje się w kasecie o grubości 15,5 mm.
- Głębokość (dormas) zamka wynosi 55 mm.
- Dostarczany wraz z płaską blachą czołową o wymiarach 2300x20x3 mm.

Przedstawione informacje nie stanowią oferty handlowej w rozumieniu art.66 §1 Kodeksu Cywilnego. Ze względu na ciągłe poszerzanie asortymentu niektóre informacje mogą być nieaktualne. NOVET Spółka z o.o. zastrzega sobie prawo do dokonywania zmian oraz poprawiania treści udostępnianych w serwisie [www.novet.eu](http://www.novet.eu) w każdym czasie i w dowolnym zakresie bez wcześniejszego powiadomienia użytkowników. Kolory mają charakter orientacyjny i ze względu na technologię reprodukcji mogą się one różnić od rzeczywistych kolorów produktu.