

Produkt wycofany ze sprzedaży.

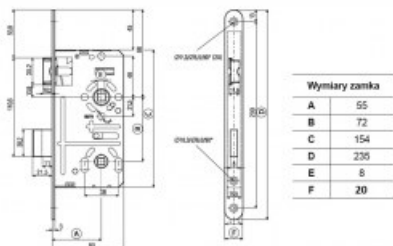
Karta produktu: ZAMEK WPUSZCZANY 72WC,
E=55mm, 235x20x3mm, MOSIĄDZ LAKIEROWANY

NOVET

Indeks: D2-02013-OL

Klasyfikacja wg normy EN 12209:2003/AC:2005

2 C 4 0 0 0 2 H G 2 0



Producent:	NOVET
Wykończenie:	Lakierowane
Głębokość - dormas (mm):	55
Rozstaw (mm):	72
Otwór na trzpień (mm):	Ø 8
Klasa zabezpieczeń:	Klasa 2
Materiał drzwi:	Drewniane
Wysuw rygla (mm):	21,5
Wysokość blachy czołowej (mm):	235
Szerokość blachy czołowej (mm):	20
Grubość blachy czołowej (mm):	3
Rodzaj zaczepu:	Mechaniczny
Sposób ryglowania:	Wysuwny
Kształt blachy czołowej:	Płaska
Materiał blachy czołowej:	Mosiądz
Grubość kasety (mm):	15,5

Warianty produktu

Indeks	Cena
ZAMEK WPUSZCZANY 72WC, E=55mm, 235x20x3mm, MOSIĄDZ LAKIEROWANY D2-02013-OL	60,93 zł VAT 23%
ZAMEK WPUSZCZANY 72KL, E=55mm, 235x20x3mm, NIKLOWANY D2-02011-N0	12,30 zł VAT 23%
ZAMEK WPUSZCZANY 72KL, E=55mm, 235x20x3mm, STAL NIERDZEWNA D2-02011-SS	48,07 zł VAT 23%
ZAMEK WPUSZCZANY 72WB, E=55mm, 235x20x3mm, NIKLOWANY D2-02012-N0	50,36 zł VAT 23%
ZAMEK WPUSZCZANY 72WB, E=55mm, 235x20x3mm, STAL NIERDZEWNA D2-02012-SS	53,41 zł VAT 23%
ZAMEK WPUSZCZANY 72WC, E=55mm, 235x20x3mm, JASNOBRĄZOWY D2-02013-LZ	6,15 zł VAT 23%
ZAMEK WPUSZCZANY 72WC, E=55mm, 235x20x3mm, NIKLOWANY D2-02013-N0	59,61 zł VAT 23%
ZAMEK WPUSZCZANY 72WC, E=55mm, 235x20x3mm, STAL NIERDZEWNA D2-02013-SS	53,07 zł VAT 23%

Przedstawione informacje nie stanowią oferty handlowej w rozumieniu art.66 §1 Kodeksu Cywilnego. Ze względu na ciągle poszerzanie asortymentu niektóre informacje mogą być nieaktualne. NOVET Spółka z o.o. zastrzega sobie prawo do dokonywania zmian oraz poprawiania treści udostępnianych w serwisie www.novet.eu w każdym czasie i w dowolnym zakresie bez wcześniejszego powiadomienia użytkowników. Kolory mają charakter orientacyjny i ze względu na technologię reprodukcji mogą się one różnić od rzeczywistych kolorów produktu.

Opis produktu

Zamek wpuszczany o rozstawie 72 mm i głębokości 55 mm.

Charakterystyka i budowa zamka

Model D2-02013-OL posiada **otwór na blokadę WC** i **otwór na trzpień** □ 8 mm. Mechanizm zamka znajduje się wewnątrz kasety o grubości 15,5 mm.

Został wyposażony w rygiel wysuwany w pozycji zamkniętej na 21,5 mm i mechaniczny zaczep. Jest dostarczany wraz z **płaską blachą czołową** o wymiarach 235x20x3 mm, wykonaną z mosiądzu w wykończeniu lakierowanym.

Zastosowanie

Prezentowany model zamka jest **dedykowany do zastosowania w drzwiach drewnianych**. Idealnie nadaje się do zastosowania zarówno w budynkach mieszkalnych, jak i w obiektach użyteczności publicznej. Jego produkcja odbywa się w całości na terenie Unii Europejskiej.

Dokumenty techniczne

Właściwości zamka potwierdza certyfikat zgodności z normą **EN 12209:2003/AC:2005**.