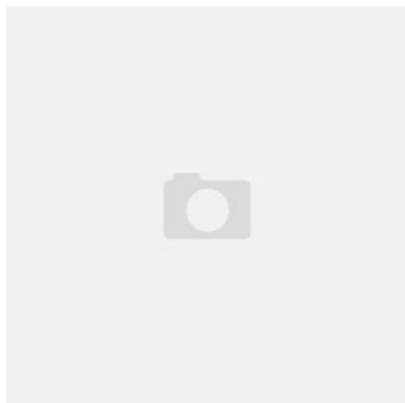


Produkt wycofany ze sprzedaży.

Karta produktu: **ZAWIAS ROZŁĄCZNY ZAOKRĄGLONY
100x65mm PRAWY MOSIĄDZ MATOWY
LAKIEROWANY**

NOVET



Indeks: **C2-711106P-OS**

Producent:	NOVET
Wykończenie:	Matowe lakierowane
Materiał:	Mosiądz
Średnica (mm):	Ø 14
Nośność dla 3 zawiasów (kg):	80
Materiał drzwi:	Drewniane
Rodzaj drzwi:	Bez przyłgi
Materiał ościeżnicy:	Drewniana

Warianty produktu

Indeks	Cena
ZAWIAS ROZŁĄCZNY ZAOKRĄGLONY 100x65mm PRAWY MOSIĄDZ MATOWY LAKIEROWANY C2-711106P-OS	12,30 zł VAT 23%
ZAWIAS ROZŁĄCZNY ZAOKRĄGLONY 100x65mm LEWY BRĄZOWIONY C2-711106L-OB	22,14 zł VAT 23%
ZAWIAS ROZŁĄCZNY ZAOKRĄGLONY 100x65mm LEWY MOSIĄDZ LAKIEROWANY C2-711106L-OL	12,30 zł VAT 23%
ZAWIAS ROZŁĄCZNY ZAOKRĄGLONY 100x65mm PRAWY CHROMOWANY MATOWY C2-711106P-CS	22,14 zł VAT 23%
ZAWIAS ROZŁĄCZNY ZAOKRĄGLONY 100x65mm PRAWY NIKLOWANY MATOWY C2-711106P-NS	22,14 zł VAT 23%
ZAWIAS ROZŁĄCZNY ZAOKRĄGLONY 120x70mm LEWY CHROMOWANY MATOWY C2-711127L-CS	22,14 zł VAT 23%
ZAWIAS ROZŁĄCZNY ZAOKRĄGLONY 120x70mm LEWY BRĄZOWIONY C2-711127L-OB	22,14 zł VAT 23%
ZAWIAS ROZŁĄCZNY ZAOKRĄGLONY 120x70mm PRAWY MOSIĄDZ LAKIEROWANY C2-711127P-OL	14,76 zł VAT 23%
ZAWIAS ROZŁĄCZNY ZAOKRĄGLONY 120x70mm PRAWY MOSIĄDZ MATOWY LAKIEROWANY C2-711127P-OS	12,30 zł VAT 23%

Opis produktu

- Zawias przykręcany rozłączny o wymiarach 100x65 mm i średnicy 14 mm.

Przedstawione informacje nie stanowią oferty handlowej w rozumieniu art.66 §1 Kodeksu Cywilnego. Ze względu na ciągle poszerzanie asortymentu niektóre informacje mogą być nieaktualne. NOVET Spółka z o.o. zastrzega sobie prawo do dokonywania zmian oraz poprawiania treści udostępnianych w serwisie www.novet.eu w każdym czasie i w dowolnym zakresie bez wcześniejszego powiadomienia użytkowników. Kolory mają charakter orientacyjny i ze względu na technologię reprodukcji mogą się one różnić od rzeczywistych kolorów produktu.

- Wykonany z mosiądzu i dostępny w wykończeniu matowym lakierowanym.
- Dedykowany do zastosowania w drzwiach drewnianych bezprzylgowych.
- Odpowiedni do drzwi prawych zamontowanych na ościeżnicy drewnianej.
- Przy zastosowaniu trzech zawiasów ich nośność wynosi 80 kg.