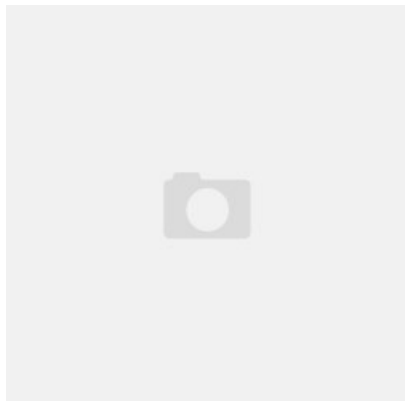


Produkt wycofany ze sprzedaży.

## Karta produktu: ZAWIAS ROZŁĄCZNY ZAOKRĄGLONY 100x65mm LEWY CHROMOWANY MATOWY

# NOVET



Indeks: C2-711106L-CS

Producent:	NOVET
Wykończenie:	Chromowane
Materiał:	Mosiądz
Średnica (mm):	Ø 14
Nośność dla 3 zawiasów (kg):	80
Materiał drzwi:	Drewniane
Rodzaj drzwi:	Bez przyłgi
Materiał ościeżnicy:	Drewniana

## Warianty produktu

Indeks	Cena
ZAWIAS ROZŁĄCZNY ZAOKRĄGLONY 100x65mm LEWY CHROMOWANY MATOWY C2-711106L-CS	22,14 zł VAT 23%
ZAWIAS ROZŁĄCZNY ZAOKRĄGLONY 100x65mm LEWY BRĄZOWIONY C2-711106L-OB	22,14 zł VAT 23%
ZAWIAS ROZŁĄCZNY ZAOKRĄGLONY 100x65mm LEWY MOSIĄDZ LAKIEROWANY C2-711106L-OL	12,30 zł VAT 23%
ZAWIAS ROZŁĄCZNY ZAOKRĄGLONY 100x65mm PRAWY CHROMOWANY MATOWY C2-711106P-CS	22,14 zł VAT 23%
ZAWIAS ROZŁĄCZNY ZAOKRĄGLONY 100x65mm PRAWY NIKLOWANY MATOWY C2-711106P-NS	22,14 zł VAT 23%
ZAWIAS ROZŁĄCZNY ZAOKRĄGLONY 120x70mm LEWY CHROMOWANY MATOWY C2-711127L-CS	22,14 zł VAT 23%
ZAWIAS ROZŁĄCZNY ZAOKRĄGLONY 120x70mm LEWY BRĄZOWIONY C2-711127L-OB	22,14 zł VAT 23%
ZAWIAS ROZŁĄCZNY ZAOKRĄGLONY 120x70mm PRAWY MOSIĄDZ LAKIEROWANY C2-711127P-OL	14,76 zł VAT 23%
ZAWIAS ROZŁĄCZNY ZAOKRĄGLONY 120x70mm PRAWY MOSIĄDZ MATOWY LAKIEROWANY C2-711127P-OS	12,30 zł VAT 23%

## Opis produktu

- Zawias przykręcany rozłączny o wymiarach 100x65 mm i średnicy 14 mm.
- Wykonany z mosiądzu i dostępny w wykończeniu chromowanym.

Przedstawione informacje nie stanowią oferty handlowej w rozumieniu art.66 §1 Kodeksu Cywilnego. Ze względu na ciągle poszerzanie asortymentu niektóre informacje mogą być nieaktualne. NOVET Spółka z o.o. zastrzega sobie prawo do dokonywania zmian oraz poprawiania treści udostępnianych w serwisie [www.novet.eu](http://www.novet.eu) w każdym czasie i w dowolnym zakresie bez wcześniejszego powiadomienia użytkowników. Kolory mają charakter orientacyjny i ze względu na technologię reprodukcji mogą się one różnić od rzeczywistych kolorów produktu.

- Dedykowany do zastosowania w drzwiach drewnianych bezprzylgowych.
  - Odpowiedni do drzwi lewych zamontowanych na ościeżnicy drewnianej.
  - Przy zastosowaniu trzech zawiasów ich nośność wynosi 80 kg.
-