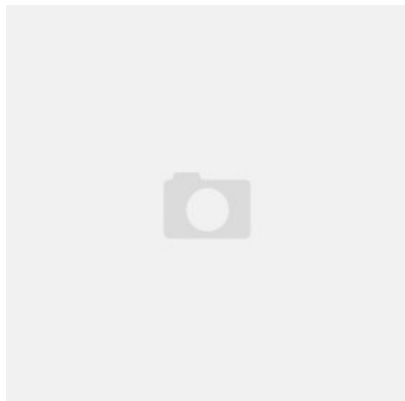


Produkt wycofany ze sprzedaży.

## Karta produktu: ZAWIAS ROZŁĄCZNY 100x65mm LEWY MOSIĄDZ LAKIEROWANY

# NOVET



Indeks: C2-710106L-OL

Producent:	NOVET
Wykończenie:	Lakierowane
Materiał:	Mosiądz
Średnica (mm):	Ø 14
Nośność dla 3 zawiasów (kg):	80
Materiał drzwi:	Drewniane
Rodzaj drzwi:	Bez przyłgi
Materiał ościeżnicy:	Drewniana

## Warianty produktu

Indeks	Cena
ZAWIAS ROZŁĄCZNY 100x65mm LEWY MOSIĄDZ LAKIEROWANY C2-710106L-OL	9,84 zł VAT 23%
ZAWIAS ROZŁĄCZNY 100x65mm LEWY CHROMOWANY C2-710106L-CR	14,76 zł VAT 23%
ZAWIAS ROZŁĄCZNY 100x65mm LEWY NIKLOWANY MATOWY C2-710106L-NS	14,76 zł VAT 23%
ZAWIAS ROZŁĄCZNY 100x65mm LEWY BRĄZOWIONY C2-710106L-OB	14,76 zł VAT 23%
ZAWIAS ROZŁĄCZNY 100x65mm LEWY MOSIĄDZ MATOWY LAKIEROWANY C2-710106L-OS	8,36 zł VAT 23%
ZAWIAS ROZŁĄCZNY 100x65mm PRAWY MOSIĄDZ LAKIEROWANY C2-710106P-OL	9,84 zł VAT 23%
ZAWIAS ROZŁĄCZNY 100x65mm PRAWY MOSIĄDZ MATOWY LAKIEROWANY C2-710106P-OS	8,36 zł VAT 23%
ZAWIAS ROZŁĄCZNY 120x70mm LEWY NIKLOWANY MATOWY C2-710127L-NS	18,45 zł VAT 23%
ZAWIAS ROZŁĄCZNY 120x70mm LEWY MOSIĄDZ MATOWY LAKIEROWANY C2-710127L-OS	9,84 zł VAT 23%
ZAWIAS ROZŁĄCZNY 120x70mm PRAWY MOSIĄDZ LAKIEROWANY C2-710127P-OL	9,84 zł VAT 23%
ZAWIAS ROZŁĄCZNY 120x70mm PRAWY MOSIĄDZ MATOWY LAKIEROWANY C2-710127P-OS	9,84 zł VAT 23%

Przedstawione informacje nie stanowią oferty handlowej w rozumieniu art.66 §1 Kodeksu Cywilnego. Ze względu na ciągle poszerzanie asortymentu niektóre informacje mogą być nieaktualne. NOVET Spółka z o.o. zastrzega sobie prawo do dokonywania zmian oraz poprawiania treści udostępnianych w serwisie [www.novet.eu](http://www.novet.eu) w każdym czasie i w dowolnym zakresie bez wcześniejszego powiadomienia użytkowników. Kolory mają charakter orientacyjny i ze względu na technologię reprodukcji mogą się one różnić od rzeczywistych kolorów produktu.

## Opis produktu

- Zawias przykręcany rozłączny o wymiarach 100x65 mm i średnicy 14 mm.
  - Wykonany z mosiądzu i dostępny w wykończeniu mosiądz lakierowany.
  - Dedykowany do zastosowania w drzwiach drewnianych bezprzylgowych.
  - Odpowiedni do drzwi lewych zamontowanych na ościeżnicy drewnianej.
  - Przy zastosowaniu trzech zawiasów ich nośność wynosi 80 kg.
-