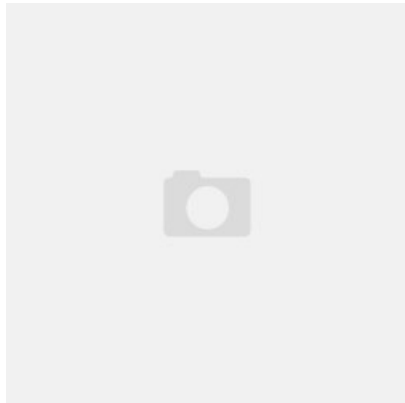


Produkt wycofany ze sprzedaży.

Karta produktu: **KLAMKO-GAŁKA ASYMETRYCZNA
FURORA 72/92WB F1**

NOVET



Indeks: **A3-04112-F1**

| | |
|---------------------|--------------------------|
| Producent: | NOVET |
| Wykończenie: | Anodyzowane srebrne (F1) |
| Materiał: | Aluminium |
| Do drzwi: | Antywłamaniowych |
| Wymiar szyldu (mm): | 50x250 |
| Sposób montażu: | Na śruby |
| Trzpień Ø (mm): | Ø 8 |
| Otwór w szyldzie: | Na wkładkę |
| Strona otwierania: | Uniwersalna |

Warianty produktu

| Indeks | Wykończenie: | Wymiar szyldu (mm): | Otwór w szyldzie: | Cena |
|--|-----------------------------|---------------------|-------------------|----------------------------|
| KLAMKO-GAŁKA ASYMETRYCZNA FURORA 72/92WB F1 A3-04112-F1 | Anodyzowane srebrne (F1) | 50x250 | Na wkładkę | 36,90 zł VAT 23% |

Opis produktu

- Klamko-gałka asymetryczna na długim szyldzie o wymiarach 50x250 mm.
- Szyld z otworem na wkładkę bębnekową.
- Wykonana z aluminium.
- Odpowiednia do zastosowania w drzwiach antywłamaniowych.
- Wyposażona w trzpień □ 8 mm.
- Montowana na śruby.
- Dostępna w wykończeniu anodyzowanym srebrnym (F1).

Przedstawione informacje nie stanowią oferty handlowej w rozumieniu art.66 §1 Kodeksu Cywilnego. Ze względu na ciągle poszerzanie asortymentu niektóre informacje mogą być nieaktualne. NOVET Spółka z o.o. zastrzega sobie prawo do dokonywania zmian oraz poprawiania treści udostępnianych w serwisie www.novet.eu w każdym czasie i w dowolnym zakresie bez wcześniejszego powiadomienia użytkowników. Kolory mają charakter orientacyjny i ze względu na technologię reprodukcji mogą się one różnić od rzeczywistych kolorów produktu.