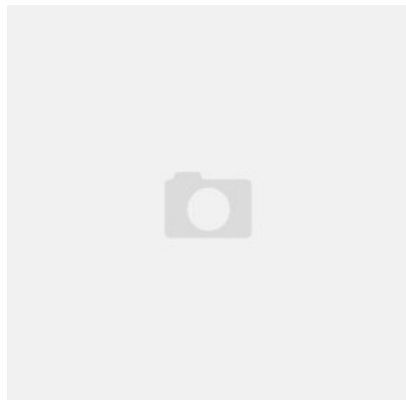


Karta produktu: ELEKTROZACZEP 99PL TOP DOUBLE (REGULACJA/MONITORING), Z DŹWIGNIĄ I Z PAMIĘCIĄ, 12-24VDC

NOVET



Indeks: PL99-1 AbDF 305 TD

Producent:	Dorcas
Sposób działania:	Standardowy
Z pamięcią:	Tak
Microswitch:	Tak
Z dźwignią odblokowującą:	Tak
Z regulacją zapadki:	Tak
Z zapadką radialną:	Tak
Napięcie:	12 - 24 V DC
Natężenie:	0,33 A (12V) / 0,64 (24V)
Opór:	38 Ω
Strona otwierania:	Uniwersalny
Odporność na wyłamanie:	3 300 N
Trwałość:	200 000 cykli
Wysokość (mm):	91
Szerokość (mm):	16
Głębokość (mm):	25,5

Warianty produktu

Indeks	Z pamięcią:	Microswitch:	Z dźwignią odblokowującą:	Z regulacją zapadki:	Cena
ELEKTROZACZEP 99PL TOP DOUBLE (REGULACJA/MONITORING), Z DŹWIGNIĄ I Z PAMIĘCIĄ, 12-24VDC PL99-1 AbDF 305 TD	Tak	Tak	Tak	Tak	621,25 zł VAT 23%
ELEKTROZACZEP 99PL TOP DOUBLE (REGULACJA), Z DŹWIGNIĄ I Z PAMIĘCIĄ, 12-24VDC PL99-1 AbDF TD	Tak	Nie	Tak	Tak	380,97 zł VAT 23%
ELEKTROZACZEP 99PL TOP DOUBLE (REGULACJA/MONITORING), Z PAMIĘCIĄ, 12-24VDC PL99-1 AbF 305 TD	Tak	Tak	Nie	Tak	599,12 zł VAT 23%
ELEKTROZACZEP 99PL TOP DOUBLE (REGULACJA), Z PAMIĘCIĄ, 12-24VDC PL99-1 AbF TD	Tak	Nie	Nie	Tak	358,84 zł VAT 23%

Przedstawione informacje nie stanowią oferty handlowej w rozumieniu art.66 §1 Kodeksu Cywilnego. Ze względu na ciągle poszerzanie asortymentu niektóre informacje mogą być nieaktualne. NOVET Spółka z o.o. zastrzega sobie prawo do dokonywania zmian oraz poprawiania treści udostępnianych w serwisie www.novet.eu w każdym czasie i w dowolnym zakresie bez wcześniejszego powiadomienia użytkowników. Kolory mają charakter orientacyjny i ze względu na technologię reprodukcji mogą się one różnić od rzeczywistych kolorów produktu.

Indeks	Z pamięcią:	Microswitch:	Z dźwignią odblokowującą:	Z regulacją zapadki:	Cena
ELEKTROZACZEP 99PL (REGULACJA), Z DŹWIGNIĄ, 12-24VDC PL99-2 NDF	Nie	Nie	Tak	Tak	338,29 zł VAT 23%
ELEKTROZACZEP 99PL (REGULACJA/MONITORING), Z DŹWIGNIĄ 12-24VDC PL99-2 NDF 305	Nie	Tak	Tak	Tak	578,57 zł VAT 23%
ELEKTROZACZEP 99PL (REGULACJA), 12-24VDC PL99-2 NF	Nie	Nie	Nie	Tak	316,16 zł VAT 23%
ELEKTROZACZEP 99PL (REGULACJA/MONITORING), 12-24VDC PL99-2 NF 305	Nie	Tak	Nie	Tak	556,44 zł VAT 23%

Opis produktu

Elektrozaczep serii 99 PL został opracowany w celu zapewnienia otwarcia drzwi w instalacjach, w których dopuszczalne wstępne obciążenie zapadki (preload) wynosi do 40 kg. Znajduje zastosowanie w drzwiach akustycznych posiadających dodatkowe uszczelnienia oraz w drzwiach, na których zostały zastosowane uszczelki obwiedniowe.

Pracuje w trybie automatycznym i jest zasilany prądem stałym o napięciu 12-24 V. Zastosowana w tym modelu zapadka radialna z regulacją typu Flex składa się z dwóch części, co umożliwia wyregulowanie położenia szczęki. Z kolei funkcja monitoringu sprawia, że elektrozaczep można zintegrować z systemami alarmowymi lub urządzeniami kontroli dostępu.

Dźwignia odblokowująca

Prezentowany model elektrozaczepu posiada dźwignię odblokowującą, która pozwala ustawić tryb ciągłego odblokowania bez konieczności dostarczania zasilania. Jednocześnie w każdym momencie można powrócić do normalnej pracy elektrozaczepu w trybie standardowym. Tego rodzaju funkcja sprawdza się idealnie w obiektach użyteczności publicznej, w których drzwi muszą pozostawać otwarte przez określony czas, na przykład podczas dostawy towaru.

Tryb automatyczny z ruchomą częścią

Elektrozaczep pracuje w trybie automatycznym co oznacza, że po otrzymaniu impulsu elektrycznego, drzwi pozostają odblokowane do momentu aż ktoś ich nie otworzy. Dopiero po otwarciu drzwi, a następnie ich zamknięciu następuje ich ponowne zablokowanie. Tryb automatyczny z ruchomą częścią (Ab) tzw. najazdem jest nowym rodzajem funkcjonalności, dostępnym w tym właśnie modelu. Elektrozaczepy z najazdem są wyposażone w ruchomą część wysuwaną w czasie pracy. Rozwiązanie to wyklucza możliwość zablokowania zaczepu zamka, współpracującego z elektrozaczepem.

System Top Double

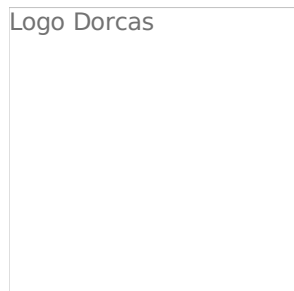
Elektrozaczep serii 99PL posiada również system Top Double, opracowany przez firmę Dorcas w celu ułatwienia wyslizgu zapadki elektrozaczepu i zapewnienia prowadzenia zaczepu zamka. Tego rodzaju rozwiązanie wyklucza konieczność nacinania profilu, jak ma to miejsce w przypadku standardowej instalacji. Oprócz uproszczonego i szybszego montażu, uzyskuje się również dzięki temu lepszy efekt estetyczny. Dzięki zastosowaniu specjalnych ramp, zaczep zamka

Przedstawione informacje nie stanowią oferty handlowej w rozumieniu art.66 §1 Kodeksu Cywilnego. Ze względu na ciągle poszerzanie asortymentu niektóre informacje mogą być nieaktualne. NOVET Spółka z o.o. zastrzega sobie prawo do dokonywania zmian oraz poprawiania treści udostępnianych w serwisie www.novet.eu w każdym czasie i w dowolnym zakresie bez wcześniejszego powiadomienia użytkowników. Kolory mają charakter orientacyjny i ze względu na technologię reprodukcji mogą się one różnić od rzeczywistych kolorów produktu.

współpracującego z elektrozaczepem, po wyslizgnięciu cofa się poza obrys zapadki elektrozaczepu. Należy zwrócić uwagę, że systemach Top zaczep zamka ślizga się po ościeżnicy powodując zarysowania, dlatego konieczne jest zastosowanie odpowiedniej blachy czołowej elektrozaczepu, która pomoże zabezpieczyć ościeżnicę przed zarysowaniami.

Marka

Logo Dorcas



Dorcas to uznana hiszpańska marka posiadająca w swojej ofercie bardzo szeroki wybór elektrozaczepów, odpowiednich do niemal każdego wariantu zastosowania. Wśród elektrozaczepów Dorcas znaleźć można między innymi modele do drzwi przeciwpożarowych, ewakuacyjnych, antywłamaniowych, wodoszczelnych, obiektowych oraz do drzwi całoszklanych.

W asortymencie Dorcas znajdziemy także zwory elektromagnetyczne, zamykacze drzwiowe, trzymacze drzwiowe, zamki elektromechaniczne oraz rozwiązania kontroli dostępu.