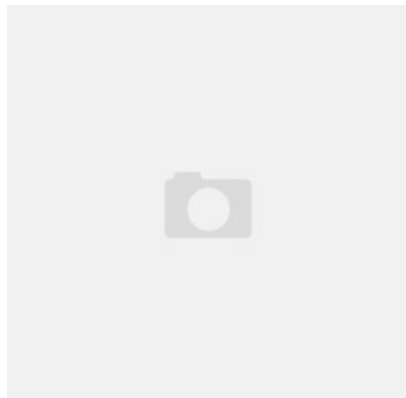


Karta produktu: ZAMEK ULOCK NOVUS INDUCTIVE COMFORT WB 72/55, 235x20x3 mm, DIN-R ZEWNĘTRZNY, STAL NIERDZEWNA [Z KLAMKĄ RONNY GK 4 TOP SPEED, GD=39-47mm, LAKIEROWANA NA CZARNO]

NOVET



Indeks: 77551112R-SW

Producent:	Sudmetall
Wykończenie:	Matowe
Materiał:	Stal nierdzewna
Certyfikat CE:	Tak
Do drzwi:	Z kontrolą dostępu
Głębokość - dormas (mm):	55
Rozstaw (mm):	72
Otwór na trzpień (mm):	Ø 8
Materiał drzwi:	Drewniane
Wysuw rygla (mm):	20
Wysokość blachy czołowej (mm):	235
Szerokość blachy czołowej (mm):	20
Grubość blachy czołowej (mm):	3
Rodzaj zaczepu:	Mechaniczny
Sposób ryglowania:	Wysuwny
Kształt blachy czołowej:	Płaska
Materiał blachy czołowej:	Stal nierdzewna
Grubość kasety (mm):	20

Zamek do drzwi jest dostarczany wraz z osłoną, szyldem WB z czytnikiem RFID oraz instrukcją montażu. W zestawie znajduje się także Ronny w wykończeniu lakierowanym na czarno, dedykowana do drzwi o grubości 39-47 mm.

Warianty produktu

Indeks	Materiał:	Głębokość - dormas (mm):	Rozstaw (mm):	Cena
ZAMEK ULOCK NOVUS INDUCTIVE COMFORT WB 72/55, 235x20x3 mm, DIN-R ZEWNĘTRZNY, STAL NIERDZEWNA [Z KLAMKĄ RONNY GK 4 TOP SPEED, GD=39-47mm, LAKIEROWANA NA CZARNO] 77551112R-SW	Stal nierdzewna	55	72	2 430,70 zł VAT 23%
ZAMEK ULOCK NOVUS INDUCTIVE COMFORT WB 72/55, 235x20x3 mm, DIN-L ZEWNĘTRZNY, STAL NIERDZEWNA 77551111	Stal nierdzewna	55	72	2 251,60 zł VAT 23%

Przedstawione informacje nie stanowią oferty handlowej w rozumieniu art.66 §1 Kodeksu Cywilnego. Ze względu na ciągle poszerzanie asortymentu niektóre informacje mogą być nieaktualne. NOVET Spółka z o.o. zastrzega sobie prawo do dokonywania zmian oraz poprawiania treści udostępnianych w serwisie www.novet.eu w każdym czasie i w dowolnym zakresie bez wcześniejszego powiadomienia użytkowników. Kolory mają charakter orientacyjny i ze względu na technologię reprodukcji mogą się one różnić od rzeczywistych kolorów produktu.

Indeks	Materiał:	Głębokość - dormas (mm):	Rozstaw (mm):	Cena
ZAMEK ULOCK NOVUS INDUCTIVE COMFORT WB 72/55, 235x20x3 mm, DIN-L ZEWNĘTRZNY, STAL NIERDZEWNA [Z KLAMKĄ PAULA GK 4 TOP SPEED, GD=39-47mm, STAL NIERDZEWNA] 77551111P	Stal nierdzewna	55	72	2 328,35 zł VAT 23%
ZAMEK ULOCK NOVUS INDUCTIVE COMFORT WB 72/55, 235x20x3 mm, DIN-L ZEWNĘTRZNY, STAL NIERDZEWNA [Z KLAMKĄ RONNY GK 4 TOP SPEED, GD=39-47mm, STAL NIERDZEWNA] 77551111R	Stal nierdzewna	55	72	2 302,77 zł VAT 23%
ZAMEK ULOCK NOVUS INDUCTIVE COMFORT WB 72/55, 235x20x3 mm, DIN-L ZEWNĘTRZNY, STAL NIERDZEWNA [Z KLAMKĄ RONNY GK 4 TOP SPEED, GD=39-47mm, LAKIEROWANA NA CZARNO] 77551111R-SW	Stal nierdzewna	55	72	2 430,70 zł VAT 23%
ZAMEK ULOCK NOVUS INDUCTIVE COMFORT WB 72/55, 235x20x3 mm, DIN-R ZEWNĘTRZNY, STAL NIERDZEWNA 77551112	Stal nierdzewna	55	72	2 251,60 zł VAT 23%
ZAMEK ULOCK NOVUS INDUCTIVE COMFORT WB 72/55, 235x20x3 mm, DIN-R ZEWNĘTRZNY, STAL NIERDZEWNA [Z KLAMKĄ PAULA GK 4 TOP SPEED, GD=39-47mm, STAL NIERDZEWNA] 77551112P	Stal nierdzewna	55	72	2 328,35 zł VAT 23%

Przedstawione informacje nie stanowią oferty handlowej w rozumieniu art.66 §1 Kodeksu Cywilnego. Ze względu na ciągle poszerzanie asortymentu niektóre informacje mogą być nieaktualne. NOVET Spółka z o.o. zastrzega sobie prawo do dokonywania zmian oraz poprawiania treści udostępnianych w serwisie www.novet.eu w każdym czasie i w dowolnym zakresie bez wcześniejszego powiadomienia użytkowników. Kolory mają charakter orientacyjny i ze względu na technologię reprodukcji mogą się one różnić od rzeczywistych kolorów produktu.

Indeks	Materiał:	Głębokość - dormas (mm):	Rozstaw (mm):	Cena
ZAMEK ULOCK NOVUS INDUCTIVE COMFORT WB 72/55, 235x20x3 mm, DIN-R ZEWNĘTRZNA, STAL NIERDZEWNA [Z KLAMKĄ RONNY GK 4 TOP SPEED, GD=39-47mm, STAL NIERDZEWNA] 77551112R	Stal nierdzewna	55	72	2 302,77 zł VAT 23%
ZAMEK ULOCK NOVUS INDUCTIVE COMFORT WB 72/65, 235x20x3 mm, DIN-L ZEWNĘTRZNY, STAL NIERDZEWNA 77551311	Stal nierdzewna	65	72	2 251,60 zł VAT 23%
ZAMEK ULOCK NOVUS INDUCTIVE COMFORT WB 72/65, 235x20x3 mm, DIN-L ZEWNĘTRZNY, STAL NIERDZEWNA [Z KLAMKĄ PAULA GK 4 TOP SPEED, GD=39-47mm, STAL NIERDZEWNA] 77551311P	Stal nierdzewna	65	72	2 328,35 zł VAT 23%
ZAMEK ULOCK NOVUS INDUCTIVE COMFORT WB 72/65, 235x20x3 mm, DIN-L ZEWNĘTRZNY, STAL NIERDZEWNA [Z KLAMKĄ RONNY GK 4 TOP SPEED, GD=39-47mm, STAL NIERDZEWNA] 77551311R	Stal nierdzewna	65	72	2 302,77 zł VAT 23%
ZAMEK ULOCK NOVUS INDUCTIVE COMFORT WB 72/65, 235x20x3 mm, DIN-L ZEWNĘTRZNY, STAL NIERDZEWNA [Z KLAMKĄ RONNY GK 4 TOP SPEED, GD=39-47mm, LAKIEROWANA NA CZARNO] 77551311R-SW	Stal nierdzewna	65	72	2 430,70 zł VAT 23%
ZAMEK ULOCK NOVUS INDUCTIVE COMFORT WB 72/65, 235x20x3 mm, DIN-R ZEWNĘTRZNY, STAL NIERDZEWNA 77551312	Stal nierdzewna	65	72	2 251,60 zł VAT 23%

Przedstawione informacje nie stanowią oferty handlowej w rozumieniu art.66 §1 Kodeksu Cywilnego. Ze względu na ciągle poszerzanie asortymentu niektóre informacje mogą być nieaktualne. NOVET Spółka z o.o. zastrzega sobie prawo do dokonywania zmian oraz poprawiania treści udostępnianych w serwisie www.novet.eu w każdym czasie i w dowolnym zakresie bez wcześniejszego powiadomienia użytkowników. Kolory mają charakter orientacyjny i ze względu na technologię reprodukcji mogą się one różnić od rzeczywistych kolorów produktu.

Indeks	Materiał:	Głębokość - dormas (mm):	Rozstaw (mm):	Cena
ZAMEK ULOCK NOVUS INDUCTIVE COMFORT WB 72/65, 235x20x3 mm, DIN-R ZEWNĘTRZNY, STAL NIERDZEWNA [Z KLAMKĄ PAULA GK 4 TOP SPEED, GD=39-47mm, STAL NIERDZEWNA] 77551312P	Stal nierdzewna	65	72	2 328,35 zł VAT 23%
ZAMEK ULOCK NOVUS INDUCTIVE COMFORT WB 72/65, 235x20x3 mm, DIN-R ZEWNĘTRZNY, STAL NIERDZEWNA [Z KLAMKĄ RONNY GK 4 TOP SPEED, GD=39-47mm, STAL NIERDZEWNA] 77551312R	Stal nierdzewna	65	72	2 302,77 zł VAT 23%
ZAMEK ULOCK NOVUS INDUCTIVE COMFORT WB 72/65, 235x20x3 mm, DIN-R ZEWNĘTRZNY, STAL NIERDZEWNA [Z KLAMKĄ RONNY GK 4 TOP SPEED, GD=39-47mm, LAKIEROWANA NA CZARNO] 77551312R-SW	Stal nierdzewna	65	72	2 430,70 zł VAT 23%

Opis produktu

Zamek elektromotoryczny **ÜLock Novus Inductive Comfort** jest wyposażony w blachę czołową ze stali nierdzewnej o wymiarach 235x20x3 mm. Do tego modelu blachę zaczepową z modułem nadajnika należy zamówić osobno.

Zamek ÜLock Novus Inductive Comfort posiada rozstaw 72 mm, a jego głębokość wynosi 55 mm. Istotną zaletą tego modelu jest fakt, że z wyglądu do złudzenia przypomina on klasyczny zamek mechaniczny. Co więcej istnieje możliwość dopasowania różnych wkładek do zamka i otwierania go za pomocą klucza mechanicznego.

Zasilany przy użyciu technologii indukcyjnej zamek **ÜLock Novus Inductive Comfort** posiada funkcję samoryglowania oraz funkcję paniczną, dzięki czemu umożliwia otwarcie drzwi klamką od wewnątrz w każdym momencie. Dlatego też jest odpowiedni do zastosowania w drzwiach, znajdujących się na drogach ewakuacyjnych. Ponadto zamek jest wyposażony w zaczep ze stali nierdzewnej wysuwany na 20 mm po zaryglowaniu.

Model **ÜLock Novus Inductive Comfort** posiada liczne zabezpieczenia antywłamaniowe oraz zapobiegające próbom manipulacji od zewnątrz. Stanowi idealne rozwiązanie w drzwiach, znajdujących się w obiektach użyteczności publicznej. Zamek jest dostarczany wraz z klamką Ronny, która odpowiednia do zastosowania na drzwiach o grubości 39-47 mm i występuje w wykończeniu lakierowanym na czarno.

Sterowanie pracą zamka

Pracą zamka od zewnątrz można sterować za pomocą różnych **poświadczeń RFID** oraz smartfonów obsługujących **technologię Bluetooth** oraz posiadających zainstalowaną, dedykowaną aplikację.

Przedstawione informacje nie stanowią oferty handlowej w rozumieniu art.66 §1 Kodeksu Cywilnego. Ze względu na ciągle poszerzanie asortymentu niektóre informacje mogą być nieaktualne. NOVET Spółka z o.o. zastrzega sobie prawo do dokonywania zmian oraz poprawiania treści udostępnianych w serwisie www.novet.eu w każdym czasie i w dowolnym zakresie bez wcześniejszego powiadomienia użytkowników. Kolory mają charakter orientacyjny i ze względu na technologię reprodukcji mogą się one różnić od rzeczywistych kolorów produktu.

Komunikacja pomiędzy urządzeniami peryferyjnymi, a samym zamkiem odbywa się drogą radiową na częstotliwości **868,3 MHz**. W budynkach i wewnątrz pomieszczeń zasięg radiowy wynosi maksymalnie **10 metrów**. Wszystkie dane i informacje przesyłane do zamka są szyfrowane przy użyciu bezpiecznego **algorytmu AES-128**.

Czym różnią się zamki DIN L od zamków DIN R?

Kierunek otwierania drzwi - zamek DIN L i DIN R

Zamieszczona obok ilustracja wyjaśnia, w jakich sytuacjach należy wybrać **zamek do drzwi DIN L**, a kiedy **zamek do drzwi DIN R**.

Prezentowany wariant zamka spełnia wymagania niemieckiej normy **DIN R**.

Korzystanie z zamka i jego konserwacja

Przed zamontowaniem zamka w drzwiach ewakuacyjnych należy sprawdzić je pod kątem prawidłowego montażu, zastosowania odpowiednich uszczelek i prawidłowej szczeliny drzwi. Należy sprawdzić, czy konstrukcja i rodzaj drzwi pozwala na zastosowanie wybranego modelu zamka i czy jest on odpowiedni dla danego modelu drzwi.

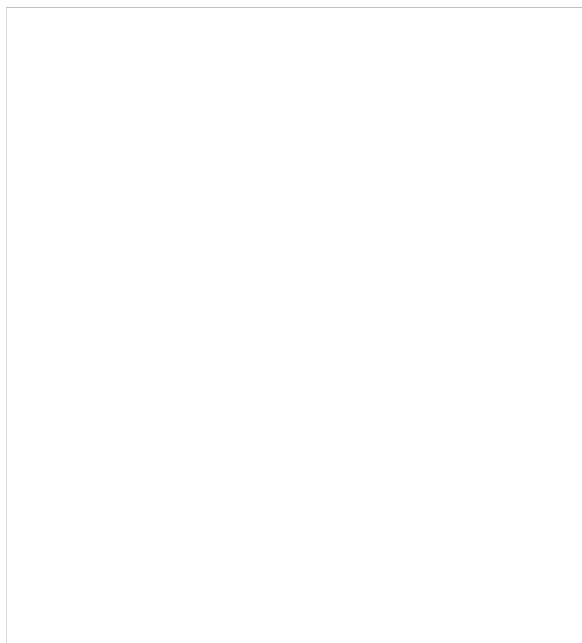
Na co jeszcze zwrócić uwagę?

Przede wszystkim konieczne jest dobranie zamka o odpowiednich rozmiarach i dopasowanie do niego prawidłowej blachy zaczepowej. W przypadku stosowania uszczelek drzwiowych i podłogowych należy zwrócić uwagę, aby nie utrudniały one ani nie ograniczały działania zamka oraz aby nie zostały przekroczone standardowe siły robocze. Ponadto do zamka należy stosować odpowiednie zestawy przeciwpaniczne klamka/klamka lub klamka/dźwignia przeciwpaniczna z **dzielonym trzpieniem klamki o średnicy 9 mm**.

Po wykonaniu montażu należy sprawdzić działanie drzwi. W szczególności trzeba zwrócić uwagę na siły działające na

Przedstawione informacje nie stanowią oferty handlowej w rozumieniu art.66 §1 Kodeksu Cywilnego. Ze względu na ciągle poszerzanie asortymentu niektóre informacje mogą być nieaktualne. NOVET Spółka z o.o. zastrzega sobie prawo do dokonywania zmian oraz poprawiania treści udostępnianych w serwisie www.novet.eu w każdym czasie i w dowolnym zakresie bez wcześniejszego powiadomienia użytkowników. Kolory mają charakter orientacyjny i ze względu na technologię reprodukcji mogą się one różnić od rzeczywistych kolorów produktu.

zamek, jego bezpieczne odblokowywanie oraz swobodny ruch skrzydła przy schowanym ryglu. **Klamki do drzwi i okucia przeciwpaniczne** powinny pracować płynnie i nie stawiać oporu. Zacinanie klamki może powodować nieprawidłowe działanie zamka.



Marka

Logo Sudmetall



Südmetall Schließsysteme Leipzig GmbH to działająca na rynku od ponad 10 lat niemiecka firma, która posiada w swojej ofercie głównie zamki elektroniczne, klamki elektroniczne, napędy do wkładek mechanicznych, czytniki zbliżeniowe, czytniki biometryczne oraz oprogramowanie służące do zarządzania pracą urządzeń kontroli dostępu.

Wszystkie produkty tej marki charakteryzują się wysoką jakością wykonania i wykończenia. Zastosowana w nich technologia odpowiada na dynamicznie zmieniające się potrzeby rynku. Dlatego też zamki elektroniczne i pozostałe rozwiązania marki zyskały popularność nie tylko w Niemczech, ale także w innych europejskich krajach.