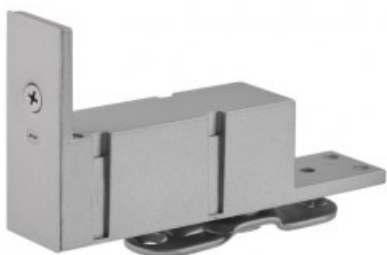


Indeks: **IN.05.199**

Producent:	JNF
Wykończenie:	Matowe
Materiał:	Aluminium / Stal nierdzewna
Nośność dla kompletu (kg):	45
Minimalna grubość drzwi (mm):	35
Materiał drzwi:	Drewniane
Materiał ościeżnicy:	Drewniana
Regulacja:	Tak

## Warianty produktu

Indeks	Nośność dla kompletu (kg):	Minimalna grubość drzwi (mm):	Maksymalna szerokość drzwi (mm):	Cena
<b>ZAWIAS DOLNY PIVOT, DO 45 kg</b> IN.05.199	45	35	Nie	<b>204,97 zł</b> VAT 23%
<b>ZAWIAS GÓRNY PIVOT, DO 45 kg</b> IN.05.201.R	45	35 ÷ 45	Nie	<b>225,96 zł</b> VAT 23%
<b>ZAWIAS HYDRAULICZNY PIVOT "W" SYSTEM, DO 100 kg</b> IN.05.204	100	40	1000	<b>1 044,85 zł</b> VAT 23%
<b>ZAWIAS PIVOT, DO 65 kg</b> IN.05.208	65	35 ÷ 50	Nie	<b>200,47 zł</b> VAT 23%
<b>ZAWIAS HYDRAULICZNY PIVOT 200 PLUS, DO 200 kg</b> IN.05.214	200	40	3000	<b>861,00 zł</b> VAT 23%
<b>ZAWIAS HYDRAULICZNY PIVOT 200 PLUS, DO 200 kg, BLOKADA OTWARCIA</b> IN.05.214.HO	200	40	3000	<b>3 568,48 zł</b> VAT 23%
<b>ZAWIAS PIVOT HEAVY DUTY, DO 500 kg</b> IN.05.500	500	40	3000	<b>2 321,66 zł</b> VAT 23%

## Opis produktu

Dolny zawias ze sprężyną do drzwi typu pivot o maksymalnej wadze 45 kg. Wykonany z aluminium oraz ze stali

Przedstawione informacje nie stanowią oferty handlowej w rozumieniu art.66 §1 Kodeksu Cywilnego. Ze względu na ciągle poszerzanie asortymentu niektóre informacje mogą być nieaktualne. NOVET Spółka z o.o. zastrzega sobie prawo do dokonywania zmian oraz poprawiania treści udostępnianych w serwisie [www.novet.eu](http://www.novet.eu) w każdym czasie i w dowolnym zakresie bez wcześniejszego powiadomienia użytkowników. Kolory mają charakter orientacyjny i ze względu na technologię reprodukcji mogą się one różnić od rzeczywistych kolorów produktu.

nierdzewnej i dostępny w wykończeniu matowym. Posiada regulację siły zamykania za pomocą śruby.

## Dobór - zastosowanie

Zawias jest odpowiedni do zamontowania w drzwiach wewnętrznych o grubości skrzydła 35-45 mm i maksymalnej szerokości 900 mm, zamontowanych na ościeżnicy drewnianej.

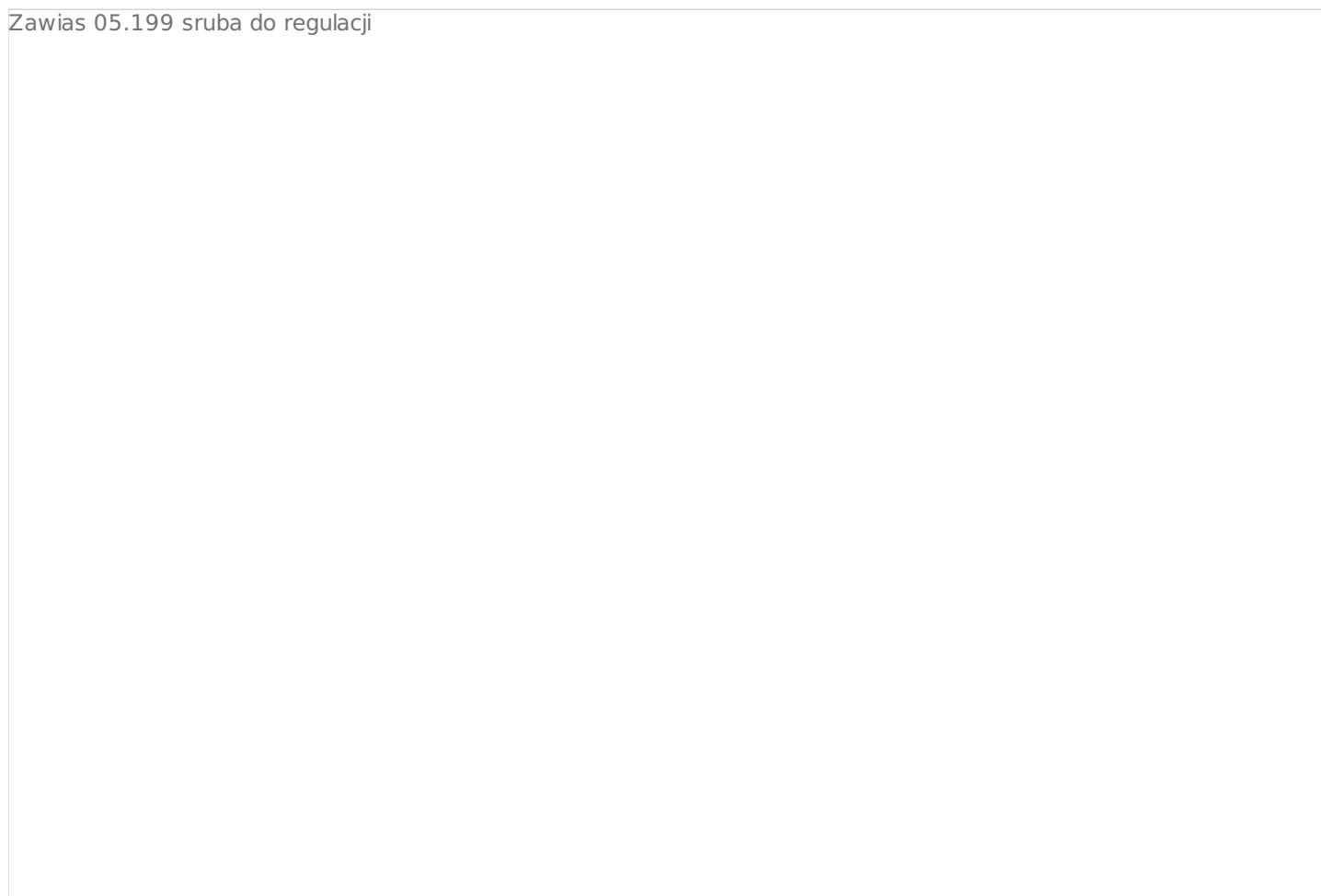
Zawias 05.199 - zdjęcie



## Montaż

Poniższe ilustracje i rysunki przedstawiają budowę i sposób montażu zawiasu.

Zawias 05.199 sruba do regulacji



Zawias 05.199 - zastosowanie

Zawias 05.199 - frezowanie w skrzydle

## Zawartość opakowania

W skład zestawu oprócz samego zawiasu wchodzi także następujące elementy:

- 6 wkrętów 4,8x25 mm
- 2 wkręty 5,5x50 mm
- 2 nylonowe zatyczki