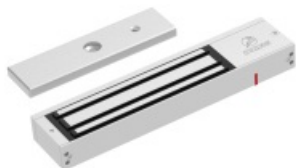


Karta produktu: ZWORA ELEKTROMAGNETYCZNA  
280kg, 12/24VDC, DIODA LED, CZUJNIK HALLA,  
KONTAKTRON

NOVET



Indeks: M600R L2S

Producent:	Dorcas
Wykończenie:	Matowe
Materiał:	Aluminium
Do drzwi:	Z kontrolą dostępu
Sposób montażu:	Nawierzchniowy
Siła trzymająca (kg):	280
Wysokość (mm):	53
Szerokość (mm):	250
Głębokość (mm):	27
Zasilanie:	12 / 24 V DC
Pobór prądu 12 V DC (mA):	400
Pobór prądu 24 V DC (mA):	200
Sygnalizacja LED:	Tak
Monitoring:	Tak (2x)

## Warianty produktu

Indeks	Sposób montażu:	Siła trzymająca (kg):	Zasilanie:	Cena
ZWORA ELEKTROMAGNETYCZNA 280kg, 12/24VDC, DIODA LED, CZUJNIK HALLA, KONTAKTRON M600R L2S	Nawierzchniowy	280	12 / 24 V DC	<b>244,81 zł</b> VAT 23%
ZWORA ELEKTROMAGNETYCZNA 280kg, 12/24VDC M600R	Nawierzchniowy	280	12 / 24 V DC	<b>206,14 zł</b> VAT 23%
ZWORA ELEKTROMAGNETYCZNA 280kg, 12/24VDC, DIODA LED, CZUJNIK HALLA M600R LS	Nawierzchniowy	280	12 / 24 V DC	<b>219,04 zł</b> VAT 23%
ZWORA ELEKTROMAGNETYCZNA 280kg, 12/24VDC, DIODA LED, CZUJNIK HALLA, PAMIĘĆ M600R TLS	Nawierzchniowy	280	12 / 24 V DC	<b>231,90 zł</b> VAT 23%
ZWORA ELEKTROMAGNETYCZNA 280kg WODOODPORNĄ, 12/24VDC, CZUJNIK HALLA M600W RS	Nawierzchniowy	280	12 / 24 V DC	<b>682,87 zł</b> VAT 23%

## Opis produktu

Przedstawione informacje nie stanowią oferty handlowej w rozumieniu art.66 §1 Kodeksu Cywilnego. Ze względu na ciągle poszerzanie asortymentu niektóre informacje mogą być nieaktualne. NOVET Spółka z o.o. zastrzega sobie prawo do dokonywania zmian oraz poprawiania treści udostępnianych w serwisie [www.novet.eu](http://www.novet.eu) w każdym czasie i w dowolnym zakresie bez wcześniejszego powiadomienia użytkowników. Kolory mają charakter orientacyjny i ze względu na technologię reprodukcji mogą się one różnić od rzeczywistych kolorów produktu.

Zwora elektromagnetyczna wielonapięciowa 12/24 VDC z siłą trzymającą 280 kg.

Wyposażona w miedzianą cewkę, zapewniającą stabilne działanie zwory nawet w trudnych warunkach eksploatacji. Nie wymaga ręcznego przestawiania napięcia, co znacznie ułatwia montaż i późniejszą eksploatację zwory. Wyposażona w czujnik Halla oraz kontaktron, dzięki czemu możliwe jest monitorowanie położenia drzwi (zamknięte / otwarte). Status pracy samej zwory sygnalizują diody LED, umieszczone na krawędziach obudowy urządzenia.

Zwora elektromagnetyczna M600R L2S posiada zgodność z europejskimi normami EN 60730-1:2016 i EN IEC 60730-2-12:2019 oraz z Dyrektywą 2014/30/EU. Została wyprodukowana przez uznaną europejską markę Dorcas, która w swojej ofercie posiada także liczne modele elektrozaczepów, trzymaczy drzwiowych i zamykaczy drzwiowych.

Zwora elektromagnetyczna M600R L2S

