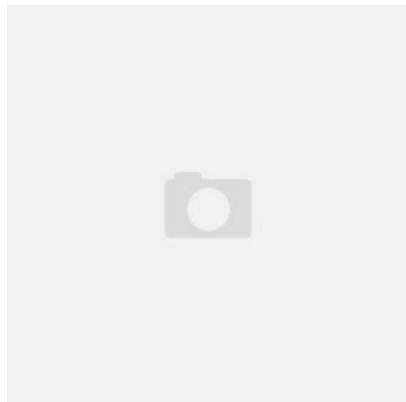


Karta produktu: KLAMKA JUNO 72WB Z
ZABEZPIECZENIEM (ZA) BRĄZOWA (F4) [GD 85-
95mm]

NOVET



Indeks: 8752/7203/04_8595

Producent:	Dieckmann
Wykończenie:	Anodyzowane brązowe (F4)
Materiał:	Aluminium
Do drzwi:	Antywłamaniowych
Wymiar szyldu (mm):	54x250
Sposób montażu:	Na śruby
Trzpień Ø (mm):	Ø 8
Otwór w szyldzie:	Na wkładkę
Strona otwierania:	Uniwersalna

Warianty produktu

Indeks	Wykończenie:	Wymiar szyldu (mm):	Otwór w szyldzie:	Cena
KLAMKA JUNO 72WB Z ZABEZPIECZENIEM (ZA) BRĄZOWA (F4) [GD 85-95mm] 8752/7203/04_8595	Anodyzowane brązowe (F4)	54x250	Na wkładkę	348,71 zł VAT 23%
KLAMKO-GAŁKA JUNO 72WB (PZ) SREBRNA (F1) [GD 85-95mm] 8750/0172/01_8595	Anodyzowane srebrne (F1)	54x251	Na wkładkę	233,55 zł VAT 23%
KLAMKO-GAŁKA JUNO 72WB (PZ) BRĄZOWA (F4) [GD 85-95mm] 8750/0172/04_8595	Anodyzowane brązowe (F4)	54x251	Na wkładkę	263,88 zł VAT 23%
KLAMKO-GAŁKA JUNO 92WB (PZ) SREBRNA (F1) [GD 85-95mm] 8750/0192/01_8595	Anodyzowane srebrne (F1)	54x251	Na wkładkę	241,08 zł VAT 23%
KLAMKO-GAŁKA JUNO 92WB (PZ) BRĄZOWA (F4) [GD 85-95mm] 8750/0192/04_8595	Anodyzowane brązowe (F4)	54x251	Na wkładkę	258,24 zł VAT 23%
KLAMKA JUNO 72WB (PZ) SREBRNA (F1) [GD 85-95mm] 8750/7203/01_8595	Anodyzowane srebrne (F1)	54x250	Na wkładkę	213,88 zł VAT 23%
KLAMKA JUNO 72WB (PZ) BRĄZOWA (F4) [GD 85-95mm] 8750/7203/04_8595	Anodyzowane brązowe (F4)	54x250	Na wkładkę	234,28 zł VAT 23%
KLAMKA JUNO 92WB (PZ) SREBRNA (F1) [GD 85-95mm] 8750/9203/01_8595	Anodyzowane srebrne (F1)	54x250	Na wkładkę	213,88 zł VAT 23%

Przedstawione informacje nie stanowią oferty handlowej w rozumieniu art.66 §1 Kodeksu Cywilnego. Ze względu na ciągle poszerzanie asortymentu niektóre informacje mogą być nieaktualne. NOVET Spółka z o.o. zastrzega sobie prawo do dokonywania zmian oraz poprawiania treści udostępnianych w serwisie www.novet.eu w każdym czasie i w dowolnym zakresie bez wcześniejszego powiadomienia użytkowników. Kolory mają charakter orientacyjny i ze względu na technologię reprodukcji mogą się one różnić od rzeczywistych kolorów produktu.

Indeks	Wykończenie:	Wymiar szyldu (mm):	Otwór w szyldzie:	Cena
KLAMKA JUNO 92WB (PZ) BRĄZOWA (F4) [GD 85-95mm] 8750/9203/04_8595	Anodyzowane brązowe (F4)	54x250	Na wkładkę	234,28 zł VAT 23%
KLAMKO-GAŁKA JUNO 72WB Z ZABEZPIECZENIEM (ZA) SREBRNA (F1) [GD 85-95mm] 8752/0172/01_8595	Anodyzowane srebrne (F1)	54x251	Na wkładkę	342,43 zł VAT 23%
KLAMKA JUNO 72WB Z ZABEZPIECZENIEM (ZA) SREBRNA (F1) [GD 85-95mm] 8752/7203/01_8595	Anodyzowane srebrne (F1)	54x250	Na wkładkę	317,12 zł VAT 23%
KLAMKA JUNO 92WB Z ZABEZPIECZENIEM (ZA) BRĄZOWA (F4) [GD 85-95mm] 8752/9203/04_8595	Anodyzowane brązowe (F4)	54x250	Na wkładkę	352,92 zł VAT 23%

Opis produktu

Klamko-gałka drzwiowa Juno **na długim szyldzie z otworem na wkładkę bębnową**. Dostępna w **wykończeniu anodyzowanym brązowym (F4)**.

Do drzwi przeciwłamaniowych

Klamko-gałka przeznaczona jest do zastosowania zarówno w domach, jak i w obiektach użyteczności publicznej. Szyld klamki jest **zabezpieczony przed demontażem od strony zewnętrznej**. Posiada sprężynę powrotną, dzięki której jej rękojeść zawsze wraca do poziomego położenia.

Posiada trzpień □ 8 mm. Ze względu na zastosowany materiał - aluminium - **może być również stosowana na zewnątrz pomieszczeń**. Z kolei dzięki śrubom montażowym ukrytym od strony zewnętrznej, z powodzeniem **może być montowana w drzwiach przeciwłamaniowych**.

Montaż za pomocą śrub przelotowych

Klamko-gałka **montowana jest za pomocą śrub przelotowych**, które wymagają wykonania odpowiednich otworów w skrzydle drzwiowym (taki sposób montażu gwarantuje pewne oraz stabilne zamocowanie klamki).