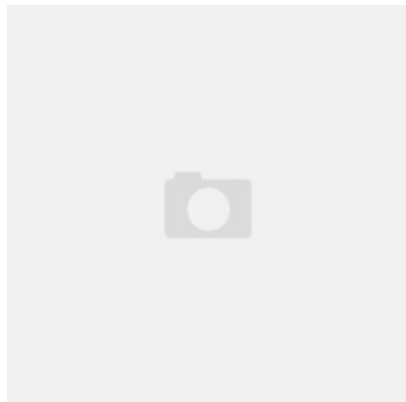


Karta produktu: ZESTAW MONTAŻOWY DO KLAMKO-GAŁKI KRONOS GD=83-87mm, ŚRUBY M6x95mm (x3), TRZPIEŃ Z GWINTEM 8x100mm

NOVET



Indeks: 9000/0071

Producent:	Dieckmann
Trzpień Ø (mm):	Ø 8
Długość (mm):	100
Rodzaj trzpienia:	Z gwintem
Minimalna grubość drzwi (mm):	83 ÷ 87

## Warianty produktu

Indeks	Cena
ZESTAW MONTAŻOWY DO KLAMKO-GAŁKI KRONOS GD=83-87mm, ŚRUBY M6x95mm (x3), TRZPIEŃ Z GWINTEM 8x100mm 9000/0071	23,22 zł VAT 23%
ZESTAW MONTAŻOWY DO KLAMKO-GAŁKI KRONOS GD=53-57mm, ŚRUBY M6x65mm (x3), TRZPIEŃ Z GWINTEM 8x75mm 9000/0011	23,22 zł VAT 23%
ZESTAW MONTAŻOWY DO KLAMKO-GAŁKI KRONOS GD=58-62mm, ŚRUBY M6x70mm (x3), TRZPIEŃ Z GWINTEM 8x75mm 9000/0021	23,22 zł VAT 23%
ZESTAW MONTAŻOWY DO KLAMKO-GAŁKI KRONOS GD=63-67mm, ŚRUBY M6x75mm (x3), TRZPIEŃ Z GWINTEM 8x100mm 9000/0031	23,22 zł VAT 23%
ZESTAW MONTAŻOWY DO KLAMKO-GAŁKI KRONOS GD=68-72mm, ŚRUBY M6x80mm (x3), TRZPIEŃ Z GWINTEM 8x100mm 9000/0041	23,22 zł VAT 23%
ZESTAW MONTAŻOWY DO KLAMKO-GAŁKI KRONOS GD=73-77mm, ŚRUBY M6x85mm (x3), TRZPIEŃ Z GWINTEM 8x100mm 9000/0051	23,22 zł VAT 23%
ZESTAW MONTAŻOWY DO KLAMKO-GAŁKI KRONOS GD=78-82mm, ŚRUBY M6x90mm (x3), TRZPIEŃ Z GWINTEM 8x100mm 9000/0061	22,76 zł VAT 23%
ZESTAW MONTAŻOWY DO KLAMKO-GAŁKI KRONOS GD=88-92mm, ŚRUBY M6x100mm (x3), TRZPIEŃ Z GWINTEM 8x120mm 9000/0081	23,22 zł VAT 23%

Przedstawione informacje nie stanowią oferty handlowej w rozumieniu art.66 §1 Kodeksu Cywilnego. Ze względu na ciągle poszerzanie asortymentu niektóre informacje mogą być nieaktualne. NOVET Spółka z o.o. zastrzega sobie prawo do dokonywania zmian oraz poprawiania treści udostępnianych w serwisie [www.novet.eu](http://www.novet.eu) w każdym czasie i w dowolnym zakresie bez wcześniejszego powiadomienia użytkowników. Kolory mają charakter orientacyjny i ze względu na technologię reprodukcji mogą się one różnić od rzeczywistych kolorów produktu.

## Opis produktu

- Zestaw służący do zamontowania klamko-gałki Kronos na drzwiach o grubości 83-87 mm.
- W skład zestawu wchodzi trzpień o wymiarach 8x100 mm oraz trzy śruby M6x95 mm.
- Wszystkie elementy zostały wyprodukowane w zakładach zlokalizowanych na terenie UE.