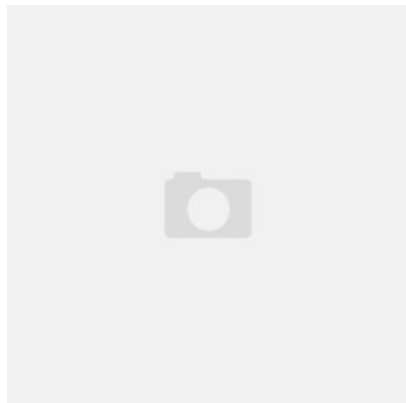


Karta produktu: KLAMKO-GAŁKA LOGO 92WB Z ZABEZPIECZENIEM (ZA) BRĄZOWA (F4)

NOVET



Indeks: 8755/0292/123Z/04\_8595

Producent:	Dieckmann
Wykończenie:	Anodyzowane brązowe (F4)
Materiał:	Aluminium
Do drzwi:	Antywłamaniowych
Wymiar szyldu (mm):	54x251
Sposób montażu:	Na śruby
Trzpień Ø (mm):	Ø 8
Otwór w szyldzie:	Na wkładkę
Strona otwierania:	Uniwersalna

## Warianty produktu

Indeks	Wykończenie:	Wymiar szyldu (mm):	Otwór w szyldzie:	Cena
<b>KLAMKO-GAŁKA LOGO 92WB Z ZABEZPIECZENIEM (ZA) BRĄZOWA (F4)</b> 8755/0292/123Z/04_8595	Anodyzowane brązowe (F4)	54x251	Na wkładkę	<b>413,34 zł</b> VAT 23%
<b>KLAMKO-GAŁKA LOGO 72WB (PZ) SREBRNA (F1) [GD 85-95mm]</b> 8753/0272/123Z/01_8595	Anodyzowane srebrne (F1)	54x251	Na wkładkę	<b>252,38 zł</b> VAT 23%
<b>KLAMKO-GAŁKA LOGO 72WB (PZ) BRĄZOWA (F4) [GD 85-95mm]</b> 8753/0272/123Z/04_8595	Anodyzowane brązowe (F4)	54x251	Na wkładkę	<b>288,99 zł</b> VAT 23%
<b>KLAMKO-GAŁKA LOGO 92WB (PZ) SREBRNA (F1) [GD 85-95mm]</b> 8753/0292/123Z/01_8595	Anodyzowane srebrne (F1)	54x251	Na wkładkę	<b>252,38 zł</b> VAT 23%
<b>KLAMKO-GAŁKA LOGO 92WB (PZ) BRĄZOWA (F4) [GD 65-75mm]</b> 8753/0292/123Z/04_6575	Anodyzowane brązowe (F4)	54x251	Na wkładkę	<b>110,70 zł</b> VAT 23%
<b>KLAMKA LOGO 72WB (PZ) SREBRNA (F1) [GD 85-95mm]</b> 8753/7203/123Z/01_8595	Anodyzowane srebrne (F1)	54x250	Na wkładkę	<b>260,33 zł</b> VAT 23%
<b>KLAMKA LOGO 72WB (PZ) BRĄZOWA (F4) [GD 85-95mm]</b> 8753/7203/123Z/04_8595	Anodyzowane brązowe (F4)	54x250	Na wkładkę	<b>298,19 zł</b> VAT 23%
<b>KLAMKA LOGO 92WB (PZ) SREBRNA (F1) [GD 85-95mm]</b> 8753/9203/123Z/01_8595	Anodyzowane srebrne (F1)	54x250	Na wkładkę	<b>262,52 zł</b> VAT 23%

Przedstawione informacje nie stanowią oferty handlowej w rozumieniu art.66 §1 Kodeksu Cywilnego. Ze względu na ciągle poszerzanie asortymentu niektóre informacje mogą być nieaktualne. NOVET Spółka z o.o. zastrzega sobie prawo do dokonywania zmian oraz poprawiania treści udostępnianych w serwisie [www.novet.eu](http://www.novet.eu) w każdym czasie i w dowolnym zakresie bez wcześniejszego powiadomienia użytkowników. Kolory mają charakter orientacyjny i ze względu na technologię reprodukcji mogą się one różnić od rzeczywistych kolorów produktu.

Indeks	Wykończenie:	Wymiar szyldu (mm):	Otwór w szyldzie:	Cena
<b>KLAMKA LOGO 92WB (PZ) BRĄZOWA (F4) [GD 85-95mm] 8753/9203/123Z/04_8595</b>	Anodyzowane brązowe (F4)	54x250	Na wkładkę	<b>298,19 zł</b> VAT 23%
<b>KLAMKO-GAŁKA LOGO 72WB Z ZABEZPIECZENIEM (ZA) SREBRNA (F1) 8755/0272/123Z/01_6575</b>	Anodyzowane srebrne (F1)	54x251	Na wkładkę	<b>61,50 zł</b> VAT 23%
<b>KLAMKO-GAŁKA LOGO 72WB Z ZABEZPIECZENIEM (ZA) BRĄZOWA (F4) 8755/0272/123Z/04_6575</b>	Anodyzowane brązowe (F4)	54x251	Na wkładkę	<b>110,70 zł</b> VAT 23%
<b>KLAMKO-GAŁKA LOGO 92WB Z ZABEZPIECZENIEM (ZA) SREBRNA (F1) [GD 85-95mm] 8755/0292/123Z/01_8595</b>	Anodyzowane srebrne (F1)	54x251	Na wkładkę	<b>376,84 zł</b> VAT 23%
<b>KLAMKA LOGO 72WB Z ZABEZPIECZENIEM (ZA) SREBRNA (F1) [GD 85-95mm] 8755/7203/123Z/01_8595</b>	Anodyzowane srebrne (F1)	54x250	Na wkładkę	<b>314,82 zł</b> VAT 23%
<b>KLAMKA LOGO 72WB Z ZABEZPIECZENIEM (ZA) BRĄZOWA (F4) [GD 85-95mm] 8755/7203/123Z/04_8595</b>	Anodyzowane brązowe (F4)	54x250	Na wkładkę	<b>347,87 zł</b> VAT 23%
<b>KLAMKA LOGO 92WB Z ZABEZPIECZENIEM (ZA) BRĄZOWA (F4) 8755/9203/123Z/04_6575</b>	Anodyzowane brązowe (F4)	54x250	Na wkładkę	<b>123,00 zł</b> VAT 23%

## Opis produktu

Klamko-gałka Logo **na długim szyldzie z otworem na wkładkę bębennową**. Dostępna w **wykończeniu anodyzowanym brązowym (F4)**.

### Do drzwi przeciwłamaniowych

Klamko-gałka przeznaczona jest do zastosowania zarówno w domach, jak i w obiektach użyteczności publicznej. Szyld klamki jest **zabezpieczony przed demontażem od strony zewnętrznej**. Posiada sprężynę powrotną, dzięki której jej rękojeść zawsze wraca do poziomego położenia. Właściwości klamko-gałki potwierdza **Certyfikat Zgodności z normą DIN 18257** wystawiony przez niemiecki Instytut PIV z Velbert.

Posiada trzpień □ 10 mm. Ze względu na zastosowany materiał - aluminium - **może być również stosowana na zewnątrz pomieszczeń**. Z kolei dzięki śrubom montażowym ukrytym od strony zewnętrznej, z powodzeniem **może być montowana w drzwiach przeciwłamaniowych**.

### Montaż za pomocą śrub przelotowych

Przedstawione informacje nie stanowią oferty handlowej w rozumieniu art.66 §1 Kodeksu Cywilnego. Ze względu na ciągle poszerzanie asortymentu niektóre informacje mogą być nieaktualne. NOVET Spółka z o.o. zastrzega sobie prawo do dokonywania zmian oraz poprawiania treści udostępnianych w serwisie [www.novet.eu](http://www.novet.eu) w każdym czasie i w dowolnym zakresie bez wcześniejszego powiadomienia użytkowników. Kolory mają charakter orientacyjny i ze względu na technologię reprodukcji mogą się one różnić od rzeczywistych kolorów produktu.

Klamko-gałka **montowana jest za pomocą śrub przelotowych**, które wymagają wykonania odpowiednich otworów w skrzydle drzwiowym (taki sposób montażu gwarantuje pewne oraz stabilne zamocowanie klamko-gałki).

