

Karta produktu: **USZCZELKA OPADAJĄCA SCHALL-EX APPLIC A 930mm [>805] [AKCESORIA 5126] ANODYZOWANA SREBRNA**

**NOVET**



Indeks: **1-658-0930**  
Kod EAN: **4011881496482**

Producent:	Athmer
Wykończenie:	Anodyzowane srebrne
Materiał:	Aluminium
Do drzwi:	Dymoszczelnych, Przeciwożarowych
Wymiar profilu (mm):	14,5x46
Długość (mm):	930
Wysuw max (mm):	11
Sposób montażu:	Od boku skrzydła
Trwałość:	200 000 cykli

## Warianty produktu

Indeks	Cena
<b>USZCZELKA OPADAJĄCA SCHALL-EX APPLIC A 930mm [&gt;805] [AKCESORIA 5126] ANODYZOWANA SREBRNA</b> 1-658-0930	<b>293,66 zł</b> VAT 23%
<b>USZCZELKA OPADAJĄCA SCHALL-EX APPLIC A 805mm [AKCESORIA 5126] ANODYZOWANA SREBRNA</b> 1-658-0805	<b>285,79 zł</b> VAT 23%
<b>USZCZELKA OPADAJĄCA SCHALL-EX APPLIC A 1055mm [&gt;930] [AKCESORIA 5126] ANODYZOWANA SREBRNA</b> 1-658-1055	<b>300,97 zł</b> VAT 23%

## Opis produktu

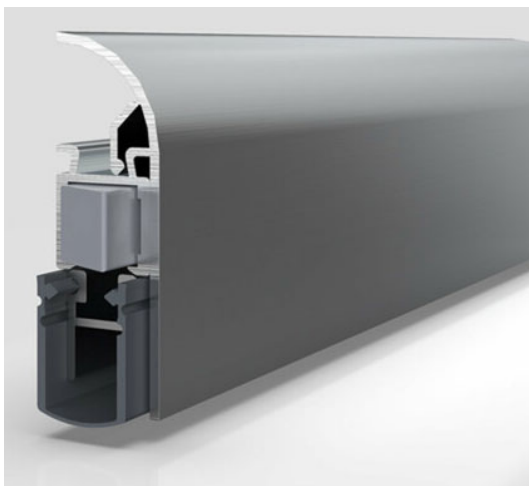
Uszczelka opadająca o długości 930 mm umieszczona w aluminiowym profilu o wymiarach 14,5x46 mm i wykonana z samogasnącego silikonu. Montowana nawierzchniowo na skrzydle drzwiowym.

### Zastosowanie

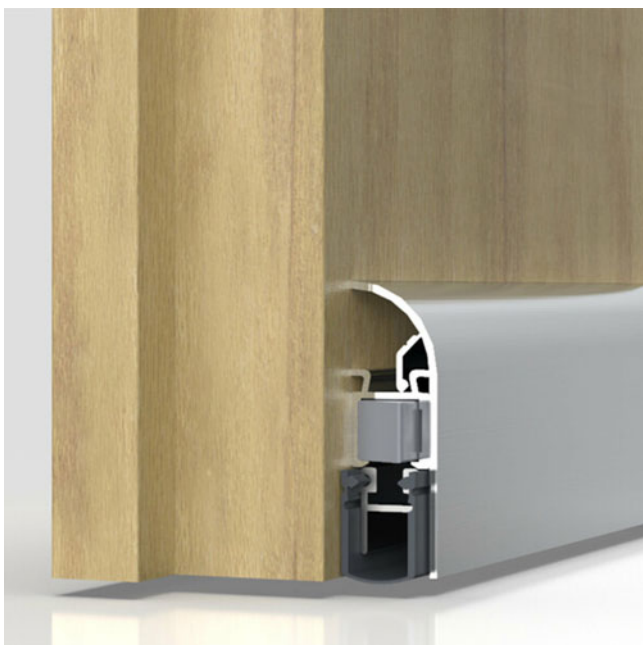
Uszczelka dedykowana jest do zastosowania w **drzwiach drewnianych / profilowych (PCV)**, a także w drzwiach dymoszczelnych i przeciwpożarowych. Jej maksymalny wysuw wynosi 11 mm.

### Wykończenie

Profil uszczelki został wykonany z aluminium i występuje w **wykończeniu anodyzowanym srebrnym**.



## Właściwości



### Izolacja akustyczna oraz ochrona przed pyłem i kurzem

Prawidłowo zamontowana uszczelka chroni przed przedostawaniem się kurzu, pyłu oraz innych drobnych zanieczyszczeń do wnętrza budynku / pomieszczenia. Ogranicza także ryzyko powstawania przeciągów, a ponadto zapewnia izolację akustyczną.

### Trwałość i niezawodność

Model uszczelki Schall-Ex® Applic A wyróżnia się wysoką jakością wykonania oraz niezawodnością.

### Test 200 000 cykli pracy

Jej trwałość została **przetestowana na 200 000 cykli pracy** co oznacza, że sprosta ona trudnym warunkom użytkowania w drzwiach, znajdujących się w obiektach użyteczności publicznej. Wytrzymałość uszczelki potwierdzają testy przeprowadzone w cieszącym się uznaniem i renomą niemieckim laboratorium MPA NRW.

## Marka

Athmer to znana niemiecka marka specjalizująca się w produkcji uszczelki opadających oraz systemów ochrony palców. Rozwiązania Athmer charakteryzują się wysoką jakością wykonania i wykończenia oraz znakomitą wytrzymałością.

Przedstawione informacje nie stanowią oferty handlowej w rozumieniu art.66 §1 Kodeksu Cywilnego. Ze względu na ciągle poszerzanie asortymentu niektóre informacje mogą być nieaktualne. NOVET Spółka z o.o. zastrzega sobie prawo do dokonywania zmian oraz poprawiania treści udostępnianych w serwisie [www.novet.eu](http://www.novet.eu) w każdym czasie i w dowolnym zakresie bez wcześniejszego powiadomienia użytkowników. Kolory mają charakter orientacyjny i ze względu na technologię reprodukcji mogą się one różnić od rzeczywistych kolorów produktu.

Przedsiębiorstwo posiada własne profesjonalne laboratorium specjalizujące się w testach akustycznych, które jest stale monitorowane przez ift Rosenheim. Dodatkowo Athmer współpracuje z uznanym niemieckim instytutem MPA NRW, specjalizującym się w badaniach technicznych oraz certyfikacji produktów.

Logo Athmer