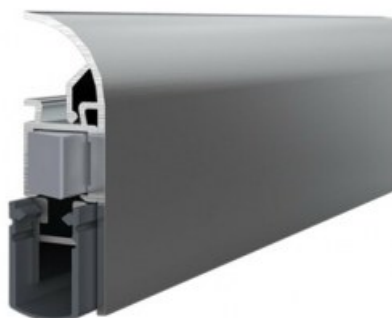


Karta produktu: **USZCZELKA OPADAJĄCA SCHALL-EX
APPLIC A 805mm [AKCESORIA 5126]
ANODYZOWANA SREBRNA**

NOVET



Indeks: **1-658-0805**
Kod EAN: **4011881500622**

Producent:	Athmer
Wykończenie:	Anodyzowane srebrne
Materiał:	Aluminium
Do drzwi:	Dymoszczelnych, Przeciwożarowych
Wymiar profilu (mm):	14,5x46
Długość (mm):	805
Wysuw max (mm):	11
Sposób montażu:	Od boku skrzydła
Trwałość:	200 000 cykli

Warianty produktu

Indeks	Cena
USZCZELKA OPADAJĄCA SCHALL-EX APPLIC A 805mm [AKCESORIA 5126] ANODYZOWANA SREBRNA 1-658-0805	285,79 zł VAT 23%
USZCZELKA OPADAJĄCA SCHALL-EX APPLIC A 930mm [>805] [AKCESORIA 5126] ANODYZOWANA SREBRNA 1-658-0930	293,66 zł VAT 23%
USZCZELKA OPADAJĄCA SCHALL-EX APPLIC A 1055mm [>930] [AKCESORIA 5126] ANODYZOWANA SREBRNA 1-658-1055	300,97 zł VAT 23%

Opis produktu

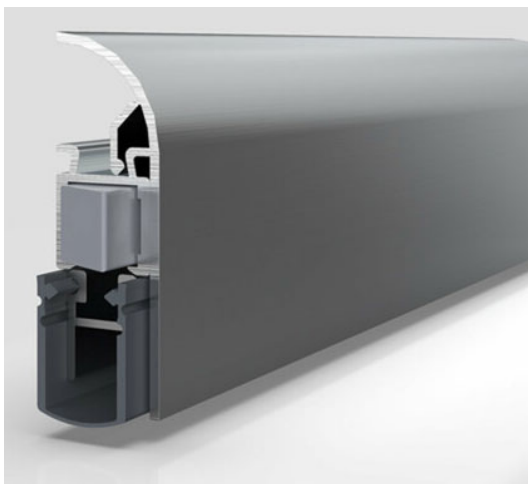
Uszczelka opadająca o długości 805 mm umieszczona w aluminiowym profilu o wymiarach 14,5x46 mm i wykonana z samogasnącego silikonu. Montowana nawierzchniowo na skrzydle drzwiowym.

Zastosowanie

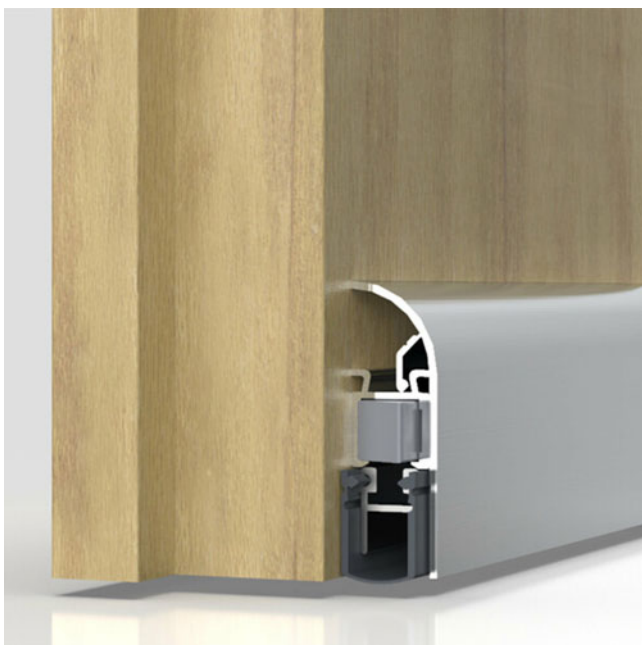
Uszczelka dedykowana jest do zastosowania w **drzwiach drewnianych / profilowych (PCV)**, a także w drzwiach dymoszczelnych i przeciwpożarowych. Jej maksymalny wysuw wynosi 11 mm.

Wykończenie

Profil uszczelki został wykonany z aluminium i występuje w **wykończeniu anodyzowanym srebrnym**.



Właściwości



Izolacja akustyczna oraz ochrona przed pyłem i kurzem

Prawidłowo zamontowana uszczelka chroni przed przedostawaniem się kurzu, pyłu oraz innych drobnych zanieczyszczeń do wnętrza budynku / pomieszczenia. Ogranicza także ryzyko powstawania przeciągów, a ponadto zapewnia izolację akustyczną.

Trwałość i niezawodność

Model uszczelki Schall-Ex® Applic A wyróżnia się wysoką jakością wykonania oraz niezawodnością.

Test 200 000 cykli pracy

Jej trwałość została **przetestowana na 200 000 cykli pracy** co oznacza, że sprosta ona trudnym warunkom użytkowania w drzwiach, znajdujących się w obiektach użyteczności publicznej. Wytrzymałość uszczelki potwierdzają testy przeprowadzone w cieszącym się uznaniem i renomą niemieckim laboratorium MPA NRW.

Marka

Athmer to znana niemiecka marka specjalizująca się w produkcji uszczelki opadających oraz systemów ochrony palców. Rozwiązania Athmer charakteryzują się wysoką jakością wykonania i wykończenia oraz znakomitą wytrzymałością.

Przedstawione informacje nie stanowią oferty handlowej w rozumieniu art.66 §1 Kodeksu Cywilnego. Ze względu na ciągle poszerzanie asortymentu niektóre informacje mogą być nieaktualne. NOVET Spółka z o.o. zastrzega sobie prawo do dokonywania zmian oraz poprawiania treści udostępnianych w serwisie www.novet.eu w każdym czasie i w dowolnym zakresie bez wcześniejszego powiadomienia użytkowników. Kolory mają charakter orientacyjny i ze względu na technologię reprodukcji mogą się one różnić od rzeczywistych kolorów produktu.

Przedsiębiorstwo posiada własne profesjonalne laboratorium specjalizujące się w testach akustycznych, które jest stale monitorowane przez ift Rosenheim. Dodatkowo Athmer współpracuje z uznanym niemieckim instytutem MPA NRW, specjalizującym się w badaniach technicznych oraz certyfikacji produktów.

Logo Athmer