

Indeks: 1-955-1250  
Kod EAN: 4054497905054



Producent:	Athmer
Wykończenie:	Anodyzowane srebrne
Materiał:	Aluminium
Do drzwi:	Dymoszczelnych, Przeciwożarowych
Wymiar profilu (mm):	24x20
Długość (mm):	1250
Wysuw max (mm):	16
Sposób montażu:	Od czoła skrzydła
Trwałość:	1 000 000 cykli

## Warianty produktu

Indeks	Cena
USZCZELKA OPADAJĄCA RAINSTOP L-24/20 WS 1250mm [>1100mm] [AKCESORIA 5475] 1-955-1250	611,91 zł VAT 23%
USZCZELKA OPADAJĄCA RAINSTOP L-24/20 WS 750mm [>600mm] [AKCESORIA 5475] 1-955-0750	535,46 zł VAT 23%
USZCZELKA OPADAJĄCA RAINSTOP L-24/20 WS 900mm [>750mm] [AKCESORIA 5475] 1-955-0900	552,79 zł VAT 23%
USZCZELKA OPADAJĄCA RAINSTOP L-24/20 WS 1050mm [>900mm] [AKCESORIA 5475] 1-955-1050	570,23 zł VAT 23%
USZCZELKA OPADAJĄCA RAINSTOP L-24/20 WS 1200mm [>1050mm] [AKCESORIA 5475] 1-955-1200	587,50 zł VAT 23%

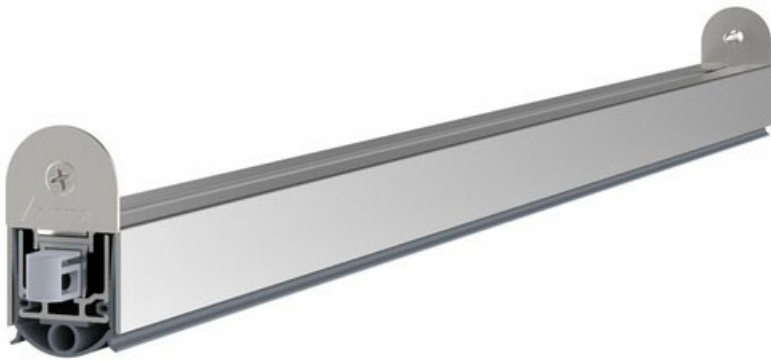
## Opis produktu

Uszczelka opadająca o długości 1250 mm umieszczona w aluminiowym profilu o wymiarach 24x20 mm i wykonana z samogasnącego silikonu. Montuje się ją od czoła skrzydła drzwi.

Model Rainstop skutecznie chroni przed wiatrem i zacinającym deszczem, co potwierdzają badania zgodności z europejskimi normami **EN 12207**, **EN 12208** oraz **EN 12210**.

## Zastosowanie

Uszczelka dedykowana jest do zastosowania w **drzwiach zewnętrznych** drewnianych / metalowych / PCV, a także w drzwiach dymoszczelnych i przeciwpożarowych. Maksymalny wysuw uszczelki wynosi 16 mm.



## Właściwości



### Ochrona przed wiatrem i zacinającym deszczem

Prawidłowo zamontowana uszczelka chroni przed wiatrem, w znacznym stopniu ograniczając ryzyko powstawania przeciągów, a także zabezpiecza wnętrze budynku przed zacinającym deszczem. Co równie ważne zastosowanie tej uszczelki pozwala uzyskać izolację akustyczną drzwi na poziomie 51 dB.

### Trwałość i niezawodność

Model uszczelki Rainstop L-24/20 WS wyróżnia się wysoką jakością wykonania oraz niezawodnością.

### Test 200 000 cykli pracy

Jej trwałość została **przetestowana na 200 000 cykli pracy** co oznacza, że sprosta ona trudnym warunkom użytkowania w drzwiach, znajdujących się w obiektach użyteczności publicznej. Wytrzymałość uszczelki potwierdzają testy przeprowadzone w cieszącym się uznaniem i renomą niemieckim laboratorium MPA NRW.

### Test w komorze solnej

Profesjonalne badanie w komorze solnej potwierdziło, że model Rainstop L-24/20 WS jest odpowiedni do zastosowania w

Przedstawione informacje nie stanowią oferty handlowej w rozumieniu art.66 §1 Kodeksu Cywilnego. Ze względu na ciągle poszerzanie asortymentu niektóre informacje mogą być nieaktualne. NOVET Spółka z o.o. zastrzega sobie prawo do dokonywania zmian oraz poprawiania treści udostępnianych w serwisie [www.novet.eu](http://www.novet.eu) w każdym czasie i w dowolnym zakresie bez wcześniejszego powiadomienia użytkowników. Kolory mają charakter orientacyjny i ze względu na technologię reprodukcji mogą się one różnić od rzeczywistych kolorów produktu.

miejscach o szczególnie niekorzystnym wpływie czynników atmosferycznych, a profil uszczelki **posiada zwiększoną odporność na korozję**.

## Marka

Athmer to znana niemiecka marka specjalizująca się w produkcji uszczelki opadających oraz systemów ochrony palców. Rozwiązania Athmer charakteryzują się wysoką jakością wykonania i wykończenia oraz znakomitą wytrzymałością. Przedsiębiorstwo posiada własne profesjonalne laboratorium specjalizujące się w testach akustycznych, które jest stale monitorowane przez ift Rosenheim. Dodatkowo Athmer współpracuje z uznanym niemieckim instytutem MPA NRW, specjalizującym się w badaniach technicznych oraz certyfikacji produktów.

