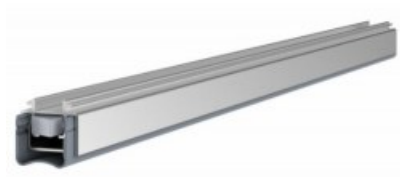


Indeks: **1-896-0708**
Kod EAN: **4054497797703**



Producent:	Athmer
Wykończenie:	Naturalne
Materiał:	Aluminium
Do drzwi:	Dymoszczelnych, Przeciwpżarowych
Wymiar profilu (mm):	25x17
Długość (mm):	708
Wysuw max (mm):	13
Sposób montażu:	Od dołu skrzydła
Trwałość:	1 000 000 cykli

Warianty produktu

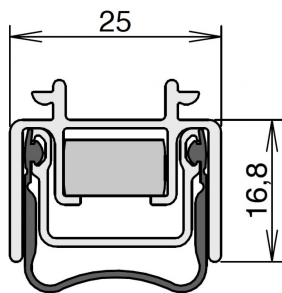
Indeks	Cena
USZCZELKA OPADAJĄCA STADI L-24/20 ES 708mm [>558mm] [AKCESORIA 5485] 1-896-0708	293,33 zł VAT 23%
USZCZELKA OPADAJĄCA STADI L-24/20 ES 833mm [>683mm] [AKCESORIA 5485] 1-896-0833	293,33 zł VAT 23%
USZCZELKA OPADAJĄCA STADI L-24/20 ES 958mm [>808mm] [AKCESORIA 5485] 1-896-0958	301,82 zł VAT 23%
USZCZELKA OPADAJĄCA STADI L-24/20 ES 1083mm [>933mm] [AKCESORIA 5485] 1-896-1083	310,43 zł VAT 23%
USZCZELKA OPADAJĄCA STADI L-24/20 ES 1208mm [>1058mm] [AKCESORIA 5485] 1-896-1208	315,99 zł VAT 23%

Opis produktu

Uszczelka opadająca o długości 708 mm umieszczona w aluminiowym profilu o wymiarach 25x17 mm i wykonana z samogasnącego silikonu. Jest montowana od dołu skrzydła drzwi.

Zastosowanie

Uszczelka dedykowana jest do zastosowania w **drzwiach drewnianych oraz metalowych**, a także w drzwiach dymoszczelnych i przeciwpożarowych. Jej maksymalny wysuw wynosi 13 mm. Z racji budowy oraz sposobu działania, model Stadi L-24/20 ES idealnie sprawdza się **w miejscach o nierównym podłożu**.



Właściwości



Ochrona przed zanieczyszczeniami

Prawidłowo zamontowana uszczelka chroni przed przedostawaniem się kurzu, pyłu oraz innych drobnych zanieczyszczeń do wnętrza budynku / pomieszczenia. Ogranicza także ryzyko powstawania przeciągów.

Trwałość i niezawodność

Model uszczelki Stadi L-24/20 ES wyróżnia się wysoką jakością wykonania oraz co równie istotne niezawodnością.

Jej trwałość została **przetestowana na 1 000 000 cykli pracy** co oznacza, że sprosta ona trudnym warunkom użytkowania w drzwiach, znajdujących się w obiektach użyteczności publicznej. Wytrzymałość uszczelki potwierdzają testy przeprowadzone w cieszącym się uznaniem i renomą niemieckim laboratorium MPA NRW.

Marka

Athmer to znana niemiecka marka specjalizująca się w produkcji uszczelek opadających oraz systemów ochrony palców. Rozwiązania Athmer charakteryzują się wysoką jakością wykonania i wykończenia oraz znakomitą wytrzymałością. Przedsiębiorstwo posiada własne profesjonalne laboratorium specjalizujące się w testach akustycznych, które jest stale monitorowane przez ift Rosenheim. Dodatkowo Athmer współpracuje z uznanym niemieckim instytutem MPA NRW, specjalizującym się w badaniach technicznych oraz certyfikacji produktów.

Logo Athmer

