

Indeks: 1-972-0750
Kod EAN: 4054497957459



Producent:	Athmer
Wykończenie:	Naturalne
Materiał:	Aluminium
Do drzwi:	Dymoszczelnych, Przeciwpożarowych
Wymiar profilu (mm):	20x20
Długość (mm):	750
Wysuw max (mm):	16
Sposób montażu:	Od dołu skrzydła
Trwałość:	1 000 000 cykli

Warianty produktu

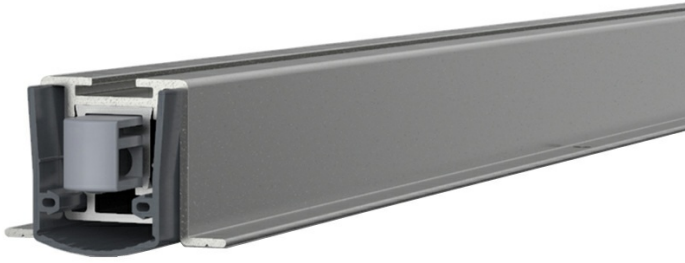
Indeks	Cena
USZCZELKA OPADAJĄCA STADI L-20/20 OS 750mm [>600mm] [AKCESORIA 5503] 1-972-0750	293,33 zł VAT 23%
USZCZELKA OPADAJĄCA STADI L-20/20 OS 900mm [>750mm] [AKCESORIA 5503] 1-972-0900	301,82 zł VAT 23%
USZCZELKA OPADAJĄCA STADI L-20/20 OS 960mm [>760mm] [AKCESORIA 5503] 1-972-0960	310,38 zł VAT 23%
USZCZELKA OPADAJĄCA STADI L-20/20 OS 1050mm [>900mm] [AKCESORIA 5503] 1-972-1050	310,38 zł VAT 23%
USZCZELKA OPADAJĄCA STADI L-20/20 OS 1085mm [>855mm] [AKCESORIA 5503] 1-972-1085	315,99 zł VAT 23%
USZCZELKA OPADAJĄCA STADI L-20/20 OS 1200mm [>1050mm] [AKCESORIA 5503] 1-972-1200	315,99 zł VAT 23%

Opis produktu

Uszczelka opadająca o długości 750 mm umieszczona w aluminiowym profilu i wykonana z samogasnącego silikonu. Montowana od dołu skrzydła drzwi.

Zastosowanie

Uszczelka dedykowana jest do zastosowania w **drzwiach drewnianych oraz metalowych**, a także w drzwiach dymoszczelnych i przeciwpożarowych. Jej maksymalny wysuw wynosi 16 mm.



Właściwości



Ochrona przed zanieczyszczeniami

Prawidłowo zamontowana uszczelka chroni przed przedostawaniem się kurzu, pyłu oraz innych drobnych zanieczyszczeń do wnętrza budynku / pomieszczenia. Ogranicza także ryzyko powstawania przeciągów.

Trwałość i niezawodność

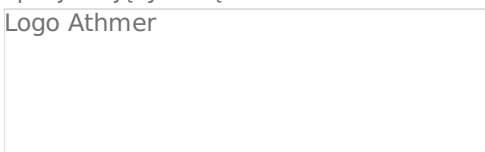
Model uszczelki Stadi L-20/20 OS wyróżnia się wysoką jakością wykonania oraz co równie istotne niezawodnością.

Jej trwałość została **przetestowana na 1 000 000 cykli pracy** co oznacza, że sprostą ona trudnym warunkom użytkowania w drzwiach, znajdujących się w obiektach użyteczności publicznej. Wytrzymałość uszczelki potwierdzają testy przeprowadzone w cieszącym się uznaniem i renomą niemieckim laboratorium MPA NRW.

Marka

Athmer to znana niemiecka marka specjalizująca się w produkcji uszczelek opadających oraz systemów ochrony palców. Rozwiązania Athmer charakteryzują się wysoką jakością wykonania i wykończenia oraz znakomitą wytrzymałością. Przedsiębiorstwo posiada własne profesjonalne laboratorium specjalizujące się w testach akustycznych, które jest stale monitorowane przez ift Rosenheim. Dodatkowo Athmer współpracuje z uznanym niemieckim instytutem MPA NRW, specjalizującym się w badaniach technicznych oraz certyfikacji produktów.

Logo Athmer



Przedstawione informacje nie stanowią oferty handlowej w rozumieniu art.66 §1 Kodeksu Cywilnego. Ze względu na ciągle poszerzanie asortymentu niektóre informacje mogą być nieaktualne. NOVET Spółka z o.o. zastrzega sobie prawo do dokonywania zmian oraz poprawiania treści udostępnianych w serwisie www.novet.eu w każdym czasie i w dowolnym zakresie bez wcześniejszego powiadomienia użytkowników. Kolory mają charakter orientacyjny i ze względu na technologię reprodukcji mogą się one różnić od rzeczywistych kolorów produktu.