

Indeks: **1-157-1085**
Kod EAN: **4011881019179**



Producent:	Athmer
Wykończenie:	Matowe
Materiał:	Stal nierdzewna
Wymiar profilu (mm):	42x105
Długość (mm):	1083
Wysuw max (mm):	35
Sposób montażu:	Od boku skrzydła
Trwałość:	200 000 cykli

Warianty produktu

Indeks	Cena
USZCZELKA OPADAJĄCA SCHALL-EX JUMBO III 1083mm [>1023mm] [AKCESORIA 5935] 1-157-1085	1 376,73 zł VAT 23%
USZCZELKA OPADAJĄCA SCHALL-EX JUMBO III 708mm [>648mm] [AKCESORIA 5935] 1-157-0710	1 330,68 zł VAT 23%
USZCZELKA OPADAJĄCA SCHALL-EX JUMBO III 833mm [>773mm] [AKCESORIA 5935] 1-157-0835	1 330,68 zł VAT 23%
USZCZELKA OPADAJĄCA SCHALL-EX JUMBO III 958mm [>898mm] [AKCESORIA 5935] 1-157-0960	1 353,85 zł VAT 23%
USZCZELKA OPADAJĄCA SCHALL-EX JUMBO III 1208mm [>1148mm] [AKCESORIA 5935] 1-157-1210	1 420,45 zł VAT 23%

Opis produktu

Uszczelka opadająca o długości 1083 mm z możliwością skrócenia o 60 mm. Umieszczona w wykonanym ze stali nierdzewnej profilu o wymiarach 42x105 mm. Montowana nawierzchniowo na skrzydle drzwiowym za pomocą wkrętów. Prawidłowo zainstalowana uszczelka chroni przed przedostawaniem się kurzu, pyłu oraz innych drobnych zanieczyszczeń do wnętrza budynku / pomieszczenia. Ogranicza także ryzyko powstawania przeciągów, a ponadto zapewnia izolację akustyczną.

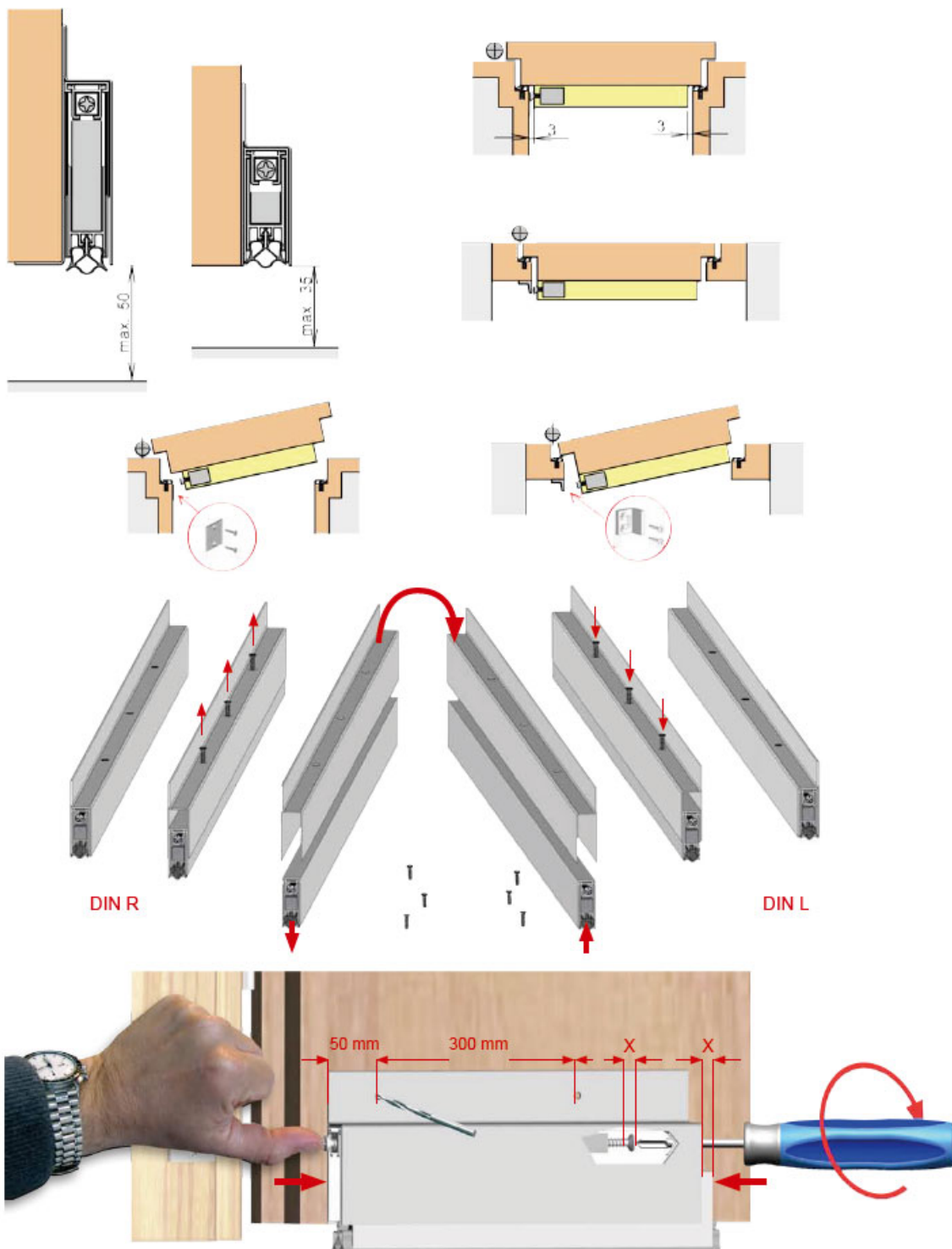
Zastosowanie

Uszczelka jest dedykowana do zastosowania w bramach oraz w drzwiach drewnianych / metalowych, w których występuje szczelina do 35 mm.



Montaż

Uszczelka Schall-Ex Jumbo III jest montowana przy użyciu wkrętów nawierzchniowo na skrzydle drzwiowym.



Marka

Athmer to niemiecka firma należąca do grupy Julius Cronenberg Sophienhammer (JCS), specjalizująca się w produkcji uszczelek opadających oraz systemów ochrony palców. Aktywnie działa na rynku od ponad 60 lat, dostarczając produkty spełniające wymogi niemieckich, europejskich i międzynarodowych norm. Przedsiębiorstwo posiada własne laboratorium, zajmujące się przeprowadzaniem testów w zakresie akustyki i dymoszczelności, którego działanie jest stale monitorowane przez ift Rosenheim. Athmer współpracuje także z innym niemieckim instytutem MPA NRW, zajmującym się badaniami technicznymi oraz certyfikacją produktów. Dynamiczny wzrost zainteresowania ofertą marki sprawił, że produkty opatrzone jej logotypem są obecnie dystrybuowane nie tylko w krajach europejskich, ale także na terenie Azji i w Ameryce Północnej.

Przedstawione informacje nie stanowią oferty handlowej w rozumieniu art.66 §1 Kodeksu Cywilnego. Ze względu na ciągle poszerzanie asortymentu niektóre informacje mogą być nieaktualne. NOVET Spółka z o.o. zastrzega sobie prawo do dokonywania zmian oraz poprawiania treści udostępnianych w serwisie www.novet.eu w każdym czasie i w dowolnym zakresie bez wcześniejszego powiadomienia użytkowników. Kolory mają charakter orientacyjny i ze względu na technologię reprodukcji mogą się one różnić od rzeczywistych kolorów produktu.

