

Indeks: **1-474-1210**
Kod EAN: **4011881364743**



Producent:	Athmer
Wykończenie:	Matowe
Materiał:	Stal nierdzewna
Wymiar profilu (mm):	42x105
Długość (mm):	1208
Wysuw max (mm):	50
Sposób montażu:	Od boku skrzydła
Trwałość:	200 000 cykli

Warianty produktu

Indeks	Cena
USZCZELKA OPADAJĄCA SCHALL-EX JUMBO II 1208mm [>1148mm] [AKCESORIA 5935] 1-474-1210	1 420,45 zł VAT 23%
USZCZELKA OPADAJĄCA SCHALL-EX JUMBO II 708mm [AKCESORIA 5935] 1-474-0710	1 330,68 zł VAT 23%
USZCZELKA OPADAJĄCA SCHALL-EX JUMBO II 833mm [>773mm] [AKCESORIA 5935] 1-474-0835	1 330,68 zł VAT 23%
USZCZELKA OPADAJĄCA SCHALL-EX JUMBO II 958mm [>898mm] [AKCESORIA 5935] 1-474-0960	1 353,85 zł VAT 23%
USZCZELKA OPADAJĄCA SCHALL-EX JUMBO II 1083mm [>1023mm] [AKCESORIA 5935] 1-474-1085	1 376,73 zł VAT 23%

Opis produktu

Uszczelka opadająca o długości 1208 mm z możliwością skrócenia o 60 mm. Umieszczona w wykonanym ze stali nierdzewnej profilu o wymiarach 42x105 mm. Montowana nawierzchniowo na skrzydle drzwiowym za pomocą wkrętów. Prawidłowo zainstalowana uszczelka chroni przed przedostawaniem się kurzu, pyłu oraz innych drobnych zanieczyszczeń do wnętrza budynku / pomieszczenia. Ogranicza także ryzyko powstawania przeciągów, a ponadto zapewnia izolację akustyczną.

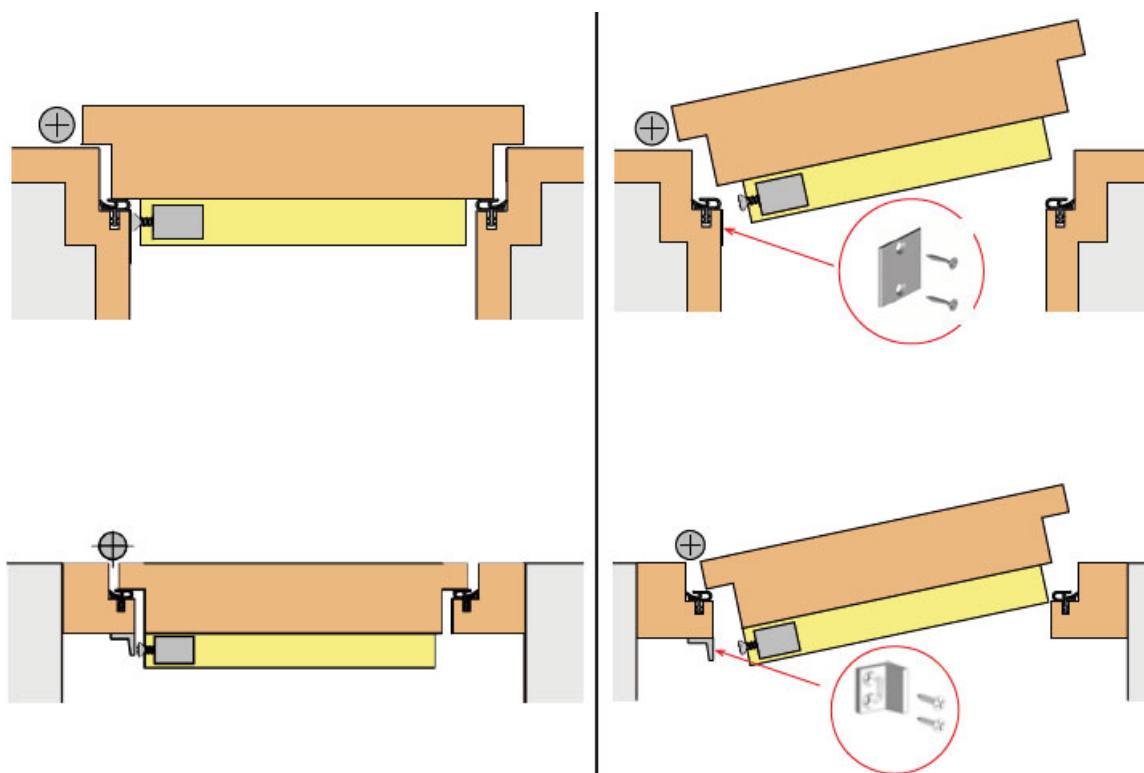
Zastosowanie

Uszczelka jest dedykowana do zastosowania w bramach oraz w drzwiach drewnianych / metalowych, w których występuje szczelina do 50 mm.

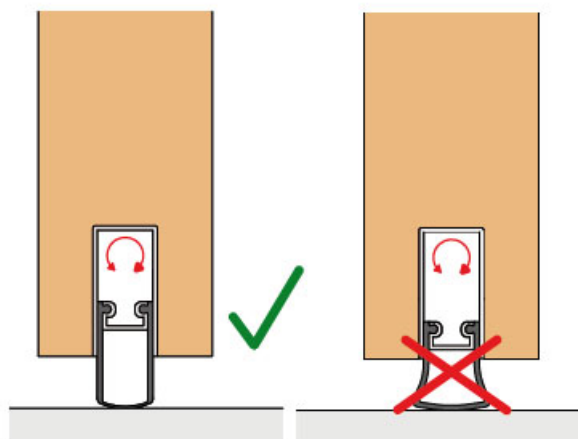
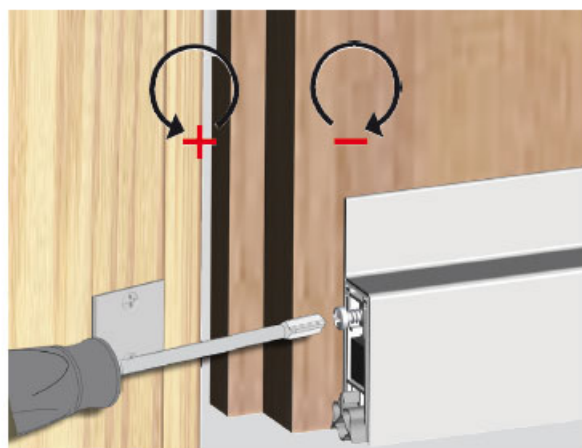
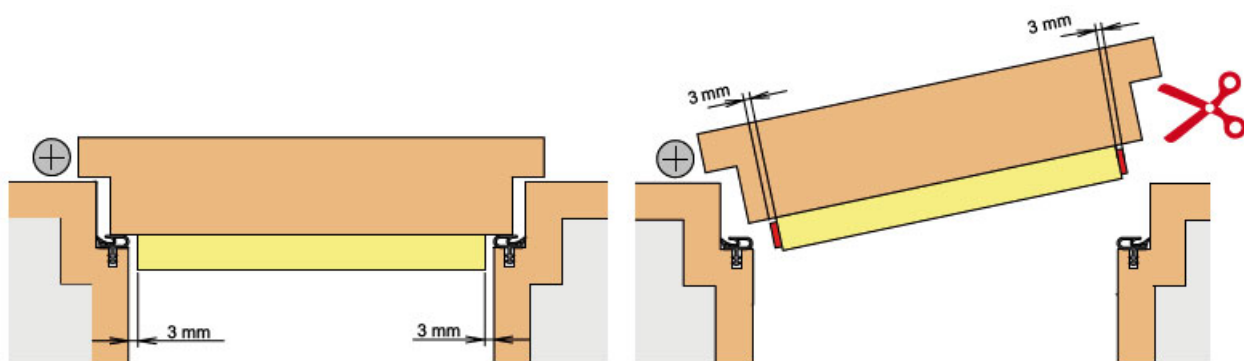


Montaż

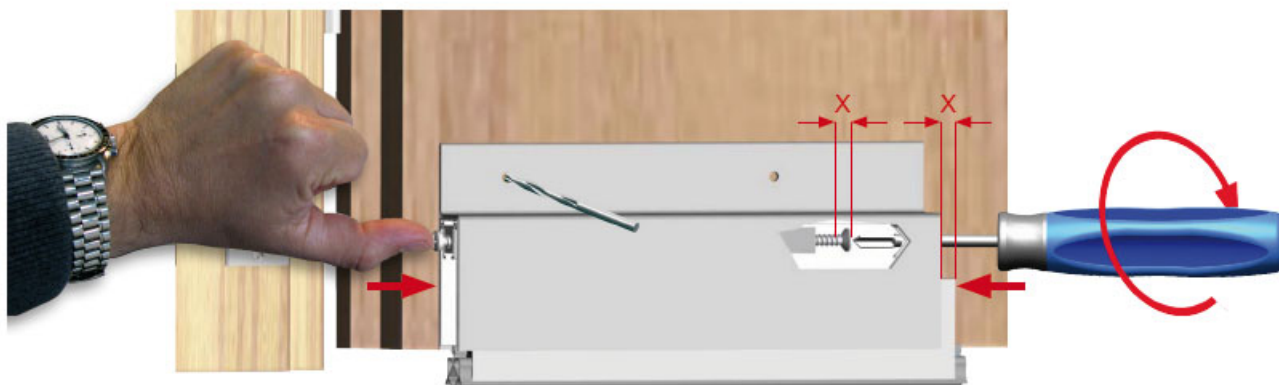
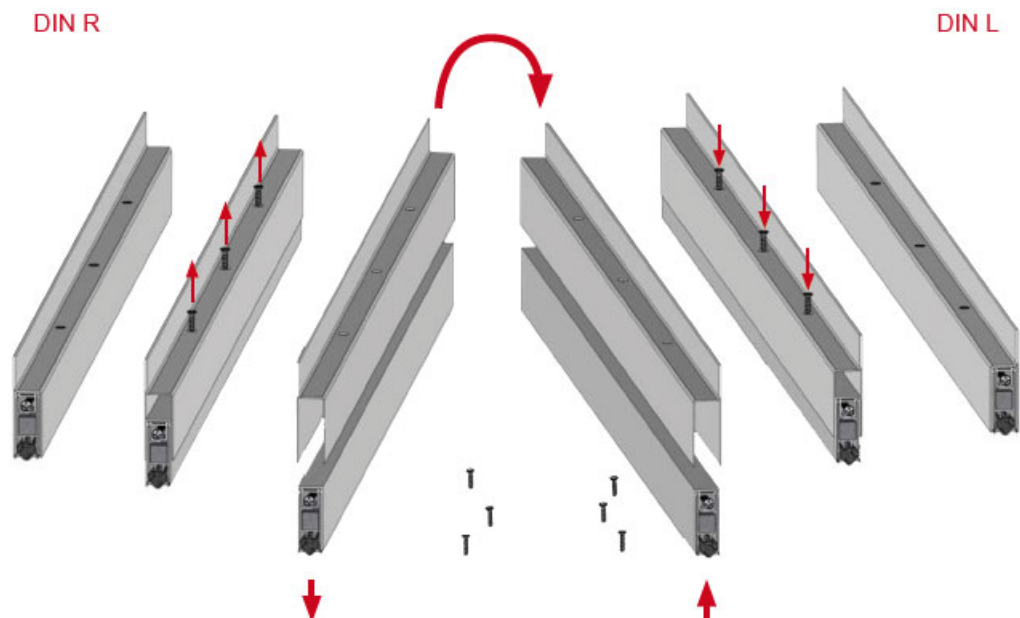
Uszczelka Schall-Ex Jumbo II jest montowana przy użyciu wkrętów nawierzchniowo na skrzydle drzwiowym.



Regulacja uszczelki



Dopasowanie uszczelki do kierunku otwierania skrzydła



Marka

Athmer to niemiecka firma należąca do grupy Julius Cronenberg Sophienhammer (JCS), specjalizująca się w produkcji uszchelek opadających oraz systemów ochrony palców. Aktywnie działa na rynku od ponad 60 lat, dostarczając produkty spełniające wymogi niemieckich, europejskich i międzynarodowych norm. Przedsiębiorstwo posiada własne laboratorium, zajmujące się przeprowadzaniem testów w zakresie akustyki i dymoszczelności, którego działanie jest stale monitorowane przez ift Rosenheim. Athmer współpracuje także z innym niemieckim instytutem MPA NRW, zajmującym się badaniami technicznymi oraz certyfikacją produktów. Dynamiczny wzrost zainteresowania ofertą marki sprawił, że produkty opatrzone jej logotypem są obecnie dystrybuowane nie tylko w krajach europejskich, ale także na terenie Azji i w Ameryce Północnej.

