

Karta produktu: **USZCZELKA OPADAJĄCA SCHALL-EX  
SLIDE & LOCK M-20 WS 1208mm [>1083mm]  
[AKCESORIA 5103]**

**NOVET**



Indeks: **1-550-1210**  
Kod EAN: **4011881376296**

Producent:	<b>Athmer</b>
Wykończenie:	<b>Anodyzowane srebrne</b>
Materiał:	<b>Aluminium</b>
Do drzwi:	<b>Dymoszczelnych, Przeciwożarowych</b>
Wymiar profilu (mm):	<b>19,7x30</b>
Długość (mm):	<b>1208</b>
Wysuw max (mm):	<b>12</b>
Sposób montażu:	<b>Od czoła skrzydła</b>
Trwałość:	<b>1 000 000 cykli</b>

## Warianty produktu

Indeks	Cena
<b>USZCZELKA OPADAJĄCA SCHALL-EX SLIDE &amp; LOCK M-20 WS 1208mm [&gt;1083mm] [AKCESORIA 5103] 1-550-1210</b>	<b>449,65 zł</b> VAT 23%
<b>USZCZELKA OPADAJĄCA SCHALL-EX SLIDE &amp; LOCK M-20 WS 708mm [AKCESORIA 5103] 1-550-0710</b>	<b>421,73 zł</b> VAT 23%
<b>USZCZELKA OPADAJĄCA SCHALL-EX SLIDE &amp; LOCK M-20 WS 833mm [&gt;708mm] [AKCESORIA 5103] 1-550-0835</b>	<b>421,73 zł</b> VAT 23%
<b>USZCZELKA OPADAJĄCA SCHALL-EX SLIDE &amp; LOCK M-20 WS 958mm [&gt;833mm] [AKCESORIA 5103] 1-550-0960</b>	<b>431,63 zł</b> VAT 23%
<b>USZCZELKA OPADAJĄCA SCHALL-EX SLIDE &amp; LOCK M-20 WS 1083mm [&gt;958mm] [AKCESORIA 5103] 1-550-1085</b>	<b>439,34 zł</b> VAT 23%

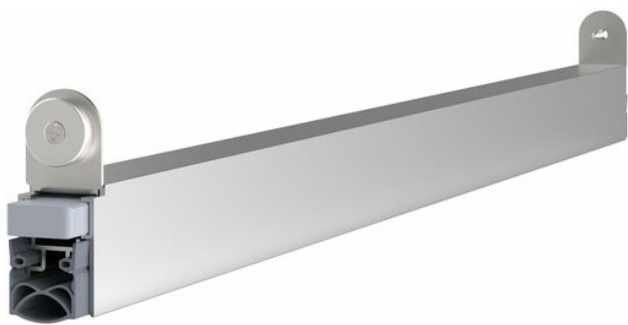
## Opis produktu

Uszczelka opadająca o długości 1208 mm umieszczona w aluminiowym profilu 19,7x30 mm. Została wykonana z samogasnącego silikonu. Model Schall-Ex® Slide & Lock M-20 WS montuje się od czoła skrzydła drzwi.

## Zastosowanie

Uszczelka dedykowana jest do zastosowania w **drzwiach przesuwnych** bez zamka zarówno zewnętrznych, jak i wewnętrznych, także tych charakteryzujących się odpornością ogniową i dymoszczelnością. Maksymalny wysuw uszczelki wynosi 12 mm.

Przedstawione informacje nie stanowią oferty handlowej w rozumieniu art.66 §1 Kodeksu Cywilnego. Ze względu na ciągle poszerzanie asortymentu niektóre informacje mogą być nieaktualne. NOVET Spółka z o.o. zastrzega sobie prawo do dokonywania zmian oraz poprawiania treści udostępnianych w serwisie [www.novet.eu](http://www.novet.eu) w każdym czasie i w dowolnym zakresie bez wcześniejszego powiadomienia użytkowników. Kolory mają charakter orientacyjny i ze względu na technologię reprodukcji mogą się one różnić od rzeczywistych kolorów produktu.



## Właściwości



### Ochrona przed hałasem i zanieczyszczeniami

Prawidłowo zamontowana uszczelka chroni przed przedostawaniem się kurzu, pyłu oraz innych drobnych zanieczyszczeń do wnętrza budynku / pomieszczenia. Ogranicza także ryzyko powstawania przeciągów, a ponadto zapewnia izolację akustyczną.

### Trwałość i niezawodność

Model uszczelki Schall-Ex® Slide & Lock M-20 WS wyróżnia się wysoką jakością wykonania oraz niezawodnością.

### Test 1 000 000 cykli pracy

Jej trwałość została **przetestowana na 1 000 000 cykli pracy** co oznacza, że sprosta ona trudnym warunkom użytkowania w drzwiach, znajdujących się w obiektach użyteczności publicznej.

### Certyfikat MPA NRW

Wytrzymałość uszczelki potwierdzają testy przeprowadzone w cieszącym się uznaniem i renomą **niemieckim laboratorium MPA NRW**.

## Marka

Przedstawione informacje nie stanowią oferty handlowej w rozumieniu art.66 §1 Kodeksu Cywilnego. Ze względu na ciągłe poszerzanie asortymentu niektóre informacje mogą być nieaktualne. NOVET Spółka z o.o. zastrzega sobie prawo do dokonywania zmian oraz poprawiania treści udostępnianych w serwisie [www.novet.eu](http://www.novet.eu) w każdym czasie i w dowolnym zakresie bez wcześniejszego powiadomienia użytkowników. Kolory mają charakter orientacyjny i ze względu na technologię reprodukcji mogą się one różnić od rzeczywistych kolorów produktu.

Athmer to znana niemiecka marka specjalizująca się w produkcji uszczelki opadających oraz systemów ochrony palców. Rozwiązania Athmer charakteryzują się wysoką jakością wykonania i wykończenia oraz znakomitą wytrzymałością. Przedsiębiorstwo posiada własne profesjonalne laboratorium specjalizujące się w testach akustycznych, które jest stale monitorowane przez ift Rosenheim. Dodatkowo Athmer współpracuje z uznanym niemieckim instytutem MPA NRW, specjalizującym się w badaniach technicznych oraz certyfikacji produktów.

