

Karta produktu: **USZCZELKA OPADAJĄCA SCHALL-EX RADIATION PROTECTION WS BD 958mm [>833mm] [AKCESORIA 5600]**

NOVET

Indeks: **1-522-0960**
Kod EAN: **4011881394313**



Producent:	Athmer
Wykończenie:	Anodyzowane srebrne
Materiał:	Aluminium
Do drzwi:	Dymoszczelnych, Przeciwpożarowych
Wymiar profilu (mm):	19,7x30
Długość (mm):	958
Wysuw max (mm):	12
Sposób montażu:	Od czoła skrzydła
Trwałość:	1 000 000 cykli

Warianty produktu

Indeks	Cena
USZCZELKA OPADAJĄCA SCHALL-EX RADIATION PROTECTION WS BD 958mm [>833mm] [AKCESORIA 5600] 1-522-0960	730,29 zł VAT 23%
USZCZELKA OPADAJĄCA SCHALL-EX RADIATION PROTECTION WS BD 708mm [AKCESORIA 5600] 1-522-0710	680,78 zł VAT 23%
USZCZELKA OPADAJĄCA SCHALL-EX RADIATION PROTECTION WS BD 833mm [>708mm] [AKCESORIA 5600] 1-522-0835	680,78 zł VAT 23%
USZCZELKA OPADAJĄCA SCHALL-EX RADIATION PROTECTION WS BD 1083mm [>958mm] [AKCESORIA 5600] 1-522-1085	776,78 zł VAT 23%
USZCZELKA OPADAJĄCA SCHALL-EX RADIATION PROTECTION WS BD 1208mm [>1083mm] [AKCESORIA 5600] 1-522-1210	839,32 zł VAT 23%

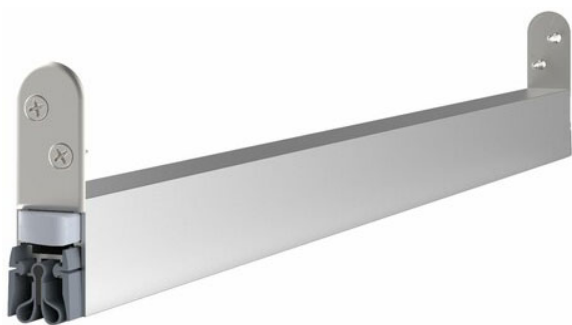
Opis produktu

Uszczelka opadająca o długości 958 mm umieszczona w profilu o wymiarach 19,7x30 mm i wykonana z samogasnącego silikonu. Montowana na wkręty od czoła skrzydła.

Zastosowanie

Uszczelka dedykowana jest do zastosowania w **drzwiach rentgenowskich** zgodnych z normą DIN 6834, a także w **drzwiach dymoszczelnych i przeciwpożarowych**. Idealnie sprawdza się w pracowniach RTG oraz w innych pomieszczeniach, w których konieczne jest zapewnienie bezpiecznej osłony radiologicznej.

Przedstawione informacje nie stanowią oferty handlowej w rozumieniu art.66 §1 Kodeksu Cywilnego. Ze względu na ciągle poszerzanie asortymentu niektóre informacje mogą być nieaktualne. NOVET Spółka z o.o. zastrzega sobie prawo do dokonywania zmian oraz poprawiania treści udostępnianych w serwisie www.novet.eu w każdym czasie i w dowolnym zakresie bez wcześniejszego powiadomienia użytkowników. Kolory mają charakter orientacyjny i ze względu na technologię reprodukcji mogą się one różnić od rzeczywistych kolorów produktu.



Właściwości



Ochrona przed promieniowaniem

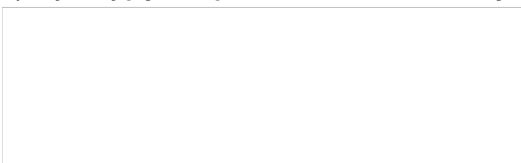
Maksymalny wysuw uszczelki wynosi 12 mm. Prawidłowo zamontowana uszczelka chroni przed promieniowaniem RTG, przedostawaniem się kurzu, pyłu oraz innych drobnych zanieczyszczeń. Ogranicza także ryzyko powstawania przeciągów, a także zapewnia izolację akustyczną.

Trwałość i niezawodność

Model Schall-Ex® Radiation Protection WS BD wyróżnia się wysoką jakością wykonania oraz niezawodnością. Oznacza to, że sprosta ona trudnym warunkom użytkowania w drzwiach, znajdujących się w obiektach użyteczności publicznej. Wytrzymałość uszczelki potwierdzają testy przeprowadzone w cieszącym się uznaniem i renomą niemieckim laboratorium MPA NRW.

Marka

Athmer to znana niemiecka marka specjalizująca się w produkcji uszczelki opadających oraz systemów ochrony palców. Rozwiązania Athmer charakteryzują się wysoką jakością wykonania i wykończenia oraz znakomitą wytrzymałością. Przedsiębiorstwo posiada własne profesjonalne laboratorium specjalizujące się w testach akustycznych, które jest stale monitorowane przez ift Rosenheim. Dodatkowo Athmer współpracuje z uznanym niemieckim instytutem MPA NRW, specjalizującym się w badaniach technicznych oraz certyfikacji produktów.



Przedstawione informacje nie stanowią oferty handlowej w rozumieniu art.66 §1 Kodeksu Cywilnego. Ze względu na ciągłe poszerzanie asortymentu niektóre informacje mogą być nieaktualne. NOVET Spółka z o.o. zastrzega sobie prawo do dokonywania zmian oraz poprawiania treści udostępnianych w serwisie www.novet.eu w każdym czasie i w dowolnym zakresie bez wcześniejszego powiadomienia użytkowników. Kolory mają charakter orientacyjny i ze względu na technologię reprodukcji mogą się one różnić od rzeczywistych kolorów produktu.