

Karta produktu: USZCZELKA OPADAJĄCA SCHALL-EX  
RADIATION PROTECTION WS 1083mm [>958mm]  
[AKCESORIA 5600]

NOVET

Indeks: 1-528-1085  
Kod EAN: 4011881518146



Producent:	Athmer
Wykończenie:	Anodyzowane srebrne
Materiał:	Aluminium
Wymiar profilu (mm):	19,7x30
Długość (mm):	1083
Wysuw max (mm):	12
Sposób montażu:	Od czoła skrzydła
Trwałość:	1 000 000 cykli

## Warianty produktu

Indeks	Cena
USZCZELKA OPADAJĄCA SCHALL-EX RADIATION PROTECTION WS 1083mm [>958mm] [AKCESORIA 5600] 1-528-1085	683,84 zł VAT 23%
USZCZELKA OPADAJĄCA SCHALL-EX RADIATION PROTECTION WS 708mm [AKCESORIA 5600] 1-528-0710	587,95 zł VAT 23%
USZCZELKA OPADAJĄCA SCHALL-EX RADIATION PROTECTION WS 833mm [>708mm] [AKCESORIA 5600] 1-528-0835	587,95 zł VAT 23%
USZCZELKA OPADAJĄCA SCHALL-EX RADIATION PROTECTION WS 958mm [>833mm] [AKCESORIA 5600] 1-528-0960	637,40 zł VAT 23%
USZCZELKA OPADAJĄCA SCHALL-EX RADIATION PROTECTION WS 1208mm [>1083mm] [AKCESORIA 5600] 1-528-1210	745,36 zł VAT 23%

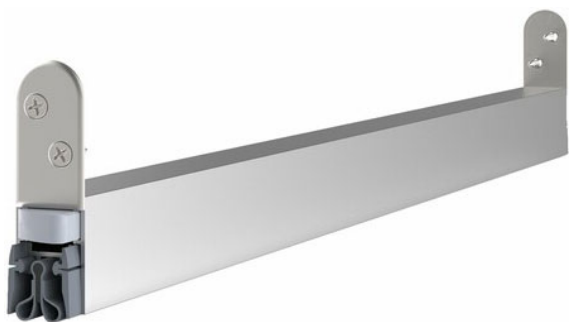
## Opis produktu

Uszczelka opadająca o długości 1083 mm umieszczona w profilu o wymiarach 19,7x30 mm i wykonana z samogasnącego silikonu. Montowana na wkręty od czoła skrzydła.

## Zastosowanie

Uszczelka dedykowana jest do zastosowania w **drzwiach rentgenowskich** zgodnych z normą DIN 6834. Idealnie sprawdza się w pracowniach RTG i w innych pomieszczeniach, w których konieczne jest zapewnienie bezpiecznej osłony radiologicznej.

Przedstawione informacje nie stanowią oferty handlowej w rozumieniu art.66 §1 Kodeksu Cywilnego. Ze względu na ciągle poszerzanie asortymentu niektóre informacje mogą być nieaktualne. NOVET Spółka z o.o. zastrzega sobie prawo do dokonywania zmian oraz poprawiania treści udostępnianych w serwisie [www.novet.eu](http://www.novet.eu) w każdym czasie i w dowolnym zakresie bez wcześniejszego powiadomienia użytkowników. Kolory mają charakter orientacyjny i ze względu na technologię reprodukcji mogą się one różnić od rzeczywistych kolorów produktu.



## Właściwości



## Ochrona przed promieniowaniem

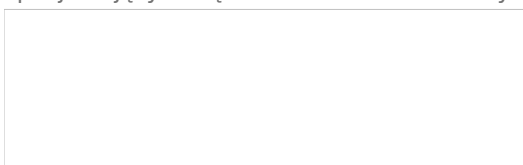
Maksymalny wysuw uszczelki wynosi 12 mm. Prawidłowo zamontowana uszczelka chroni przed promieniowaniem RTG, przedostawaniem się kurzu, pyłu oraz innych drobnych zanieczyszczeń. Ogranicza także ryzyko powstawania przeciągów, a także zapewnia izolację akustyczną.

## Trwałość i niezawodność

Model Schall-Ex® Radiation Protection WS wyróżnia się wysoką jakością wykonania oraz niezawodnością. Oznacza to, że sprosta ona trudnym warunkom użytkowania w drzwiach, znajdujących się w obiektach użyteczności publicznej. Wytrzymałość uszczelki potwierdzają testy przeprowadzone w cieszącym się uznaniem i renomą niemieckim laboratorium MPA NRW.

## Marka

Athmer to znana niemiecka marka specjalizująca się w produkcji uszczelki opadających oraz systemów ochrony palców. Rozwiązania Athmer charakteryzują się wysoką jakością wykonania i wykończenia oraz znakomitą wytrzymałością. Przedsiębiorstwo posiada własne profesjonalne laboratorium specjalizujące się w testach akustycznych, które jest stale monitorowane przez ift Rosenheim. Dodatkowo Athmer współpracuje z uznanym niemieckim instytutem MPA NRW, specjalizującym się w badaniach technicznych oraz certyfikacji produktów.



Przedstawione informacje nie stanowią oferty handlowej w rozumieniu art.66 §1 Kodeksu Cywilnego. Ze względu na ciągłe poszerzanie asortymentu niektóre informacje mogą być nieaktualne. NOVET Spółka z o.o. zastrzega sobie prawo do dokonywania zmian oraz poprawiania treści udostępnianych w serwisie [www.novet.eu](http://www.novet.eu) w każdym czasie i w dowolnym zakresie bez wcześniejszego powiadomienia użytkowników. Kolory mają charakter orientacyjny i ze względu na technologię reprodukcji mogą się one różnić od rzeczywistych kolorów produktu.