

Karta produktu: **USZCZELKA OPADAJĄCA SCHALL-EX
ULTRA WS SINGLE 1083mm [>958mm]
[AKCESORIA 5610]**

NOVET

Indeks: **1-291-1085**
Kod EAN: **4011881901825**



Producent:	Athmer
Wykończenie:	Anodyzowane srebrne
Materiał:	Aluminium
Do drzwi:	Dymoszczelnych, Przeciwożarowych
Wymiar profilu (mm):	19,7x30
Długość (mm):	1083
Wysuw max (mm):	12
Sposób montażu:	Od czoła skrzydła
Trwałość:	1 000 000 cykli

Warianty produktu

Indeks	Cena
USZCZELKA OPADAJĄCA SCHALL-EX ULTRA WS SINGLE 1083mm [>958mm] [AKCESORIA 5610] 1-291-1085	348,83 zł VAT 23%
USZCZELKA OPADAJĄCA SCHALL-EX ULTRA WS SINGLE 708mm [AKCESORIA 5610] 1-291-0710	330,60 zł VAT 23%
USZCZELKA OPADAJĄCA SCHALL-EX ULTRA WS SINGLE 833mm [>708mm] [AKCESORIA 5610] 1-291-0835	330,60 zł VAT 23%
USZCZELKA OPADAJĄCA SCHALL-EX ULTRA WS SINGLE 958mm [>833mm] [AKCESORIA 5610] 1-291-0960	340,91 zł VAT 23%
USZCZELKA OPADAJĄCA SCHALL-EX ULTRA WS SINGLE 1208mm [>1083mm] [AKCESORIA 5610] 1-291-1210	360,11 zł VAT 23%

Opis produktu

Uszczelka opadająca o długości 1083 mm umieszczona w aluminiowym profilu o wymiarach 19,7x30 mm i wykonana z samogasnącego silikonu. Montowana jest od czoła drzwi.

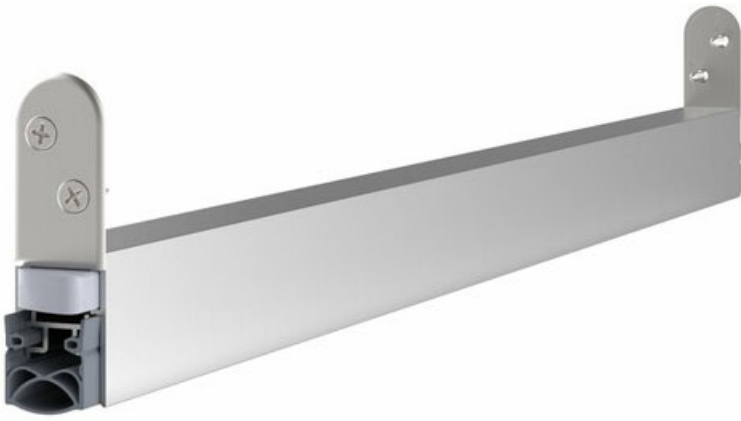
Zastosowanie

Uszczelka dedykowana jest do zastosowania w **drzwiach zewnętrznych / wewnętrznych** wykonanych z drewna, stali / aluminium, a także w drzwiach dymoszczelnych oraz przeciwpożarowych. Jej maksymalny wysuw wynosi 12 mm.

Wysoka odporność na korozję

Model Schall-Ex® Ultra WS Single został **przetestowany na 480 godzin w komorze solnej** zgodnie z wymogami europejskiej normy EN 1670. Oznacza to, że charakteryzuje się wysoką odpornością na korozję i może być z powodzeniem stosowany w miejscach, w których występuje wysoka wilgotność powietrza (strefy nadmorskie, kotłownie, piwnice, pralnie, baseny).

Przedstawione informacje nie stanowią oferty handlowej w rozumieniu art.66 §1 Kodeksu Cywilnego. Ze względu na ciągle poszerzanie asortymentu niektóre informacje mogą być nieaktualne. NOVET Spółka z o.o. zastrzega sobie prawo do dokonywania zmian oraz poprawiania treści udostępnianych w serwisie www.novet.eu w każdym czasie i w dowolnym zakresie bez wcześniejszego powiadomienia użytkowników. Kolory mają charakter orientacyjny i ze względu na technologię reprodukcji mogą się one różnić od rzeczywistych kolorów produktu.



Właściwości



Ochrona przed pyłem, kurzem i wilgocią

Prawidłowo zamontowana uszczelka chroni przed przedostawaniem się kurzu, pyłu oraz innych drobnych zanieczyszczeń do wnętrza budynku / pomieszczenia. Ogranicza także ryzyko powstawania przeciągów, a ponadto zapewnia ochronę przed wilgocią.

Trwałość i niezawodność

Model uszczelki Schall-Ex® Ultra WS Single wyróżnia się wysoką jakością wykonania oraz niezawodnością.

Test 1 000 000 cykli pracy

Jej trwałość została **przetestowana na 1 000 000 cykli pracy** co oznacza, że sprosta ona trudnym warunkom użytkowania w drzwiach, znajdujących się w obiektach użyteczności publicznej. Wytrzymałość uszczelki potwierdzają testy przeprowadzone w cieszącym się uznaniem i renomą niemieckim laboratorium MPA NRW.

Marka

Athmer to znana niemiecka marka specjalizująca się w produkcji uszczelki opadających oraz systemów ochrony palców. Rozwiązania Athmer charakteryzują się wysoką jakością wykonania i wykończenia oraz znakomitą wytrzymałością. Przedsiębiorstwo posiada własne profesjonalne laboratorium specjalizujące się w testach akustycznych, które jest stale

Przedstawione informacje nie stanowią oferty handlowej w rozumieniu art.66 §1 Kodeksu Cywilnego. Ze względu na ciągle poszerzanie asortymentu niektóre informacje mogą być nieaktualne. NOVET Spółka z o.o. zastrzega sobie prawo do dokonywania zmian oraz poprawiania treści udostępnianych w serwisie www.novet.eu w każdym czasie i w dowolnym zakresie bez wcześniejszego powiadomienia użytkowników. Kolory mają charakter orientacyjny i ze względu na technologię reprodukcji mogą się one różnić od rzeczywistych kolorów produktu.

monitorowane przez ift Rosenheim. Dodatkowo Athmer współpracuje z uznanym niemieckim instytutem MPA NRW, specjalizującym się w badaniach technicznych oraz certyfikacji produktów.

