

Indeks: 1-382-0835  
Kod EAN: 4011881221190



Producent:	Athmer
Wykończenie:	Naturalne
Materiał:	Aluminium
Do drzwi:	Dymoszczelnych, Przeciwożarowych
Wymiar profilu (mm):	14,8x30
Długość (mm):	833
Wysuw max (mm):	14
Sposób montażu:	Od czoła skrzydła
Trwałość:	1 000 000 cykli

## Warianty produktu

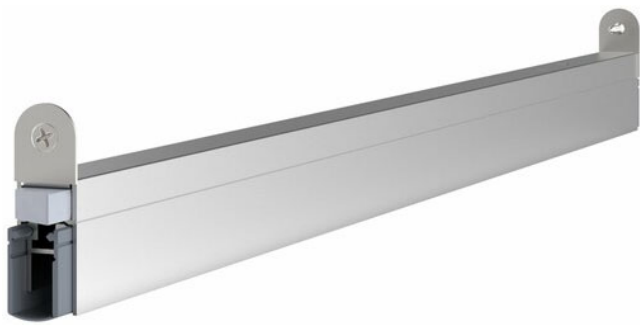
Indeks	Cena
USZCZELKA OPADAJĄCA SCHALL-EX DUO L-15 WS 833mm [>708mm] [AKCESORIA 5435] 1-382-0835	271,81 zł VAT 23%
USZCZELKA OPADAJĄCA SCHALL-EX DUO L-15 WS 708mm [AKCESORIA 5435] 1-382-0710	271,81 zł VAT 23%
USZCZELKA OPADAJĄCA SCHALL-EX DUO L-15 WS 958mm [>833mm] [AKCESORIA 5435] 1-382-0960	277,52 zł VAT 23%
USZCZELKA OPADAJĄCA SCHALL-EX DUO L-15 WS 1083mm [>958mm] [AKCESORIA 5435] 1-382-1085	283,81 zł VAT 23%
USZCZELKA OPADAJĄCA SCHALL-EX DUO L-15 WS 1208mm [>1083mm] [AKCESORIA 5435] 1-382-1210	293,27 zł VAT 23%

## Opis produktu

Uszczelka opadająca o długości 833 mm umieszczona w aluminiowym profilu o wymiarach 14,8x30 mm i wykonana z samogasnącego silikonu. Charakterystyczną cechą tego modelu jest obustronny wysuw. Uszczelka montowana jest od czoła drzwi.

## Zastosowanie

Uszczelka dedykowana jest do zastosowania w **drzwiach wewnętrznych drewnianych / metalowych**, a także w drzwiach dymoszczelnych i przeciwpożarowych. Jej maksymalny wysuw wynosi 14 mm.



## Właściwości



### Izolacja akustyczna oraz ochrona przed pyłem i kurzem

Prawidłowo zamontowana uszczelka chroni przed przedostawaniem się kurzu, pyłu oraz innych drobnych zanieczyszczeń do wnętrza budynku / pomieszczenia. Ogranicza także ryzyko powstawania przeciągów, a ponadto zapewnia izolację akustyczną.

### Trwałość i niezawodność

Model uszczelki Schall-Ex® DUO L-15 WS wyróżnia się wysoką jakością wykonania oraz niezawodnością.

### Test 1 000 000 cykli pracy

Jej trwałość została **przetestowana na 1 000 000 cykli pracy** co oznacza, że sprosta ona trudnym warunkom użytkowania w drzwiach, znajdujących się w obiektach użyteczności publicznej. Wytrzymałość uszczelki potwierdzają testy przeprowadzone w cieszącym się uznaniem i renomą niemieckim laboratorium MPA NRW.

## Marka

Athmer to znana niemiecka marka specjalizująca się w produkcji uszczelek opadających oraz systemów ochrony palców. Rozwiązania Athmer charakteryzują się wysoką jakością wykonania i wykończenia oraz znakomitą wytrzymałością. Przedsiębiorstwo posiada własne profesjonalne laboratorium specjalizujące się w testach akustycznych, które jest stale monitorowane przez ift Rosenheim. Dodatkowo Athmer współpracuje z uznanym niemieckim instytutem MPA NRW, specjalizującym się w badaniach technicznych oraz certyfikacji produktów.

