

Indeks: 822F60DX

Producent:

Celegon



Warianty produktu

Indeks	Cena
SYSTEM COMPACK 180 LP=592mm/LFM=700mm, INOX, PRAWY 822F60DX	1 025,75 zł VAT 23%
SYSTEM COMPACK 180 LP=992mm/LFM=1100mm, LEWY 800B100SX	246,00 zł VAT 23%
SYSTEM COMPACK 180 LP=792mm/LFM=900mm, INOX, PRAWY 822A80DX	1 065,51 zł VAT 23%
SYSTEM COMPACK 180 LP=792mm/LFM=900mm, INOX, LEWY 822A80SX	1 065,51 zł VAT 23%
SYSTEM COMPACK 180 LP=992mm/LFM=1100mm, INOX, PRAWY 822B100DX	1 151,97 zł VAT 23%
SYSTEM COMPACK 180 LP=992mm/LFM=1100mm, INOX, LEWY 822B100SX	1 151,97 zł VAT 23%
SYSTEM COMPACK 180 LP=892mm/LFM=1000mm, INOX, PRAWY 822B90DX	1 120,42 zł VAT 23%
SYSTEM COMPACK 180 LP=592mm/LFM=700mm, INOX, LEWY 822F60SX	1 025,75 zł VAT 23%
SYSTEM COMPACK 180 LP=692mm/LFM=800mm, INOX, PRAWY 822F70DX	1 041,51 zł VAT 23%
SYSTEM COMPACK 180 LP=692mm/LFM=800mm, INOX, LEWY 822F70SX	1 041,51 zł VAT 23%

Opis produktu

System drzwi łamanych, umożliwiający ich zamontowanie w miejscach, charakteryzujących się ograniczoną ilością

Przedstawione informacje nie stanowią oferty handlowej w rozumieniu art.66 §1 Kodeksu Cywilnego. Ze względu na ciągle poszerzanie asortymentu niektóre informacje mogą być nieaktualne. NOVET Spółka z o.o. zastrzega sobie prawo do dokonywania zmian oraz poprawiania treści udostępnianych w serwisie www.novet.eu w każdym czasie i w dowolnym zakresie bez wcześniejszego powiadomienia użytkowników. Kolory mają charakter orientacyjny i ze względu na technologię reprodukcji mogą się one różnić od rzeczywistych kolorów produktu.

dostępnej przestrzeni. Stanowi idealne rozwiązanie w drzwiach do garderoby lub do wydzielonych, mniejszych pomieszczeń mieszkalnych i gospodarczych. Poszczególne elementy systemu zostały wykonane ze stali nierdzewnej co sprawia, że jest on trwały i wytrzymały.

Sposób działania

System montowany jest pomiędzy górną krawędzią skrzydła, a poziomą belką ościeżnicy, co pozwala ograniczyć ruch skrzydła drzwi do jednej strony ściany i odzyskać w ten sposób część przestrzeni użytkowej.

Dzięki wykorzystywaniu mniejszej ilości przestrzeni, cichej pracy oraz zapewnieniu izolacji akustycznej, system Compack 180 stanowi alternatywę dla tradycyjnych wahadłowych drzwi, których skrzydła odkładają się na ścianę lub chowają w ścianie, drzwi przesuwno-obrotowych oraz drzwi harmonijkowych.

Jednak w porównaniu z nimi pracuje ciszej, a ze względu na pełne, trójstronne przyleganie skrzydła do ościeżnicy, zapewnia lepszą izolację akustyczną pomieszczenia.

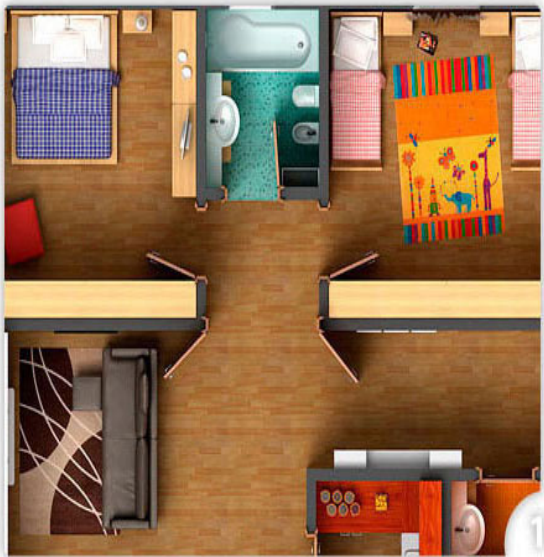
Parametry techniczne

Prezentowana wersja systemu jest odpowiednia do montażu na drzwiach prawych (DIN R) o maksymalnej całkowitej wadze 50 kg, znajdujących się w miejscach, w których szerokość użytkowa przejścia (LP) wynosi 592 mm, a szerokość otworu w ścianie (LFM) to 700 mm.



Oszczędność miejsca

System Compack 180 zapewnia swobodę komunikacji, pozwala w łatwy i wygodny sposób zoptymalizować wykorzystanie dostępnej przestrzeni, a także umożliwia wyeliminowanie ewentualnych konfliktów pomiędzy przyległymi drzwiami. Tego typu sytuacje można często spotkać nie tylko w mieszkaniach o małym metrażu, ale też w niewielkich pomieszczeniach gospodarczych, takich jak na przykład garderoby.



Jak łatwo zauważyć na rysunku oznaczonym cyfrą 2, zastosowanie systemu Compack 180 gwarantuje istotną oszczędność miejsca. Drzwi zamontowane przy użyciu tego systemu po ich otwarciu zajmują o połowę mniej miejsca niż tradycyjne drzwi rozwierne (patrz rysunek numer 1).

Nowoczesny design

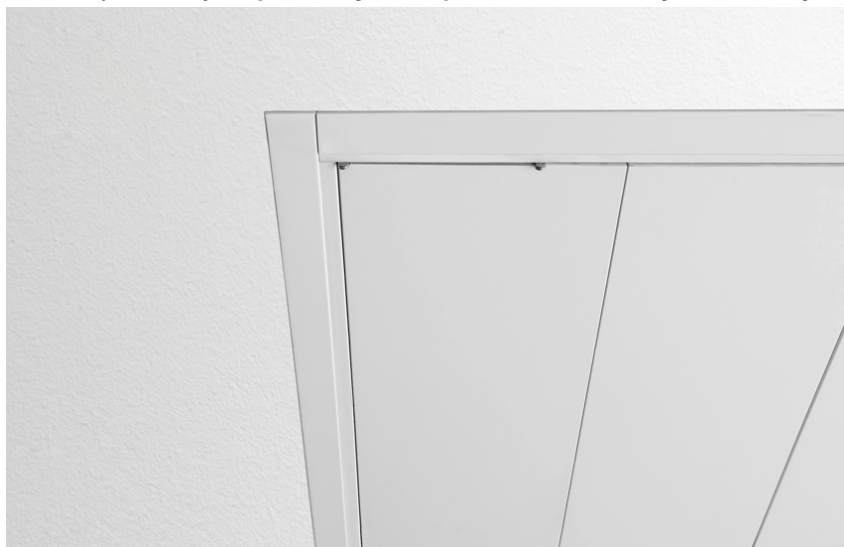
W pracach koncepcyjnych, których zwieńczeniem było stworzenie systemu Compack 180, wziął udział znany włoski projektant Massimo Bonetti. Jego szeroka wiedza oraz ogromne doświadczenie w projektowaniu przedmiotów użytkowych sprawiło, że otrzymano bardzo ciekawy, nowoczesny, a zarazem innowacyjny system, dzięki któremu wnętrza zyskują na funkcjonalności oraz estetyce, a w pomieszczeniach pojawia się więcej wolnej przestrzeni.

Wygodny montaż

Warto podkreślić, że zastosowanie systemu Compack 180 nie wymaga wykonywania żadnych dodatkowych prac murarskich w ścianach, co nie tylko ułatwia zamontowanie systemu, ale jednocześnie sprawia, że stanowi on proste i ekonomiczne rozwiązanie.

Do drzwi z litego drewna / płycinowych

System Compack 180 sprawdza się w przypadku każdych drzwi płycinowych oraz drzwi wykonanych z litego drewna. Idealnie prezentuje się w każdym wnętrzu zaaranżowanym w modnym, minimalistycznym stylu.



Budowa i trwałość



Badanie na 100 000 cykli pracy

Wysoką wytrzymałość systemu potwierdza fakt, że zamontowane przy jego użyciu drzwi zostały przetestowane na 100 000 cykli pracy we włoskim laboratorium CATAS zgodnie z wymogami europejskiej normy EN 1191:2012.

Elementy systemu

System Compack 180 składa się ze stalowych płytek i ramion połączonych ze sobą za pomocą stalowych trzpieni oraz plastikowych O-ringów. Dodatkowo w zestawie znajdują się takie elementy jak między innymi: zawias szczękowy, zawias środkowy łączący części skrzydła, boczny zawias dolny, zawias stabilizujący skrzydła oraz śruby TSP.

Zamek magnetyczny Compack Living

Na osobne zamówienie system można doposażyć w specjalny zamek magnetyczny Compack Living z blachą zaczepową i kwadratowym trzpieniem. Jego zastosowanie jest niezbędne w sytuacji, gdy ze względu na sposób w jaki składają się drzwi, użycie klamek z rękojeścią nie jest możliwe. Ponadto taki zamek umożliwia zainstalowanie wpuszczanej klamki w górnym otworze na trzpień, aby zapewnić funkcję prywatności w przypadku, gdy drzwi otwierają się do wewnątrz pomieszczenia.