

Indeks: 1-946-1210
Kod EAN: 4054497916425



Producent:	Athmer
Wykończenie:	Naturalne
Materiał:	Aluminium
Do drzwi:	Dymoszczelnych, Przeciwożarowych
Wymiar profilu (mm):	14,8x30
Długość (mm):	1208
Wysuw max (mm):	20
Sposób montażu:	Od czoła skrzydła
Trwałość:	1 000 000 cykli

Warianty produktu

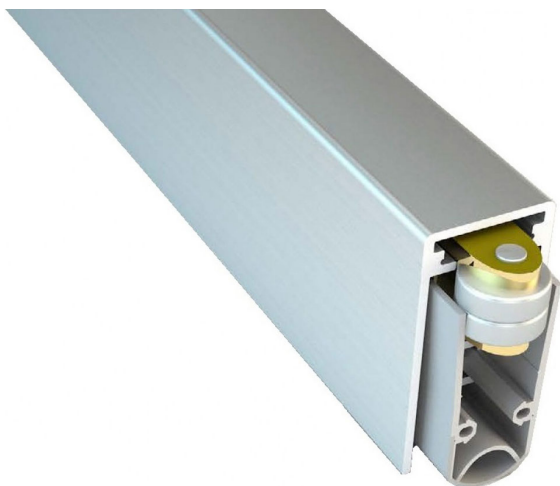
Indeks	Cena
USZCZELKA OPADAJĄCA SCHALL-EX L-15/30 WS PIVOT 1208mm [AKCESORIA 5516] 1-946-1210	562,13 zł VAT 23%
USZCZELKA OPADAJĄCA SCHALL-EX L-15/30 WS PIVOT 833mm [AKCESORIA 5382] 1-946-0835	521,18 zł VAT 23%
USZCZELKA OPADAJĄCA SCHALL-EX L-15/30 WS PIVOT 958mm [>833mm] [AKCESORIA 5516] 1-946-0960	533,70 zł VAT 23%
USZCZELKA OPADAJĄCA SCHALL-EX L-15/30 WS PIVOT 1083mm [AKCESORIA 5516] 1-946-1085	546,96 zł VAT 23%

Opis produktu

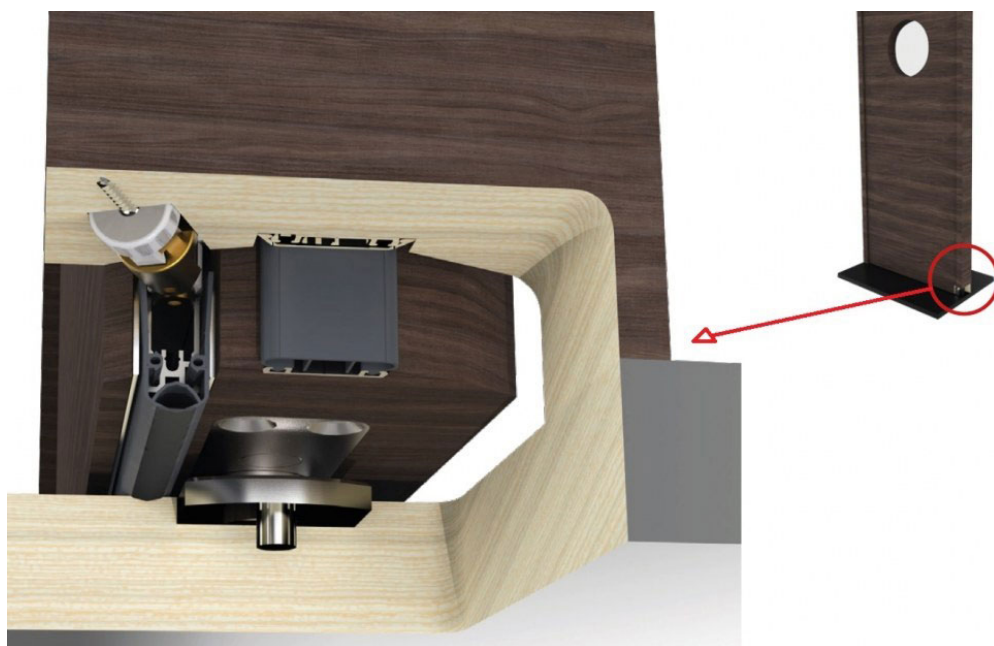
Uszczelka opadająca o długości 1208 mm umieszczona w aluminiowym profilu o wymiarach 14,8x30 mm i wykonana z samogasnącego silikonu. Model Schall-Ex® L-15/30 WS Pivot montuje się od czoła skrzydła drzwi.

Zastosowanie

Uszczelka dedykowana jest do zastosowania w **drzwiach pivotowych**, w tym także w **drzwiach dymoszczelnych i przeciwpożarowych**. Maksymalny wysuw uszczelki wynosi 20 mm. Z racji wysokiej trwałości i wytrzymałości, uszczelka może być stosowana nie tylko w budynkach mieszkalnych, ale także w obiektach użyteczności publicznej.



Właściwości



Ochrona przed zanieczyszczeniami

Prawidłowo zamontowana uszczelka chroni przed przedostawaniem się kurzu, pyłu oraz innych drobnych zanieczyszczeń do wnętrza budynku / pomieszczenia. Ogranicza także ryzyko powstawania przeciągów.

Trwałość i niezawodność

Uszczelka Schall-Ex® L-15/30 WS Pivot wyróżnia się wysoką jakością wykonania oraz niezawodnością. Została ona przebadana na dymoszczelność zgodnie z wymogami brytyjskiej normy BS 476-31.1. Ponadto izolacyjność akustyczną uszczelki przestawiono według normy BS EN ISO 10140-2.

Marka

Athmer to znana niemiecka marka specjalizująca się w produkcji uszczelki opadających oraz systemów ochrony palców. Rozwiązania Athmer charakteryzują się wysoką jakością wykonania i wykończenia oraz znakomitą wytrzymałością. Przedsiębiorstwo posiada własne profesjonalne laboratorium specjalizujące się w testach akustycznych, które jest stale monitorowane przez ift Rosenheim. Dodatkowo Athmer współpracuje z uznanym niemieckim instytutem MPA NRW, specjalizującym się w badaniach technicznych oraz certyfikacji produktów.

Przedstawione informacje nie stanowią oferty handlowej w rozumieniu art.66 §1 Kodeksu Cywilnego. Ze względu na ciągle poszerzanie asortymentu niektóre informacje mogą być nieaktualne. NOVET Spółka z o.o. zastrzega sobie prawo do dokonywania zmian oraz poprawiania treści udostępnianych w serwisie www.novet.eu w każdym czasie i w dowolnym zakresie bez wcześniejszego powiadomienia użytkowników. Kolory mają charakter orientacyjny i ze względu na technologię reprodukcji mogą się one różnić od rzeczywistych kolorów produktu.

