

Indeks: 1-1000-0960
Kod EAN: 4054497982666



Producent:	Athmer
Wykończenie:	Naturalne
Materiał:	Aluminium
Do drzwi:	Dymoszczelnych, Przeciwożarowych
Wymiar profilu (mm):	8x30
Długość (mm):	958
Wysuw max (mm):	20
Sposób montażu:	Od czoła skrzydła
Dźwiękoszczelność (Rw):	49
Trwałość:	1 000 000 cykli

Warianty produktu

Indeks	Cena
USZCZELKA OPADAJĄCA SCHALL-EX L-8/30 WS 958mm [>833mm] 1-1000-0960	285,29 zł VAT 23%
USZCZELKA OPADAJĄCA SCHALL-EX L-8/30 WS 708mm [>583mm] 1-1000-0710	278,37 zł VAT 23%
USZCZELKA OPADAJĄCA SCHALL-EX L-8/30 WS 833mm [>708mm] 1-1000-0835	278,37 zł VAT 23%
USZCZELKA OPADAJĄCA SCHALL-EX L-8/30 WS 1083mm [>958mm] 1-1000-1085	292,53 zł VAT 23%
USZCZELKA OPADAJĄCA SCHALL-EX L-8/30 WS 1208mm [>1083mm] 1-1000-1210	302,96 zł VAT 23%

Opis produktu

Uszczelka opadająca o długości 958 mm umieszczona w wąskim aluminiowym profilu o wymiarach 8x30 mm i wykonana z samogasnącego silikonu. Montowana na wkręty od czoła skrzydła.

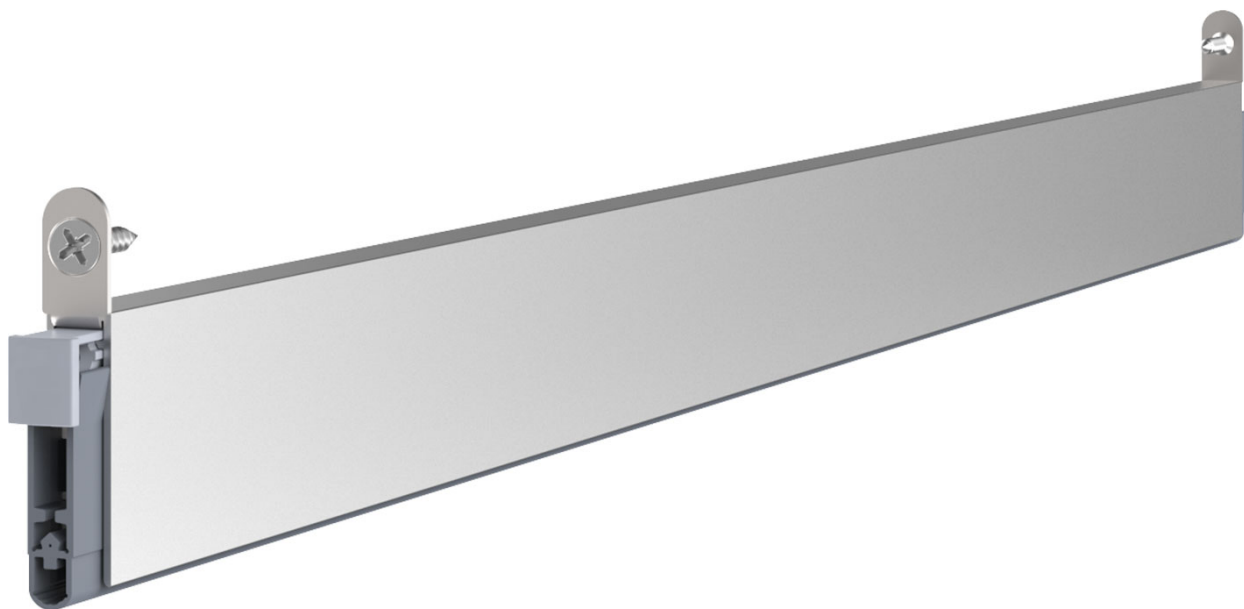
Zastosowanie

Uszczelka dedykowana jest do zastosowania w drzwiach drewnianych, a także **w drzwiach dymoszczelnych i przeciwpożarowych**. Może być stosowana **w drzwiach posiadających podwójne uszczelnienie**, na przykład w połączeniu z modelem Schall-Ex® L-15/30 WS. Dzięki bardzo wąskiemu profilowi, idealnie sprawdza się **w drzwiach z podwójną przylgą**.

Do pomieszczeń o wysokiej wilgotności

Model Schall-Ex® L-8/30 WS stanowi także doskonały wybór do drzwi w budynkach oraz pomieszczeniach gospodarczych, w których problem stanowi **wysoka wilgotność** np. w pralniach, suszarniach, piwnicach, kotłowniach itp.

Przedstawione informacje nie stanowią oferty handlowej w rozumieniu art.66 §1 Kodeksu Cywilnego. Ze względu na ciągle poszerzanie asortymentu niektóre informacje mogą być nieaktualne. NOVET Spółka z o.o. zastrzega sobie prawo do dokonywania zmian oraz poprawiania treści udostępnianych w serwisie www.novet.eu w każdym czasie i w dowolnym zakresie bez wcześniejszego powiadomienia użytkowników. Kolory mają charakter orientacyjny i ze względu na technologię reprodukcji mogą się one różnić od rzeczywistych kolorów produktu.



Właściwości



Izolacja akustyczna do 49 dB

Maksymalny wysuw uszczelki wynosi 20 mm. Prawidłowo zamontowana uszczelka chroni przed przedostawaniem się kurzu, pyłu oraz innych drobnych zanieczyszczeń do wnętrza budynku / pomieszczenia. Ogranicza także ryzyko powstawania przeciągów oraz **zapewnia izolację akustyczną do 49 dB** w drzwiach, w których zamontowane zostało uszczelnienie obwiedniowe.

Trwałość i niezawodność

Model Schall-Ex® L-8/30 WS wyróżnia się wysoką jakością wykonania oraz niezawodnością. Trwałość uszczelki została **przetestowana na 1 000 000 cykli pracy** co oznacza, że sprosta trudnym warunkom użytkowania w drzwiach, znajdujących się w obiektach użyteczności publicznej. Wytrzymałość uszczelki potwierdzają testy przeprowadzone w cieszącym się uznaniem i renomą niemieckim laboratorium MPA NRW.

Marka

Athmer to znana niemiecka marka specjalizująca się w produkcji uszczelki opadających oraz systemów ochrony palców.

Przedstawione informacje nie stanowią oferty handlowej w rozumieniu art.66 §1 Kodeksu Cywilnego. Ze względu na ciągłe poszerzanie asortymentu niektóre informacje mogą być nieaktualne. NOVET Spółka z o.o. zastrzega sobie prawo do dokonywania zmian oraz poprawiania treści udostępnianych w serwisie www.novet.eu w każdym czasie i w dowolnym zakresie bez wcześniejszego powiadomienia użytkowników. Kolory mają charakter orientacyjny i ze względu na technologię reprodukcji mogą się one różnić od rzeczywistych kolorów produktu.

Rozwiązania Athmer charakteryzują się wysoką jakością wykonania i wykończenia oraz znakomitą wytrzymałością. Przedsiębiorstwo posiada własne profesjonalne laboratorium specjalizujące się w testach akustycznych, które jest stale monitorowane przez ift Rosenheim. Dodatkowo Athmer współpracuje z uznanym niemieckim instytutem MPA NRW, specjalizującym się w badaniach technicznych oraz certyfikacji produktów.

