

Indeks: 1-1000-0835  
Kod EAN: 4054497995178



|                         |                                  |
|-------------------------|----------------------------------|
| Producent:              | Athmer                           |
| Wykończenie:            | Naturalne                        |
| Materiał:               | Aluminium                        |
| Do drzwi:               | Dymoszczelnych, Przeciwożarowych |
| Wymiar profilu (mm):    | 8x30                             |
| Długość (mm):           | 833                              |
| Wysuw max (mm):         | 20                               |
| Sposób montażu:         | Od czoła skrzydła                |
| Dźwiękoszczelność (Rw): | 49                               |
| Trwałość:               | 1 000 000 cykli                  |

## Warianty produktu

| Indeks  | Cena                 |
|---|----------------------|
| USZCZELKA OPADAJĄCA SCHALL-EX L-8/30 WS 833mm [>708mm]<br>1-1000-0835   | 278,37 zł<br>VAT 23% |
| USZCZELKA OPADAJĄCA SCHALL-EX L-8/30 WS 708mm [>583mm]<br>1-1000-0710   | 278,37 zł<br>VAT 23% |
| USZCZELKA OPADAJĄCA SCHALL-EX L-8/30 WS 958mm [>833mm]<br>1-1000-0960   | 285,29 zł<br>VAT 23% |
| USZCZELKA OPADAJĄCA SCHALL-EX L-8/30 WS 1083mm [>958mm]<br>1-1000-1085  | 292,53 zł<br>VAT 23% |
| USZCZELKA OPADAJĄCA SCHALL-EX L-8/30 WS 1208mm [>1083mm]<br>1-1000-1210 | 302,96 zł<br>VAT 23% |

## Opis produktu

Uszczelka opadająca o długości 833 mm umieszczona w wąskim aluminiowym profilu o wymiarach 8x30 mm i wykonana z samogasnącego silikonu. Montowana na wkręty od czoła skrzydła.

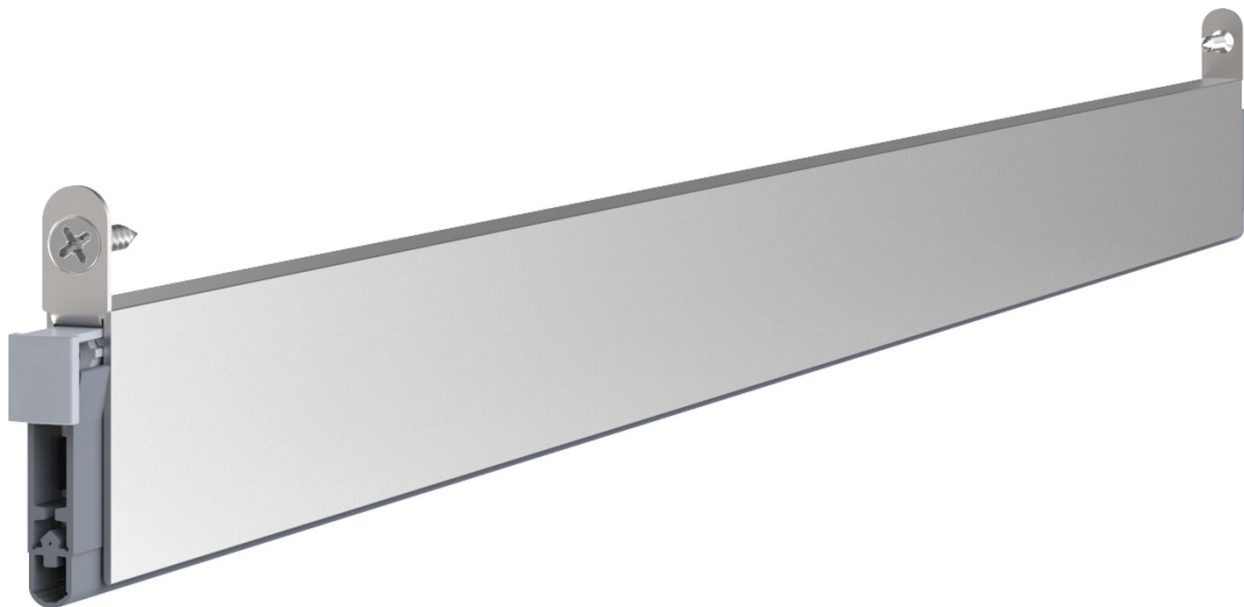
### Zastosowanie

Uszczelka dedykowana jest do zastosowania w drzwiach drewnianych, a także **w drzwiach dymoszczelnych i przeciwpożarowych**. Może być stosowana **w drzwiach posiadających podwójne uszczelnienie**, na przykład w połączeniu z modelem Schall-Ex® L-15/30 WS. Dzięki bardzo wąskiemu profilowi, idealnie sprawdza się **w drzwiach z podwójną przylgą**.

### Do pomieszczeń o wysokiej wilgotności

Model Schall-Ex® L-8/30 WS stanowi także doskonały wybór do drzwi w budynkach oraz pomieszczeniach gospodarczych, w których problem stanowi **wysoka wilgotność** np. w pralniach, suszarniach, piwnicach, kotłowniach itp.

Przedstawione informacje nie stanowią oferty handlowej w rozumieniu art.66 §1 Kodeksu Cywilnego. Ze względu na ciągle poszerzanie asortymentu niektóre informacje mogą być nieaktualne. NOVET Spółka z o.o. zastrzega sobie prawo do dokonywania zmian oraz poprawiania treści udostępnianych w serwisie [www.novet.eu](http://www.novet.eu) w każdym czasie i w dowolnym zakresie bez wcześniejszego powiadomienia użytkowników. Kolory mają charakter orientacyjny i ze względu na technologię reprodukcji mogą się one różnić od rzeczywistych kolorów produktu.



## Właściwości



### Izolacja akustyczna do 49 dB

Maksymalny wysuw uszczelki wynosi 20 mm. Prawidłowo zamontowana uszczelka chroni przed przedostawaniem się kurzu, pyłu oraz innych drobnych zanieczyszczeń do wnętrza budynku / pomieszczenia. Ogranicza także ryzyko powstawania przeciągów oraz **zapewnia izolację akustyczną do 49 dB** w drzwiach, w których zamontowane zostało uszczelnienie obwiedniowe.

### Trwałość i niezawodność

Model Schall-Ex® L-8/30 WS wyróżnia się wysoką jakością wykonania oraz niezawodnością. Trwałość uszczelki została **przetestowana na 1 000 000 cykli pracy** co oznacza, że sprosta trudnym warunkom użytkowania w drzwiach, znajdujących się w obiektach użyteczności publicznej. Wytrzymałość uszczelki potwierdzają testy przeprowadzone w cieszącym się uznaniem i renomą niemieckim laboratorium MPA NRW.

## Marka

Athmer to znana niemiecka marka specjalizująca się w produkcji uszczelki opadających oraz systemów ochrony palców.

Przedstawione informacje nie stanowią oferty handlowej w rozumieniu art.66 §1 Kodeksu Cywilnego. Ze względu na ciągłe poszerzanie asortymentu niektóre informacje mogą być nieaktualne. NOVET Spółka z o.o. zastrzega sobie prawo do dokonywania zmian oraz poprawiania treści udostępnianych w serwisie [www.novet.eu](http://www.novet.eu) w każdym czasie i w dowolnym zakresie bez wcześniejszego powiadomienia użytkowników. Kolory mają charakter orientacyjny i ze względu na technologię reprodukcji mogą się one różnić od rzeczywistych kolorów produktu.

Rozwiązania Athmer charakteryzują się wysoką jakością wykonania i wykończenia oraz znakomitą wytrzymałością. Przedsiębiorstwo posiada własne profesjonalne laboratorium specjalizujące się w testach akustycznych, które jest stale monitorowane przez ift Rosenheim. Dodatkowo Athmer współpracuje z uznanym niemieckim instytutem MPA NRW, specjalizującym się w badaniach technicznych oraz certyfikacji produktów.

