



Indeks: K 8060 NS HD

| | |
|-------------------------------|----------------------|
| Producent: | Koblenz |
| Wykończenie: | Niklowane matowe |
| Materiał: | Stal |
| Do drzwi: | Przeciwpożarowych |
| Nośność dla 2 zawiasów (kg): | 60 |
| Minimalna grubość drzwi (mm): | 32 |
| Cechy szczególne: | 7 osi obrotu, FullHD |
| Regulacja 3D: | Tak |
| Rodzaj drzwi: | Bez przyłgi |
| Materiał drzwi: | Drewniane |

Warianty produktu

| Indeks | Wykończenie: | Materiał: | Minimalna grubość drzwi (mm): | Cena |
|---|-----------------------|-----------|-------------------------------|----------------------------|
| ZAWIAS WPUSZCZANY ATOMIKA SLIM K8060 [60KG] NIKLOWANY MATOWY K 8060 NS HD | Niklowane matowe | Stal | 32 | 93,80 zł VAT 23% |
| ZAWIAS WPUSZCZANY ATOMIKA SLIM K8060 [60KG] CHROMOWANY MATOWY FULL HD K 8060 CS HD | Chromowane matowe | Stal | 32 | 85,68 zł VAT 23% |
| ZAWIAS WPUSZCZANY ATOMIKA SLIM K8060 [60KG] LAKIEROWANY NA CZARNO K 8060 NO HD | Lakierowane na czarno | Stal | 32 | 98,77 zł VAT 23% |

Opis produktu

Zawias wpuszczany z możliwością regulacji w trzech płaszczyznach (poziomej, pionowej oraz głębokości) dedykowany do drzwi drewnianych, bezprzyłgowych o minimalnej grubości skrzydła 32 mm.

Siedem osi obrotu stanowi gwarancję wieloletniej, bezawaryjnej pracy zawiasu. Prezentowany model jest dostępny w wykończeniu niklowanym matowym.

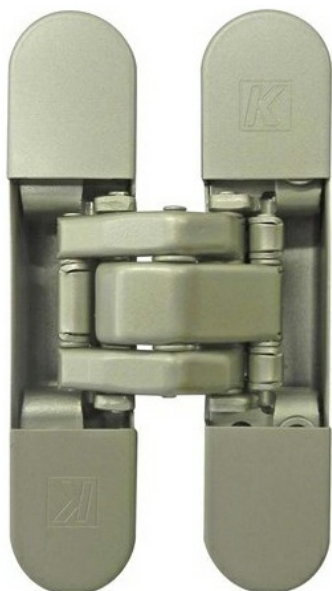
Dokumenty techniczne i badania

Model Atomika Slim (K8060) został **przetestowany na 200 000 cykli pracy**. Jego wysoką jakość wykonania, wytrzymałość i niezawodność potwierdza **Deklaracja Właściwości Użytkowych**, opublikowana przez producenta - firmę **Krona Koblenz**.

Odporność ogniova

Przedstawione informacje nie stanowią oferty handlowej w rozumieniu art.66 §1 Kodeksu Cywilnego. Ze względu na ciągle poszerzanie asortymentu niektóre informacje mogą być nieaktualne. NOVET Spółka z o.o. zastrzega sobie prawo do dokonywania zmian oraz poprawiania treści udostępnianych w serwisie www.novet.eu w każdym czasie i w dowolnym zakresie bez wcześniejszego powiadomienia użytkowników. Kolory mają charakter orientacyjny i ze względu na technologię reprodukcji mogą się one różnić od rzeczywistych kolorów produktu.

Ponadto zawias został **przebadany na 30 minut odporności ogniowej** co sprawia, że może być stosowany w drzwiach przeciwpożarowych i/lub dymoszczelnych. Potwierdza to **certyfikat włoskiego instytutu RINA**.



Nośność

Atomika Slim K8060 - 60 kg (max) - 2 zawiasy

Poniższa tabela określa zależność pomiędzy szerokością skrzydła, a rozstawem skrajnych zawiasów (górnego i dolnego). Wymiar B odnosi się do szerokości skrzydła, a wymiar C do rozstawu pomiędzy zawiasami.

Zastosowanie

Do drzwi bezprzylgowych

Zawiasy Atomika Slim (K8060) są odpowiednie do **drzwi drewnianych bezprzylgowych**, zamontowanych na ościeżnicy drewnianej, aluminiowej lub stalowej. Zawiasy Atomika Slim (K8060) mogą być stosowane zarówno na drzwiach lewych, jak i na drzwiach prawych.

Regulacja 3D

Położenie zawiasów można regulować w trzech płaszczyznach (poziomej / pionowej / głębokości) za pomocą zwykłego klucza imbusowego bez konieczności demontażu skrzydła drzwi.

- Regulacja w poziomie: **+/-1,5 mm**;
- regulacja w pionie: **+/-2,5 mm**;
- regulacja głębokości: **+/-1 mm**.

Regulacja zawiasów nie służy do korekty błędów produkcyjno-montażowych zestawu drzwiowego.

Innowacyjna technologia

Przedstawione informacje nie stanowią oferty handlowej w rozumieniu art.66 §1 Kodeksu Cywilnego. Ze względu na ciągle poszerzanie asortymentu niektóre informacje mogą być nieaktualne. NOVET Spółka z o.o. zastrzega sobie prawo do dokonywania zmian oraz poprawiania treści udostępnianych w serwisie www.novet.eu w każdym czasie i w dowolnym zakresie bez wcześniejszego powiadomienia użytkowników. Kolory mają charakter orientacyjny i ze względu na technologię reprodukcji mogą się one różnić od rzeczywistych kolorów produktu.

Atomika Slim to **rewolucyjny model zawiasu** wyróżniający się swoją konstrukcją, zastosowanym materiałem, technologią produkcji oraz funkcjonalnością. Projekt zawiasu został stworzony w oparciu o **analizę FEM (Fine Elements Method)**. Dzięki jej wykorzystaniu możliwe było ustalenie wytrzymałości poszczególnych elementów zawiasu, dokonanie oceny rozkładu ciężaru i napięcia oraz wyeliminowanie słabych punktów.

Stal konstrukcyjna niskostopowa (HSLA)

Cały zawias został **wykonany z niskostopowej stali o wysokiej wytrzymałości**. Dzięki temu Atomika **posiada zwiększoną odporność na działanie wysokich i niskich temperatur, ognia oraz na korozję**. Dodatkowo stop HSLA, z którego wyprodukowano zawias cechuje **ponad dwukrotnie większa wytrzymałość na rozciąganie** od znuła, a także mniejsza niż w przypadku stali węglowej podatność na odkształcenia mechaniczne.

Przyjazny dla środowiska proces produkcji

Zawiasy Atomika Slim wytwarzane są w całości na terenie Włoch przy zastosowaniu przyjaznego dla środowiska procesu produkcji, gdyż **metodę odlewania na gorąco, zastąpiono metodą formowania na zimno**. Wyklucza to konieczność stosowania przez producenta systemów filtrujących i nie powoduje emisji szkodliwych gazów do atmosfery.



Akcesoria dodatkowe



Aluminiowy przyrząd montażowy

Na osobne zamówienie można zaopatrzyć się w specjalny **aluminiowy przyrząd do montażu** zawiasów. Umożliwia on **precyzyjne frezowanie gniazd** zarówno w skrzydle, jak i ościeżnicy.

Płytki i szablony montażowe

Dodatkowo do wyboru są również dedykowane **płytki montażowe** oraz **szablony przeznaczone do frezowania otworów montażowych** pod zawiasy.

Parametry techniczne frezu

W przypadku tego modelu zawiasu rekomendowane jest stosowanie frezu o następujących parametrach technicznych: **Ø=16 mm | L=110 mm | CMT 177.161.11** oraz prowadzenia o średnicy **Ø=30 mm**.

Marka

Koblenz to uznany europejski producent zawiasów wpuszczanych z serii Atomika, Kubica, KuBi7 i Kubikina oraz nowoczesnych systemów drzwiowych. Poszczególne rozwiązania marki wyróżniają się wysoką jakością wykonania, funkcjonalnością oraz wytrzymałością, a ich właściwości potwierdzają certyfikaty uznanych instytutów badawczych.

Celem Koblenz jest ciągle rozwijanie linii oferowanych produktów. a także wprowadzanie na rynek nowości, odpowiadających aktualnie obowiązującym trendom oraz potrzebom klientów. Centrala przedsiębiorstwa znajduje się na terenie Włoch, ale posiada ono swoje przedstawicielstwa również w kilku innych krajach w Europie oraz w Azji.

