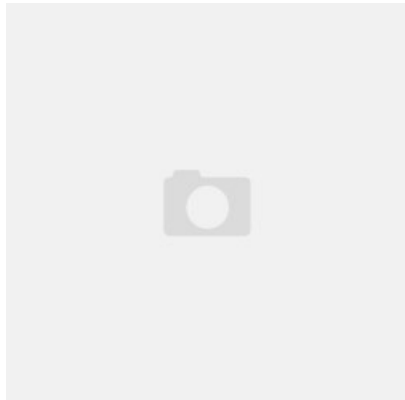


Karta produktu: **KOMPLET UCHWYTÓW DRZWIOWYCH NINFA CRYSTAL 214mm OZ [MONTAŻ PRZELOTOWY DO DREWNA]**

NOVET



Indeks: **1542MC-214-OZ-WOOD**

Producent:	Linea Cali
Wykończenie:	OZ - pozłacane
Materiał:	Mosiądz
Rozstaw (mm):	214
Rodzaj:	Prosty

Warianty produktu

Indeks	Wykończenie:	Rozstaw (mm):	Rodzaj:	Cena
KOMPLET UCHWYTÓW DRZWIOWYCH NINFA CRYSTAL 214mm OZ [MONTAŻ PRZELOTOWY DO DREWNA] 1542MC-214-OZ-WOOD	OZ - pozłacane	214	Prosty	2 599,01 zł VAT 23%
UCHWYT DRZWIOWY NINFA CRYSTAL PM [MONTAŻ JEDNOSTRONNY] 1542MN-214-PM	PM - brązowione matowe (jasne)	214	Prosty	1 203,81 zł VAT 23%

Opis produktu

Komplet uchwytów drzwiowych o rozstawie 214 mm. Są one ozdobione kryształem Swarovski i dedykowane do montażu na śruby przelotowe w drzwiach drewnianych. Stanowią wspaniały dodatek do drzwi i wnętrz zarówno w rezydencjach czy willach, jak i luksusowych hotelach oraz restauracjach, mieszczących się w pałacach, dworach itp.

Styl rokoko

Rokoko to nurt w architekturze i sztuce przypadający na schyłkowy okres epoki baroku, który w Polsce i większości krajów Europy przypada na XVIII wiek.

Sama nazwa stylu rokoko powstała w wyniku połączenia dwóch słów pochodzących z języka francuskiego: rocaille oznaczającego kamień oraz coquilles, którym nad Sekwaną określa się muszlę. W rezultacie w ornamentyce charakteryzującej rokoko odnaleźć można wiele elementów i motywów związanych zarówno z przyrodą ożywioną jak i form zaliczanych do martwej natury. Typowymi cechami sztuki użytkowej tego okresu są bogato zdobione meble i przedmioty użytku codziennego, które oprócz swoich tradycyjnych funkcji, pełnią także rolę ozdobną. W dziełach sztuki rokoko dostrzec można również fascynację kulturą orientalną. Jej motywy widoczne są między innymi w elementach dekoracyjnych zastosowanych w architekturze Pałacu Czapskich w Warszawie.

O ile we Francji, rokoko kojarzone jest najczęściej ze stylem Ludwika XV, o tyle w Anglii jego rozkwit przypada na czasy

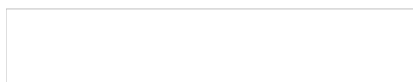
Przedstawione informacje nie stanowią oferty handlowej w rozumieniu art.66 §1 Kodeksu Cywilnego. Ze względu na ciągle poszerzanie asortymentu niektóre informacje mogą być nieaktualne. NOVET Spółka z o.o. zastrzega sobie prawo do dokonywania zmian oraz poprawiania treści udostępnianych w serwisie www.novet.eu w każdym czasie i w dowolnym zakresie bez wcześniejszego powiadomienia użytkowników. Kolory mają charakter orientacyjny i ze względu na technologię reprodukcji mogą się one różnić od rzeczywistych kolorów produktu.

panowania królowej Anny, a w Austrii na rządy cesarzowej Marii Teresy. W najbogatszych krajach Europy pojawiło się wówczas wielu projektantów artystów oraz rzemieślników specjalizujących się w aranżacji i renowacji wnętrz oraz tworzeniu wyszukanych i niezwykle eleganckich mebli na indywidualne zamówienia. W samej tylko Francji można wyróżnić kilkudziesięciu słynnych ebenistów, których dzieła do dnia dzisiejszego ozdabiają apartamenty, rezydencje i pałace majątnych Europejczyków. Wysoką renomą na całym świecie cieszą się także meble tworzone w XVIII wieku przez niektórych artystów pochodzących z Anglii, Niemiec, Holandii, a nawet Skandynawii i Stanów Zjednoczonych.

Za schyłkowy dla rokoka uważa się styl brytyjskiego projektanta i twórcy mebli Thomasa Chippendale'a. Niektóre jego meble służą kolejnym pokoleniom właścicieli do dnia dzisiejszego. Wiele z nich jest także eksponowanych w salach muzealnych na całym świecie. Meble Chippendale cieszą się dużą popularnością nie tylko w Europie, ale także w Stanach Zjednoczonych. Większość została wykonana z drewna mahoniowego.

Wykończenie

Uchwyty zostały wykonane z mosiądzu i są dostępne w wykończeniu pozłocanym.



Linea Cali to uznana włoska firma specjalizująca się w projektowaniu i produkcji najwyższej jakości klamek, gałek oraz uchwytów. Wszystkie produkty marki wytwarzane są wyłącznie na terenie Włoch z poszanowaniem dbałości o środowisko naturalne i zgodnie z wymogami restrykcyjnych europejskich norm. O ich wysokiej jakości i popularności najlepiej świadczy fakt, że klamki Linea Cali można spotkać w słynnych budynkach historycznych (Villa Cortine Palace / Manufacture des Gobelins) oraz w wielu nowoczesnych obiektach (Uniwersytet w Zurychu) na całym świecie.