

Karta produktu: **USZCZELKA OPADAJĄCA SCHALL-EX  
ULTRA WS SINGLE 1208mm [>1083mm]  
[AKCESORIA 5610]**

**NOVET**



Indeks: **1-291-1210**  
Kod EAN: **4054497732964**

Producent:	Athmer
Wykończenie:	Anodyzowane srebrne
Materiał:	Aluminium
Do drzwi:	Dymoszczelnych, Przeciwożarowych
Wymiar profilu (mm):	19,7x30
Długość (mm):	1208
Wysuw max (mm):	12
Sposób montażu:	Od boku skrzydła
Trwałość:	1 000 000 cykli

## Warianty produktu

Indeks	Cena
<b>USZCZELKA OPADAJĄCA SCHALL-EX ULTRA WS SINGLE 1208mm [&gt;1083mm] [AKCESORIA 5610] 1-291-1210</b>	<b>376,80 zł</b> VAT 23%
<b>USZCZELKA OPADAJĄCA SCHALL-EX ULTRA WS SINGLE 708mm [AKCESORIA 5610] 1-291-0710</b>	<b>345,95 zł</b> VAT 23%
<b>USZCZELKA OPADAJĄCA SCHALL-EX ULTRA WS SINGLE 833mm [&gt;708mm] [AKCESORIA 5610] 1-291-0835</b>	<b>345,95 zł</b> VAT 23%
<b>USZCZELKA OPADAJĄCA SCHALL-EX ULTRA WS SINGLE 958mm [&gt;833mm] [AKCESORIA 5610] 1-291-0960</b>	<b>356,74 zł</b> VAT 23%
<b>USZCZELKA OPADAJĄCA SCHALL-EX ULTRA WS SINGLE 1083mm [&gt;958mm] [AKCESORIA 5610] 1-291-1085</b>	<b>365,04 zł</b> VAT 23%

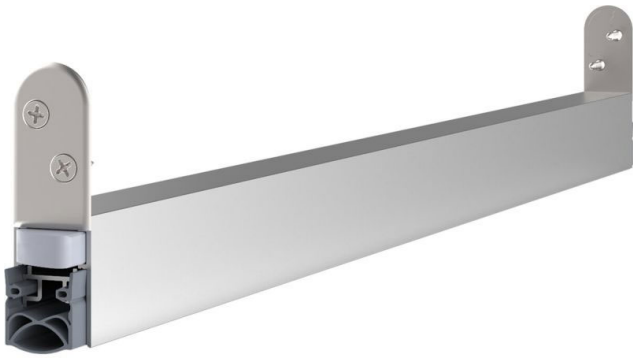
## Opis produktu

Uszczelka opadająca o długości 1208 mm z możliwością skrócenia o 125 mm. Umieszczona w aluminiowym profilu o wymiarach 19,7x30 mm i wykonana z samogasnącego silikonu. Prawidłowo zamontowana uszczelka chroni przed przedostawaniem się kurzu, pyłu oraz innych drobnych zanieczyszczeń do wnętrza budynku / pomieszczenia. Ogranicza także ryzyko powstawania przeciągów i zapewnia izolację akustyczną do 51 dB.

## Zastosowanie

Uszczelka jest dedykowana do zastosowania w drzwiach zewnętrznych / wewnętrznych wykonanych z drewna / metalu, a także w drzwiach dymoszczelnych i przeciwpożarowych. Jej maksymalny wysuw wynosi 12 mm. Model Schall-Ex® Ultra WS Single został przetestowany na 480 godzin w komorze solnej zgodnie z wymogami europejskiej normy EN 1670. Oznacza to, że charakteryzuje się wysoką odpornością na korozję i może być z powodzeniem stosowany w miejscach, w których występuje wysoka wilgotność powietrza (strefy nadmorskie, kotłownie, piwnice, pralnie, baseny).

Przedstawione informacje nie stanowią oferty handlowej w rozumieniu art.66 §1 Kodeksu Cywilnego. Ze względu na ciągle poszerzanie asortymentu niektóre informacje mogą być nieaktualne. NOVET Spółka z o.o. zastrzega sobie prawo do dokonywania zmian oraz poprawiania treści udostępnianych w serwisie [www.novet.eu](http://www.novet.eu) w każdym czasie i w dowolnym zakresie bez wcześniejszego powiadomienia użytkowników. Kolory mają charakter orientacyjny i ze względu na technologię reprodukcji mogą się one różnić od rzeczywistych kolorów produktu.



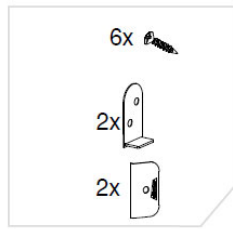
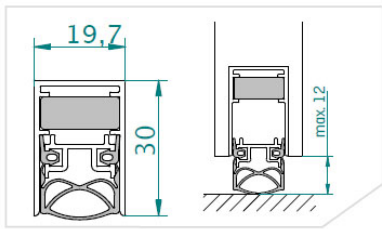
## Dokumenty techniczne

Trwałość uszczelki została przetestowana na **1 000 000 cykli pracy**, czego dowodem jest certyfikat MPA NRW. Dodatkowo model Schall-Ex® Ultra WS Single posiada dokument potwierdzający zgodność z wymogami **UL10C** (R38166), a użycie uszczelki na drzwiach przeciwpożarowych dopuszcza również dokument Certifire. Opublikowany przez DIN Certco, certyfikat zgodności z wymogami normy **DIN 18040** potwierdza, że uszczelka jest odpowiednia do zastosowania w pomieszczeniach i budynkach pozbawionych barier architektonicznych. Posiada ona również Ogólną Aprobata Nadzoru Budowlanego, która została wystawiona przez Niemiecki Instytut Techniki Budowlanej (Deutsches Institut für Bautechnik) oraz raport z badań **ift Rosenheim**, odnoszący się do izolacyjności akustycznej.

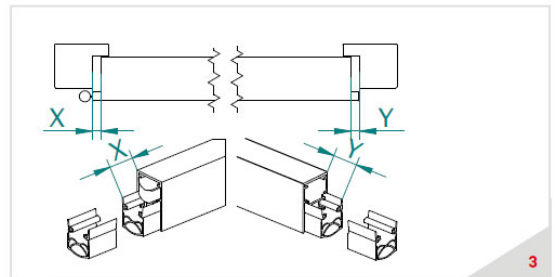
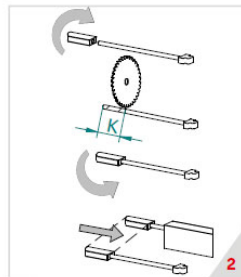
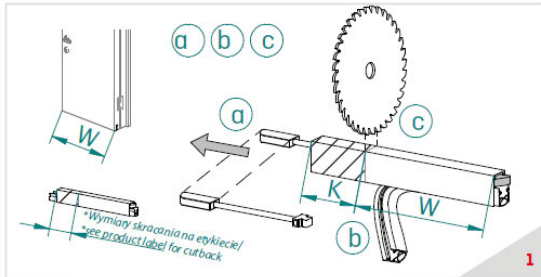


## Montaż

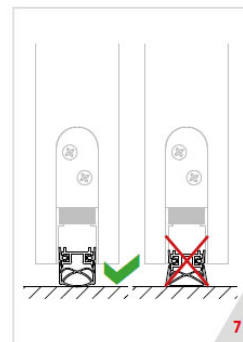
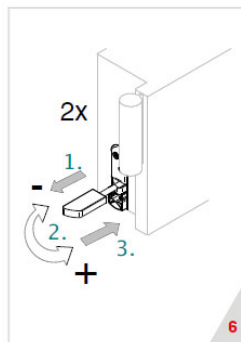
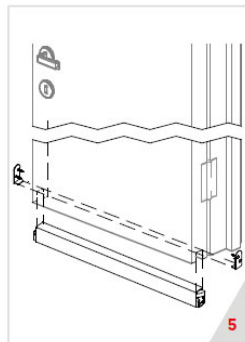
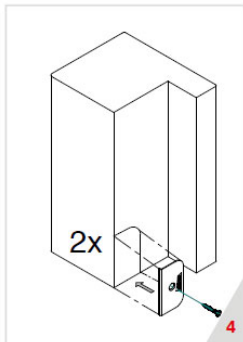
Uszczelka Schall-Ex® Ultra WS Single jest montowana od czoła skrzydła w taki sposób, jak prezentują to poniższe grafiki.



### Skracanie/cutting



### Montaż/fitting



## Marka

Athmer to niemiecka firma należąca do grupy Julius Cronenberg Sophienhammer (JCS), specjalizująca się w produkcji uszczelki opadających oraz systemów ochrony palców. Aktywnie działa na rynku od ponad 60 lat, dostarczając produkty spełniające wymogi niemieckich, europejskich i międzynarodowych norm. Przedsiębiorstwo posiada własne laboratorium, zajmujące się przeprowadzaniem testów w zakresie akustyki i dymoszczelności, którego działanie jest stale monitorowane przez ift Rosenheim. Athmer współpracuje także z innym niemieckim instytutem MPA NRW, zajmującym się badaniami technicznymi oraz certyfikacją produktów. Dynamiczny wzrost zainteresowania ofertą marki sprawił, że produkty opatrzone jej logotypem są obecnie dystrybuowane nie tylko w krajach europejskich, ale także na terenie Azji i w Ameryce Północnej.

