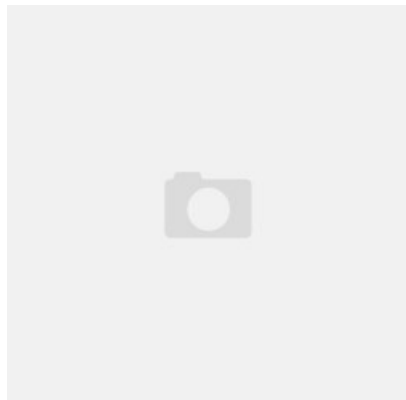


Karta produktu: KLAMKA ZEN DO DRZWI
BALKONOWYCH PRZESUWNYCH HS Z UCHWYTEM
WPUSZCZANYM VE

NOVET



Indeks: 1615MN-VE

Producent:	Linea Cali
Wykończenie:	VE - lakierowane na czarno matowe
Materiał:	Mosiądz
Wymiar szyldu (mm):	36x158
Sposób montażu:	Na śruby i wkręty
Sprężyna powrotna:	Tak
Trzpień Ø (mm):	Ø 8
Otwór w szyldzie:	Brak
Strona otwierania:	Uniwersalna

Warianty produktu

Indeks	Wykończenie:	Wymiar szyldu (mm):	Otwór w szyldzie:	Cena
KLAMKA ZEN DO DRZWI BALKONOWYCH PRZESUWNYCH HS Z UCHWYTEM WPUSZCZANYM VE 1615MN-VE	VE - lakierowane na czarno matowe	36x158	Brak	946,99 zł VAT 23%
KLAMKA ZEN [SZYLD OPEN] 72KL CS 1153PL-72KL-CS	CS - chromowane matowe	52x300	Na klucz	871,43 zł VAT 23%
KLAMKA ZEN [SZYLD OPEN] 92WB CR 1153PL-92WB-CR	CR - chromowane	52x300	Na wkładkę	816,03 zł VAT 23%
KLAMKA ZEN [SZYLD OPEN] 72WC DX CR 1153PW-72DX-CR	CR - chromowane	52x300	WC	911,74 zł VAT 23%
KLAMKA ZEN [SZYLD OPEN] 72WC DX CS 1153PW-72DX-CS	CS - chromowane matowe	52x300	WC	977,21 zł VAT 23%
KLAMKA ZEN [SZYLD OPEN] 72WC SX CR 1153PW-72SX-CR	CR - chromowane	52x300	WC	911,74 zł VAT 23%
KLAMKA ZEN [SZYLD OPEN] 72WC SX CS 1153PW-72SX-CS	CS - chromowane matowe	52x300	WC	977,21 zł VAT 23%
KLAMKA OKIENNA ZEN (DK) CR 1156DK-CR	CR - chromowane	33x73	Brak	256,90 zł VAT 23%

Przedstawione informacje nie stanowią oferty handlowej w rozumieniu art.66 §1 Kodeksu Cywilnego. Ze względu na ciągle poszerzanie asortymentu niektóre informacje mogą być nieaktualne. NOVET Spółka z o.o. zastrzega sobie prawo do dokonywania zmian oraz poprawiania treści udostępnianych w serwisie www.novet.eu w każdym czasie i w dowolnym zakresie bez wcześniejszego powiadomienia użytkowników. Kolory mają charakter orientacyjny i ze względu na technologię reprodukcji mogą się one różnić od rzeczywistych kolorów produktu.

Indeks	Wykończenie:	Wymiar szyldu (mm):	Otwór w szyldzie:	Cena
KLAMKA OKIENNA ZEN (DK) CS 1156DK-CS	CS - chromowane matowe	33x73	Brak	272,01 zł VAT 23%
KLAMKA OKIENNA ZEN (DK) OL 1156DK-OL	OL - mosiądzowane lakierowane	33x73	Brak	241,78 zł VAT 23%
KLAMKA OKIENNA ZEN (DK) VE 1156DK-VE	VE - lakierowane na czarno matowe	33x73	Brak	256,90 zł VAT 23%
KLAMKA ZEN SZYLD KWADRATOWY 019 CR 1156RO-019-CR	CR - chromowane	50x50	Brak	503,72 zł VAT 23%
KLAMKA ZEN SZYLD KWADRATOWY 019 CS 1156RO-019-CS	CS - chromowane matowe	50x50	Brak	528,90 zł VAT 23%
KLAMKA ZEN DO DRZWI BALKONOWYCH PRZESUWNYCH HS Z UCHWYTEM WPUSZCZANYM CS 1615MN-CS	CS - chromowane matowe	33x150	Brak	1 007,44 zł VAT 23%

Opis produktu

Mosiężna klamka do drzwi przesuwnych balkonowych HS z uchwytem wpuszczanym. Charakteryzuje się wysoką jakością wykonania oraz posiada atrakcyjne wykończenie.

Zen to popularny nurt buddyzmu, a także nazwa jednego z modeli klamek marki Linea Cali. Przypatrując się jej kształtom można łatwo zauważyć liczne nawiązania do założeń wpisujących się w założenia minimalistycznego designu. Klamka z uchwytem wpuszczanym Zen wprowadza ład i harmonię do otoczenia, a jednocześnie stanowi ciekawe oraz eleganckie uzupełnienie każdego wnętrza zaaranżowanego w nowoczesny sposób.

Prezentowany model klamki występuje w wykończeniu lakierowanym na czarno (matowym).

Logo Linea Cali

Linea Cali to uznana włoska firma specjalizująca się w projektowaniu i produkcji najwyższej jakości klamek, gałek oraz pochwytów. Wszystkie produkty marki wytwarzane są wyłącznie na terenie Włoch z poszanowaniem dbałości o środowisko naturalne i zgodnie z wymogami restrykcyjnych europejskich norm. O ich wysokiej jakości i popularności najlepiej świadczy fakt, że klamki Linea Cali można spotkać w słynnych budynkach historycznych (Villa Cortine Palace / Manufacture des Gobelins) oraz w wielu nowoczesnych obiektach (Uniwersytet w Zurychu) na całym świecie.

Przedstawione informacje nie stanowią oferty handlowej w rozumieniu art.66 §1 Kodeksu Cywilnego. Ze względu na ciągle poszerzanie asortymentu niektóre informacje mogą być nieaktualne. NOVET Spółka z o.o. zastrzega sobie prawo do dokonywania zmian oraz poprawiania treści udostępnianych w serwisie www.novet.eu w każdym czasie i w dowolnym zakresie bez wcześniejszego powiadomienia użytkowników. Kolory mają charakter orientacyjny i ze względu na technologię reprodukcji mogą się one różnić od rzeczywistych kolorów produktu.