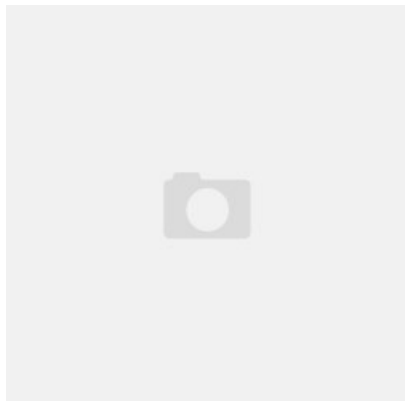


Produkt wycofany ze sprzedaży.

Karta produktu: KLAMKA ELLE SZYLD KWADRATOWY 088 OL

NOVET



Indeks: 1050RO-088-OL

Klasyfikacja wg normy EN 1906:2012

3 6 - 0 0 2 0 B

Producent:	Linea Cali
Wykończenie:	OL - mosiądzowane lakierowane
Materiał:	Mosiądz
Wymiar szyldu (mm):	50x50
Sposób montażu:	Na śruby i wkręty
Sprężyna powrotna:	Tak
Trzpień Ø (mm):	Ø 8
Otwór w szyldzie:	Brak
Strona otwierania:	Uniwersalna

Warianty produktu

Indeks	Wykończenie:	Wymiar szyldu (mm):	Otwór w szyldzie:	Cena
KLAMKA ELLE SZYLD KWADRATOWY 088 OL 1050RO-088-OL	OL - mosiądzowane lakierowane	50x50	Brak	483,57 zł VAT 23%
KLAMKA OKIENNA ELLE (DK) CR 1050DK-CR	CR - chromowane	33x73	Brak	317,34 zł VAT 23%
KLAMKA OKIENNA ELLE (DK) CS 1050DK-CS	CS - chromowane matowe	33x73	Brak	337,49 zł VAT 23%
KLAMKA ELLE SZYLD KWADRATOWY 019 CC 1050RO-019-CC	CC - chromowane matowe + chromowane	50x50	Brak	644,77 zł VAT 23%
KLAMKA ELLE SZYLD KWADRATOWY 019 CR 1050RO-019-CR	CR - chromowane	50x50	Brak	619,58 zł VAT 23%
KLAMKA ELLE SZYLD KWADRATOWY 019 CS 1050RO-019-CS	CS - chromowane matowe	50x50	Brak	659,87 zł VAT 23%
KLAMKA ELLE SZYLD KWADRATOWY 019 NS 1050RO-019-NS	NS - niklowane matowe	50x50	Brak	61,50 zł VAT 23%
KLAMKA ELLE SZYLD KWADRATOWY 093 CS 1050RO-093-CS	CS - chromowane matowe	50x50	Brak	61,50 zł VAT 23%

Przedstawione informacje nie stanowią oferty handlowej w rozumieniu art.66 §1 Kodeksu Cywilnego. Ze względu na ciągle poszerzanie asortymentu niektóre informacje mogą być nieaktualne. NOVET Spółka z o.o. zastrzega sobie prawo do dokonywania zmian oraz poprawiania treści udostępnianych w serwisie www.novet.eu w każdym czasie i w dowolnym zakresie bez wcześniejszego powiadomienia użytkowników. Kolory mają charakter orientacyjny i ze względu na technologię reprodukcji mogą się one różnić od rzeczywistych kolorów produktu.

Indeks	Wykończenie:	Wymiar szyldu (mm):	Otwór w szyldzie:	Cena
KLAMKA ELLE SZYLD OKRĄGŁY 102 CC 1050RO-102-CC	CC - chromowane matowe + chromowane	Ø 50	Brak	61,50 zł VAT 23%
KLAMKA ELLE SZYLD OKRĄGŁY 102 CR 1050RO-102-CR	CR - chromowane	Ø 50	Brak	609,50 zł VAT 23%
KLAMKA ELLE SZYLD OKRĄGŁY 102 CS 1050RO-102-CS	CS - chromowane matowe	Ø 50	Brak	61,50 zł VAT 23%
KLAMKA ELLE SZYLD OKRĄGŁY 102 CS [Z EKSPOZYCJI] 1050RO-102-CS-P	CS - chromowane matowe	Ø 50	Brak	30,75 zł VAT 23%
KLAMKA ELLE SZYLD OKRĄGŁY 102 NS 1050RO-102-NS	NS - niklowane matowe	Ø 50	Brak	61,50 zł VAT 23%
KLAMKA ELLE SZYLD OKRĄGŁY 102 OT 1050RO-102-OT	OT - mosiądzowane matowe lakierowane + mosiądzowane lakierowane	Ø 50	Brak	594,39 zł VAT 23%

Opis produktu

Stylowa klamka drzwiowa uznanej włoskiej marki Linea Cali. Minimalistyczna stylistyka klamki Elle opiera się na zastosowaniu prostych, równoległych linii. W ten sposób uzyskano efekt symetrii i harmonii. W rezultacie klamka Elle bardzo atrakcyjnie prezentuje się w nowoczesnych wnętrzach domów, mieszkań oraz w popularnych obiektach użyteczności publicznej. Za sprawą wielu wersji i licznych wariantów wykończenia, kolekcja Elle od lat cieszy się bardzo dużą popularnością. Prezentowany model jest dostępny w wykończeniu mosiądzowanym lakierowanym.

Logo Linea Cali

Linea Cali to uznana włoska firma specjalizująca się w projektowaniu i produkcji najwyższej jakości klamek, gałek oraz pochwytów. Wszystkie produkty marki wytwarzane są wyłącznie na terenie Włoch z poszanowaniem dbałości o środowisko naturalne i zgodnie z wymogami restrykcyjnych europejskich norm. O ich wysokiej jakości i popularności najlepiej świadczy fakt, że klamki Linea Cali można spotkać w słynnych budynkach historycznych oraz w wielu nowoczesnych obiektach na całym świecie.

Przedstawione informacje nie stanowią oferty handlowej w rozumieniu art.66 §1 Kodeksu Cywilnego. Ze względu na ciągle poszerzanie asortymentu niektóre informacje mogą być nieaktualne. NOVET Spółka z o.o. zastrzega sobie prawo do dokonywania zmian oraz poprawiania treści udostępnianych w serwisie www.novet.eu w każdym czasie i w dowolnym zakresie bez wcześniejszego powiadomienia użytkowników. Kolory mają charakter orientacyjny i ze względu na technologię reprodukcji mogą się one różnić od rzeczywistych kolorów produktu.