



Indeks: 5-454-1950
Kod EAN: 4011881987065

Producent:	Athmer
Wykończenie:	Białe RAL 9016
Materiał:	Aluminium
Wysokość (mm):	1950

Warianty produktu

Indeks	Cena
PROFIL OSŁONOWY BO-22 TRZYCZĘŚCIOWY 1950mm BIAŁY RAL 9016 5-454-1950	322,27 zł VAT 23%
PROFIL OSŁONOWY BO-22 TRZYCZĘŚCIOWY 1950mm ANODYZOWANY SREBRNY C-0 5-452-1950	278,77 zł VAT 23%
PROFIL OSŁONOWY BO-22 TRZYCZĘŚCIOWY 1950mm SZARY RAL 7016 5-469-1950	322,27 zł VAT 23%

Opis produktu

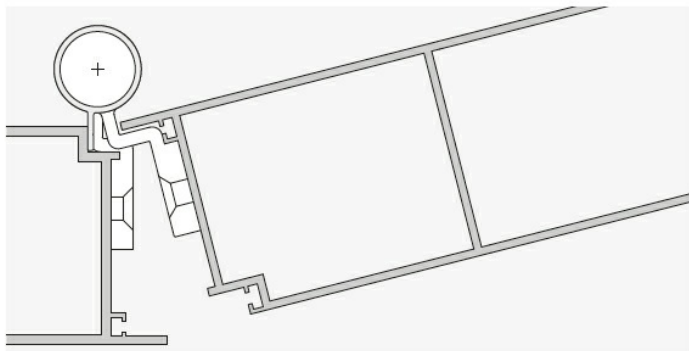
Profil osłonowy trzyczęściowy **montowany po stronie zawiasowej**. Dedykowany do zewnętrznych drzwi profilowych zlicowanych, które są obsługiwane ręcznie.

Do zawiasów o średnicy \varnothing 22 mm

Odpowiedni **do zawiasów o średnicy 22 mm**. Tego typu profil skutecznie zabezpiecza przed przytrzaśnięciem palców. Jest dostępny w wersji trzyczęściowej, a jego wysokość wynosi 1950 mm.



Do drzwi w obiektach użyteczności publicznej



Profil osłonowy BO-22 stanowi idealne rozwiązanie w drzwiach znajdujących się w **obiektach użyteczności publicznej** zwłaszcza tych, z których korzystają dzieci (np. przedszkola, szkoły, żłobki), osoby starsze oraz niepełnosprawne (np. ośrodki opieki zdrowotnej, szpitale, sanatoria, domy starców). **Może być montowany na drzwiach dymoszczelnych oraz przeciwpożarowych.** Wygodny montaż sprawia, że profil można łatwo zainstalować zarówno na nowych, jak i na istniejących już drzwiach.

Wykończenie i design

Profil osłonowy BO-22 jest dostępny w wykończeniu w **kolorze białym (RAL 9016)**. Minimalistyczny design sprawia, że profil znakomicie komponuje się ze stylem architektonicznym nowoczesnych budynków oraz wnętrzami zaaranżowanymi zgodnie z obecnie panującą modą.

Uznana marka

Athmer to **renomowana niemiecka firma** oferująca wysokiej jakości uszczelki opadające, szczotkowe, obwiedniowe, progi oraz rozwiązania z zakresu ochrony palców.

60 lat doświadczenia

Ponad **60 lat doświadczenia** sprawia, że produkty Athmer cechują się bardzo wysoką jakością oraz niezawodnością. Są powszechnie stosowane w obiektach użyteczności publicznej takich jak m.in. szpitale czy szkoły na terenie Niemiec oraz innych krajów Unii Europejskiej.

