

Karta produktu: USZCZELKA OPADAJĄCA SCHALL-EX L-15/30 WS PIVOT 958mm [>833mm] [AKCESORIA 5516]

NOVET

Indeks: 1-946-0960
Kod EAN: 4054497859906



Producent:	Athmer
Wykończenie:	Naturalne
Materiał:	Aluminium
Do drzwi:	Dymoszczelnych, Przeciwożarowych
Wymiar profilu (mm):	14,8x30
Długość (mm):	958
Wysuw max (mm):	20
Sposób montażu:	Od czoła skrzydła
Trwałość:	1 000 000 cykli

Warianty produktu

Indeks	Cena
USZCZELKA OPADAJĄCA SCHALL-EX L-15/30 WS PIVOT 958mm [>833mm] [AKCESORIA 5516] 1-946-0960	533,70 zł VAT 23%
USZCZELKA OPADAJĄCA SCHALL-EX L-15/30 WS PIVOT 833mm [AKCESORIA 5382] 1-946-0835	521,18 zł VAT 23%
USZCZELKA OPADAJĄCA SCHALL-EX L-15/30 WS PIVOT 1083mm [AKCESORIA 5516] 1-946-1085	546,96 zł VAT 23%
USZCZELKA OPADAJĄCA SCHALL-EX L-15/30 WS PIVOT 1208mm [AKCESORIA 5516] 1-946-1210	562,13 zł VAT 23%

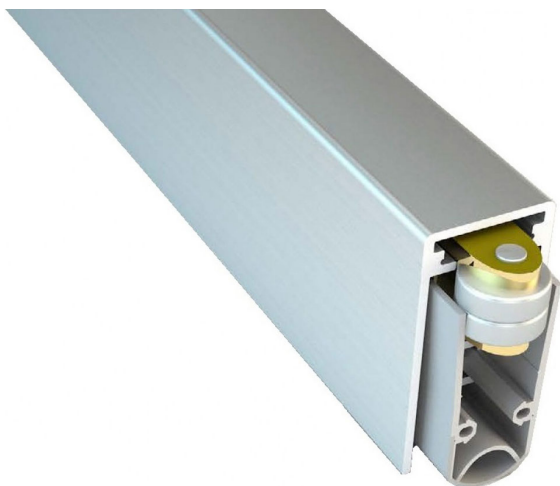
Opis produktu

Uszczelka opadająca o długości 958 mm umieszczona w aluminiowym profilu o wymiarach 14,8x30 mm i wykonana z samogasnącego silikonu. Model Schall-Ex® L-15/30 WS Pivot montuje się od czoła skrzydła drzwi.

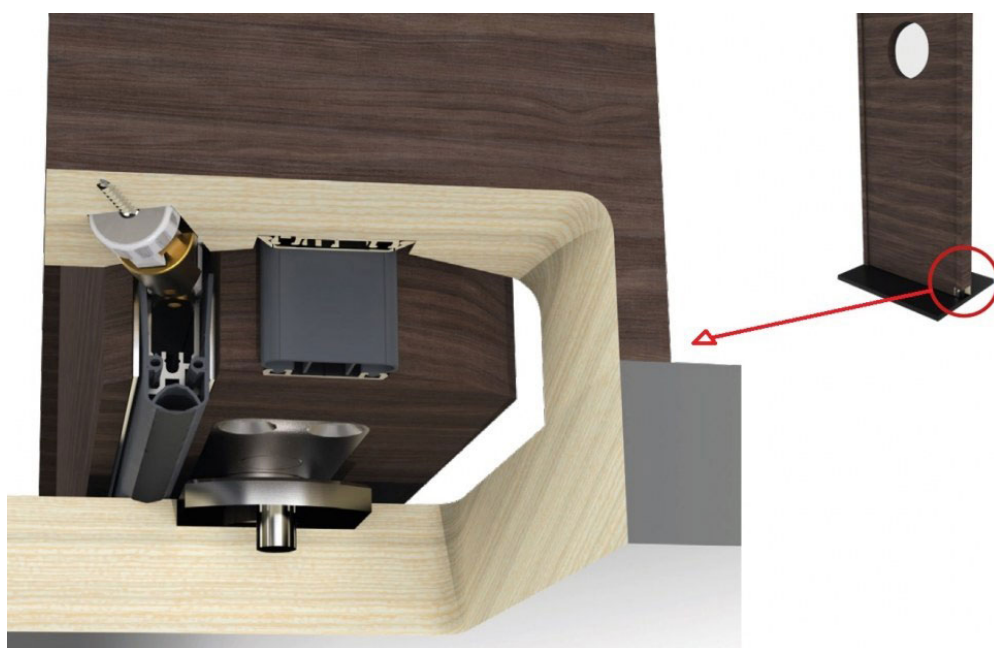
Zastosowanie

Uszczelka dedykowana jest do zastosowania w **drzwiach pivotowych**, w tym także w **drzwiach dymoszczelnych i przeciwpożarowych**. Maksymalny wysuw uszczelki wynosi 20 mm. Z racji wysokiej trwałości i wytrzymałości, uszczelka może być stosowana nie tylko w budynkach mieszkalnych, ale także w obiektach użyteczności publicznej.

Przedstawione informacje nie stanowią oferty handlowej w rozumieniu art.66 §1 Kodeksu Cywilnego. Ze względu na ciągle poszerzanie asortymentu niektóre informacje mogą być nieaktualne. NOVET Spółka z o.o. zastrzega sobie prawo do dokonywania zmian oraz poprawiania treści udostępnianych w serwisie www.novet.eu w każdym czasie i w dowolnym zakresie bez wcześniejszego powiadomienia użytkowników. Kolory mają charakter orientacyjny i ze względu na technologię reprodukcji mogą się one różnić od rzeczywistych kolorów produktu.



Właściwości



Ochrona przed zanieczyszczeniami

Prawidłowo zamontowana uszczelka chroni przed przedostawaniem się kurzu, pyłu oraz innych drobnych zanieczyszczeń do wnętrza budynku / pomieszczenia. Ogranicza także ryzyko powstawania przeciągów.

Trwałość i niezawodność

Uszczelka Schall-Ex® L-15/30 WS Pivot wyróżnia się wysoką jakością wykonania oraz niezawodnością. Została ona przebadana na dymoszczelność zgodnie z wymogami brytyjskiej normy BS 476-31.1. Ponadto izolacyjność akustyczną uszczelki przestawano według normy BS EN ISO 10140-2.

Marka

Athmer to znana niemiecka marka specjalizująca się w produkcji uszczelki opadających oraz systemów ochrony palców. Rozwiązania Athmer charakteryzują się wysoką jakością wykonania i wykończenia oraz znakomitą wytrzymałością. Przedsiębiorstwo posiada własne profesjonalne laboratorium specjalizujące się w testach akustycznych, które jest stale monitorowane przez ift Rosenheim. Dodatkowo Athmer współpracuje z uznanym niemieckim instytutem MPA NRW, specjalizującym się w badaniach technicznych oraz certyfikacji produktów.

Przedstawione informacje nie stanowią oferty handlowej w rozumieniu art.66 §1 Kodeksu Cywilnego. Ze względu na ciągle poszerzanie asortymentu niektóre informacje mogą być nieaktualne. NOVET Spółka z o.o. zastrzega sobie prawo do dokonywania zmian oraz poprawiania treści udostępnianych w serwisie www.novet.eu w każdym czasie i w dowolnym zakresie bez wcześniejszego powiadomienia użytkowników. Kolory mają charakter orientacyjny i ze względu na technologię reprodukcji mogą się one różnić od rzeczywistych kolorów produktu.

