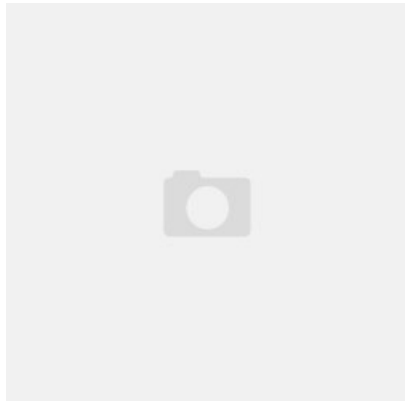


Produkt wycofany ze sprzedaży.

Karta produktu: KLAMKA LOFT SCAN SZYLD PROSTOKĄTNY 006 CR [DO INSERTU]

NOVET



Indeks: 437RO-006-CR

Klasyfikacja wg normy EN 1906:2012

3 6 - 0 0 4 0 B

Producent:	Linea Cali
Wykończenie:	CR - chromowane
Materiał:	Znal
Wymiar szyldu (mm):	51x29
Sposób montażu:	Na śruby i wkręty
Sprężyna powrotna:	Tak
Trzpień Ø (mm):	Ø 8
Otwór w szyldzie:	Brak
Strona otwierania:	Uniwersalna

Warianty produktu

Indeks	Wykończenie:	Wymiar szyldu (mm):	Otwór w szyldzie:	Cena
KLAMKA LOFT SCAN SZYLD PROSTOKĄTNY 006 CR [DO INSERTU] 437RO-006-CR	CR - chromowane	51x29	Brak	172,20 zł VAT 23%
KLAMKA LOFT SCAN SZYLD PROSTOKĄTNY 006 CS [DO INSERTU] 437RO-006-CS	CS - chromowane matowe	51x29	Brak	98,40 zł VAT 23%

Opis produktu

Nowoczesna klamka zaprojektowana we Włoszech zgodnie z założeniami popularnego minimalistycznego stylu. Już na pierwszy rzut oka wyraźnie widać, że klamka wyróżnia się niezwykle prostą, surową wręcz formą. Model Loft Scan idealnie prezentuje się we wszystkich pomieszczeniach, zaaranżowanych zgodnie z aktualnie obowiązującymi trendami w zakresie wyposażenia wnętrz. Poza tym jest wyjątkowo funkcjonalna i praktyczna. Jej szeroka rękojeść sprawia, że otwieranie, zamykanie czy uchylanie drzwi jest niezwykle wygodne.

Prezentowany wariant klamki Loft Scan posiada prostokątny szyld o wymiarach 51x29 mm i występuje w wykończeniu chromowanym.

Logo Linea Cali

Linea Cali to uznana włoska firma specjalizująca się w projektowaniu i produkcji najwyższej jakości klamek, gałek oraz uchwytów. Wszystkie produkty marki wytwarzane są wyłącznie na terenie Włoch z poszanowaniem dbałości o środowisko naturalne i zgodnie z wymogami restrykcyjnych europejskich norm. O ich wysokiej jakości i popularności najlepiej świadczy fakt, że klamki Linea Cali można spotkać w słynnych budynkach historycznych (Villa Cortine Palace / Manufacture des Gobelins) oraz w wielu nowoczesnych obiektach (Uniwersytet w Zurychu) na całym świecie.

Przedstawione informacje nie stanowią oferty handlowej w rozumieniu art.66 §1 Kodeksu Cywilnego. Ze względu na ciągle poszerzanie asortymentu niektóre informacje mogą być nieaktualne. NOVET Spółka z o.o. zastrzega sobie prawo do dokonywania zmian oraz poprawiania treści udostępnianych w serwisie www.novet.eu w każdym czasie i w dowolnym zakresie bez wcześniejszego powiadomienia użytkowników. Kolory mają charakter orientacyjny i ze względu na technologię reprodukcji mogą się one różnić od rzeczywistych kolorów produktu.

