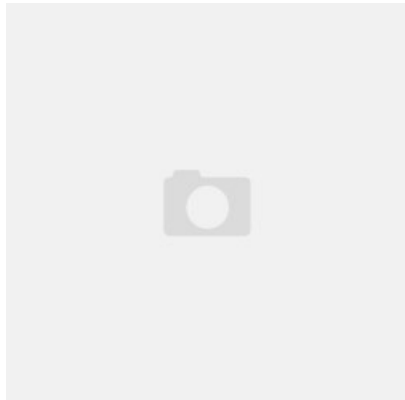


Karta produktu: ZAWIAS WPUSZCZANY TRZYCZĘŚCIOWY Z REGULACJĄ, PŁYTKA WIDOCZNA, GALWANIZOWANY NA BIAŁO

NOVET



Indeks: 754E

Klasyfikacja wg normy EN 1935:2002

4 7 7 1 1 - 1 14

Producent:	IBFM
Wykończenie:	Galwanizowane na biało
Materiał:	Stal
Do drzwi:	Przeciwpożarowych
Nośność dla 2 zawiasów (kg):	160
Nośność dla 3 zawiasów (kg):	250
Minimalna grubość drzwi (mm):	50
Cechy szczególne:	Jednoosiowy
Rodzaj drzwi:	Z przylgą
Materiał drzwi:	Aluminiowe, Metalowe, Profilowe, Stalowe

Warianty produktu

Indeks	Cena
ZAWIAS WPUSZCZANY TRZYCZĘŚCIOWY Z REGULACJĄ, PŁYTKA WIDOCZNA, GALWANIZOWANY NA BIAŁO 754E	268,16 zł VAT 23%
ZAWIAS WPUSZCZANY TRZYCZĘŚCIOWY Z REGULACJĄ, PŁYTKA NIEWIDOCZNA, GALWANIZOWANY NA BIAŁO 754	268,16 zł VAT 23%
ZAWIAS WPUSZCZANY TRZYCZĘŚCIOWY Z REGULACJĄ, PŁYTKA NIEWIDOCZNA, GALWANIZOWANY NA BIAŁO 754_PE50	332,40 zł VAT 23%

Opis produktu

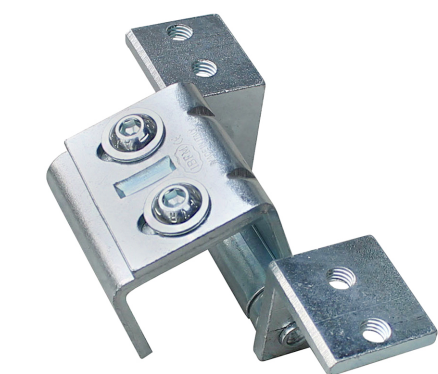
Zawiasy wpuszczane trzyczęściowe dedykowane do zastosowania w **drzwiach profilowych aluminiowych** oraz w **drzwiach stalowych**, także **przeciwpożarowych**. Są one produkowane na terenie Unii Europejskiej i posiadają Oznaczenie CE. Zostały także sklasyfikowane zgodnie z wymogami europejskiej normy **EN 1935:2002**. Opisywany model jest dostępny w wykończeniu galwanizowanym na biało.

Dobór - nośność i ilość zawiasów na skrzydle

Para zawiasów serii 754E zamontowana na skrzydle drzwiowym o standardowych wymiarach 600/900 na 2100 mm oferuje **nośność 160 kg**. Przy dobieraniu zawiasów do skrzydeł o większej szerokości lub wadze, należy posłużyć się poniższą tabelą.

Przedstawione informacje nie stanowią oferty handlowej w rozumieniu art.66 §1 Kodeksu Cywilnego. Ze względu na ciągle poszerzanie asortymentu niektóre informacje mogą być nieaktualne. NOVET Spółka z o.o. zastrzega sobie prawo do dokonywania zmian oraz poprawiania treści udostępnianych w serwisie www.novet.eu w każdym czasie i w dowolnym zakresie bez wcześniejszego powiadomienia użytkowników. Kolory mają charakter orientacyjny i ze względu na technologię reprodukcji mogą się one różnić od rzeczywistych kolorów produktu.

BF-754E - Ilość zawiasów na skrzydle i nosność



Montaż i użytkowanie

BF-754E - Montaż zawiasów.webp

Położenie zawiasów można regulować **w trzech płaszczyznach** przy użyciu klucza imbusowego.

Przedstawione informacje nie stanowią oferty handlowej w rozumieniu art.66 §1 Kodeksu Cywilnego. Ze względu na ciągle poszerzanie asortymentu niektóre informacje mogą być nieaktualne. NOVET Spółka z o.o. zastrzega sobie prawo do dokonywania zmian oraz poprawiania treści udostępnianych w serwisie www.novet.eu w każdym czasie i w dowolnym zakresie bez wcześniejszego powiadomienia użytkowników. Kolory mają charakter orientacyjny i ze względu na technologię reprodukcji mogą się one różnić od rzeczywistych kolorów produktu.

