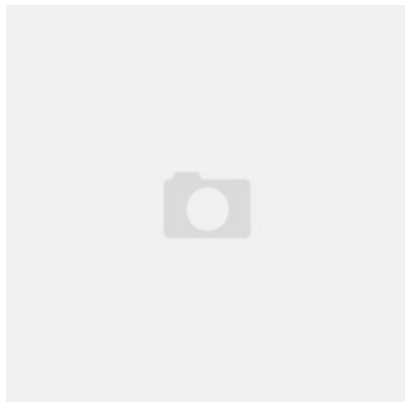


Karta produktu: WKŁADKA BĘBENKOWA R7 EXTRA  
DWUSTRONNA SYSTEMOWA DO GAŁKI 30x30,  
MOSIĄDZ MATOWY

NOVET



Indeks: 82R7630307.M

Producent:	ISEO
Systemowa:	Tak
Wykończenie:	Mosiężne
Materiał:	Mosiądz
Rodzaj wkładki:	Dwustronna
Typ wkładki:	Do gałki
Rodzaj klucza:	Poziomy
Typ klucza:	Mechaniczny
Ilość kluczy:	Bez kluczy
Wymiar C (mm):	30
Wymiar D (mm):	30
Wymiar L (mm):	60
Odporność na bumping:	Tak
Zabezpieczenie przeciwprzewierceniowe:	W korpusie i w bębnie

## Warianty produktu

Indeks	Wymiar C (mm):	Wymiar D (mm):	Ilość kluczy:	Cena
WKŁADKA BĘBENKOWA R7 EXTRA DWUSTRONNA SYSTEMOWA DO GAŁKI 30x30, MOSIĄDZ MATOWY 82R7630307.M	30	30	Bez kluczy	<b>185,62 zł</b> VAT 23%
WKŁADKA BĘBENKOWA R7 EXTRA DWUSTRONNA SYSTEMOWA DO GAŁKI 35x50, MOSIĄDZ MATOWY 82R7635507.M	35	50	Bez kluczy	<b>233,58 zł</b> VAT 23%

## Opis produktu

Wyposażona w 11 kołków ze stali nierdzewnej **dwustronna wkładka systemowa R7 Extra do gałki** posiada zarówno aktywne, jak i pasywne piny górne oraz profilowe piny boczne. System kołków o różnej amplitudzie drgań zapewnia odporność na otwarcie poprzez ostukiwanie klucza tak zwaną metodą bumpingową. Dodatkowo zarówno w korpusie, jak i w bębnie znajdują się kołki przeciwprzewierceniowe, które utrudniają rozwiercenie wkładki.

Wkładka bębnekowa R7 Extra do galki została wykonana z mosiądzu i jest dostępna w wykończeniu matowym.

### Zastosowanie

Wkładka bębnekowa R7 Extra do galki dedykowana jest do zastosowania zarówno **w drzwiach zewnętrznych, jak i wewnętrznych** w miejscach, w których niezbędne jest zapewnienie najwyższego poziomu bezpieczeństwa.

Przedstawione informacje nie stanowią oferty handlowej w rozumieniu art.66 §1 Kodeksu Cywilnego. Ze względu na ciągle poszerzanie asortymentu niektóre informacje mogą być nieaktualne. NOVET Spółka z o.o. zastrzega sobie prawo do dokonywania zmian oraz poprawiania treści udostępnianych w serwisie [www.novet.eu](http://www.novet.eu) w każdym czasie i w dowolnym zakresie bez wcześniejszego powiadomienia użytkowników. Kolory mają charakter orientacyjny i ze względu na technologię reprodukcji mogą się one różnić od rzeczywistych kolorów produktu.

Wkładka R7 Extra do galki - mosiadz matowy

## Systemy klucza

System klucza - wkładka systemowa do galki - mosiadz matowy.webp

Ten model wkładki jest odpowiedni do zastosowania w systemach klucza, takich jak:

- **System wkładek ujednoczonych**

Wkładki o identycznym kodowaniu są otwierane przez ten sam klucz (dowolna ilość wkładek i kopii klucza).

- **System zamka centralnego**

Każdy klucz indywidualny otwiera tylko swoją wkładkę oraz wkładkę centralną (np. drzwi wejściowe na klatkę schodową / do bloku).

- **System klucza grupowego Master Key**

Każda wkładka jest otwierana przez swój klucz indywidualny, wszystkie wkładki są otwierane przez klucz Master Key.

## Uwagi dotyczące montażu i konserwacji

Podczas montażu wkładki należy ściśle przestrzegać instrukcji i rekomendacji producenta. Przed umieszczeniem wkładki w otworze wywierconym w skrzydle drzwi, należy upewnić się że został on dokładnie oczyszczony z wiórów po wierceniu. Przez cały okres użytkowania wkładki nie wolno jej oliwić czy używać jakichkolwiek smarów.

## Marka

ISEO to znany na całym świecie producent zamknięć ewakuacyjnych, wkładek bębnekowych, zamków drzwiowych,

Przedstawione informacje nie stanowią oferty handlowej w rozumieniu art.66 §1 Kodeksu Cywilnego. Ze względu na ciągle poszerzanie asortymentu niektóre informacje mogą być nieaktualne. NOVET Spółka z o.o. zastrzega sobie prawo do dokonywania zmian oraz poprawiania treści udostępnianych w serwisie [www.novet.eu](http://www.novet.eu) w każdym czasie i w dowolnym zakresie bez wcześniejszego powiadomienia użytkowników. Kolory mają charakter orientacyjny i ze względu na technologię reprodukcji mogą się one różnić od rzeczywistych kolorów produktu.

zamykaczy oraz urządzeń kontroli dostępu.

Firma została założona ponad pięćdziesiąt lat temu na terenie Włoch. Początkowo koncentrowała swoją działalność na terenie Europy, ale pod koniec ubiegłego wieku rozpoczęła swoją ekspansję także na inne kontynenty. Obecnie posiada oddziały na Bliskim Wschodzie, w Malezji, Chinach, Republice Południowej Afryki, a także w Kolumbii i Peru.

Logo ISEO

