

Indeks: GC2300109R02



Producent:	Otlav
Wykończenie:	9R - Brązowione
Materiał:	Aluminium
Sposób montażu:	Wciskana

## Warianty produktu

Indeks	Wykończenie:	Materiał:	Sposób montażu:	Cena
<b>NAKŁADKA DO INVISACTA 230 BRĄZOWIONA GC2300109R02</b>	9R - Brązowione	Aluminium	Wciskana	<b>0,55 zł</b> VAT 23%
<b>NAKŁADKA NYLONOWA DO INVISACTA 230 CHROMOWANA MATOWA GC2300107102</b>	Chromowane matowe	Nylon	Wciskana	<b>0,69 zł</b> VAT 23%
<b>NAKŁADKA DO INVISACTA 230 LAKIEROWANA NA CZARNO RAL 9005 GC2300109N02</b>	9N - lakierowane na czarno RAL 9005	Aluminium	Wciskana	<b>2,12 zł</b> VAT 23%
<b>NAKŁADKA DO INVISACTA 230 LAKIEROWANA NA BIAŁO RAL 9016 GC2300109P02</b>	9P - lakierowane na biało RAL 9016	Aluminium	Wciskana	<b>1,16 zł</b> VAT 23%
<b>NAKŁADKA DO INVISACTA 230 CHROMOWANA MATOWA GC230010J102</b>	J1 - Chromowane matowe	Aluminium	Wciskana	<b>1,16 zł</b> VAT 23%
<b>NAKŁADKA DO INVISACTA 230 NIKLOWANA MATOWA GC230010J202</b>	J2 - Niklowane matowe	Aluminium	Wciskana	<b>1,16 zł</b> VAT 23%
<b>NAKŁADKA DO INVISACTA 230 POZŁACANA GC230010J005</b>	J0 - Pozłacane	Aluminium	Wciskana	<b>1,16 zł</b> VAT 23%

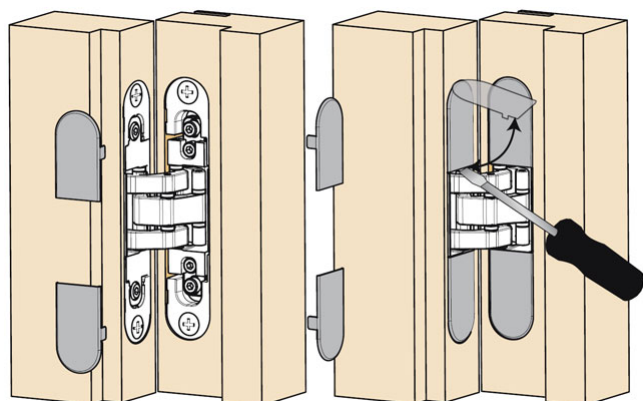
## Opis produktu

Przedstawione informacje nie stanowią oferty handlowej w rozumieniu art.66 §1 Kodeksu Cywilnego. Ze względu na ciągle poszerzanie asortymentu niektóre informacje mogą być nieaktualne. NOVET Spółka z o.o. zastrzega sobie prawo do dokonywania zmian oraz poprawiania treści udostępnianych w serwisie [www.novet.eu](http://www.novet.eu) w każdym czasie i w dowolnym zakresie bez wcześniejszego powiadomienia użytkowników. Kolory mają charakter orientacyjny i ze względu na technologię reprodukcji mogą się one różnić od rzeczywistych kolorów produktu.

- Nakładka dedykowana do zastosowania na zawiasach Invisacta 230.
- Maskuje śruby montażowe zawiasu.
- Została wykonana z aluminium.
- Jest dostępna w wykończeniu brązowym.
- Montuje się ją na wcisk.



## Montaż



Nakładka montowana jest na wcisk. Aby ją zdjąć wystarczy użyć dowolnego narzędzia z płaskim zakończeniem w taki sposób, jak zostało to zaprezentowane na załączonym obrazku.

Prawidłowo zamocowana nakładka maskuje śruby montażowe zawiasu, dzięki czemu stanowi on elegancką i stylową ozdobę skrzydła drzwiowego.

## Marka

Otlav to włoska firma posiadająca ponad 50 lat doświadczenia w projektowaniu oraz produkcji zawiasów do drzwi i okien. Jej oferta obejmuje zawiasy wpuszczane, wkręcane, przykręcane, przykręcano-wkręcane, a także przyrządy montażowe, nakładki, nasadki do zawiasów, stabilizatory skrzydła oraz inne akcesoria. Wzrost zainteresowania rozwiązaniami Otlav na przestrzeni ostatnich lat zapewnił marce dynamiczny rozwój, dzięki czemu uzyskała ona wiodącą pozycję na rynku. Aby sprostać rosnącemu zapotrzebowaniu klientów i skrócić terminy dostaw, w zakładach Otlav wdrożony został całkowicie zautomatyzowany proces produkcji i magazynowania wyrobów gotowych. Obecnie firma eksportuje swoje produkty nie tylko do państw europejskich, ale także do kilkudziesięciu krajów położonych na innych kontynentach.

