



Indeks: **CG482160H504**

Producent:	Otlav
Wykończenie:	H5 - Galwanizowane na biało 12μ
Średnica (mm):	Ø 16
Rodzaj drzwi:	Z przylgą
Regulacja:	2-D

## Warianty produktu

Indeks	Cena
<b>DOLNA CZĘŚĆ ZAWIASU BIXACTA OT 482/483 160 GALWANIZOWANA NA BIAŁO</b> CG482160H504	<b>25,20 zł</b> VAT 23%

## Opis produktu

Dolna część zawiasu Bixacta charakteryzuje się nowoczesnym, prostym oraz kompaktowym kształtem. Jest dedykowana do drzwi wykonanych z PCV, a jej położenie można regulować w dwóch płaszczyznach (bocznej i pionowej). W zawiasach Bixacta zastosowano również łożyskowane śruby oraz teflonową wkładkę, która umieszczona została w górnej części zawiasu. Prezentowany model jest dostępny w wykończeniu galwanizowanym na biało.

### Zastosowanie

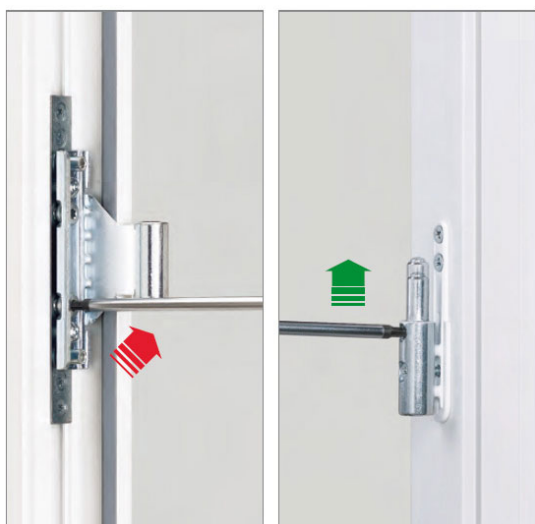
Dolna część zawiasu Bixacta jest odpowiednia do zastosowania wraz z górną częścią na drzwiach profilowych wykonanych z PCV. Znajduje ona również zastosowanie w stolarce budownictwa pasywnego (np. drzwi tarasowe / okna balkonowe). Może być montowana zarówno na drzwiach lewych / prawych na skrzydłach przylgowych.

### Współpraca z zawiasami Exacta / Ursus Ø16

Widoczny na zamieszczonym obok zdjęciu wariant jest dedykowany do współpracy z modelami zawiasów OT 482/483 160, a także z zawiasami wkręcany Exacta Ø16 mm i Ursus Ø16 mm.



## Montaż i regulacja



### Przemysłana konstrukcja

Zastosowana konstrukcja trzpieni umożliwia stabilne i pewne osadzenie zawiasu, a jego montaż ułatwiają specjalne, dedykowane przyrządy dostępne na osobne zamówienie. Warto podkreślić, że elementy mocujące zawiasu idealnie pasują do tzw. "eurorowka".

### Regulacja 2D

Po zamocowaniu zawiasu jego położenie można w wygodny sposób regulować w dwóch płaszczyznach (bocznej i pionowej) w taki sposób, jak zostało to zaprezentowane na zamieszczonym obok rysunku.

### Liczne nasadki do wyboru

Do modelu Bixacta można dopasować liczne mosiężne, aluminiowe oraz nylonowe nasadki, które są dostępne w szerokim wyborze atrakcyjnych wykończeń kolorystycznych. Dzięki temu wybranie nasadki odpowiadającej kolorystyce skrzydła drzwiowego, a nawet stylistyce czy kolorystyce wybranego wnętrza, nie stanowi żadnego problemu.

## Marka Otlav

Otlav to włoska marka specjalizująca się w produkcji zawiasów do drzwi i do okien od ponad 50 lat. Produkcja odbywa się

Przedstawione informacje nie stanowią oferty handlowej w rozumieniu art.66 §1 Kodeksu Cywilnego. Ze względu na ciągle poszerzanie asortymentu niektóre informacje mogą być nieaktualne. NOVET Spółka z o.o. zastrzega sobie prawo do dokonywania zmian oraz poprawiania treści udostępnianych w serwisie [www.novet.eu](http://www.novet.eu) w każdym czasie i w dowolnym zakresie bez wcześniejszego powiadomienia użytkowników. Kolory mają charakter orientacyjny i ze względu na technologię reprodukcji mogą się one różnić od rzeczywistych kolorów produktu.

w jednej z najnowocześniejszych fabryk w Europie, a najważniejszymi cechami produkowanych zawiasów są ich wysoka jakość oraz funkcjonalność. Najwyższe standardy, którymi kieruje się Otlav dotyczą nie tylko samych produktów, ale także całej działalności firmy, szacunku dla pracowników oraz środowiska naturalnego.

