

Indeks: **CC-ASECO-5U-3F-1000-BN**



Producent:	CCE
Wykończenie:	Białe
Materiał:	Aluminium
Wymiar profilu (mm):	22x63
Długość (mm):	1000
Wysuw max (mm):	12
Sposób montażu:	Nawierzchniowy
Trwałość:	200 000 cykli

## Warianty produktu

Indeks	Cena
<b>USZCZELKA OPADAJĄCA ECOAPPLIQUE 1000mm (&gt;600mm) BIAŁA</b> CC-ASECO-5U-3F-1000-BN	<b>24,60 zł</b> VAT 23%
<b>USZCZELKA OPADAJĄCA ECOAPPLIQUE 1000mm (&gt;600mm) BRĄZOWA</b> CC-ASECO-5U-3F-1000-MR	<b>24,60 zł</b> VAT 23%

## Opis produktu

Uszczelka opadająca o długości 1000 mm z możliwością skrócenia maksymalnie o 400 mm. Umieszczona w aluminiowym profilu o wymiarach 22x75 mm w wykończeniu w kolorze białym. Jest montowana nawierzchniowo na skrzydle drzwiowym. Uszczelka chroni przed przedostawaniem się kurzu, pyłu oraz innych drobnych zanieczyszczeń do wnętrza budynku / pomieszczenia. Ogranicza ryzyko powstawania przeciągów.

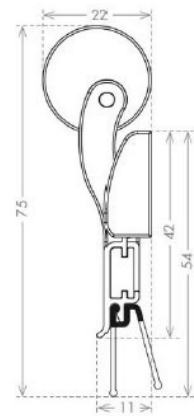
#### rodzaj aktywatora



Dźwignia z mimośrodem, regulowana za pomocą śrubokręta krzyżakowego.



#### wymiary 22x75 mm



#### rodzaj uszczelki

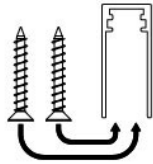
U



Miękka uszczelka wytwarzana metodą monoekstruzji, wykonana z samogasnącego i termoplastycznego materiału.

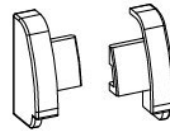
#### sposób montażu

3F

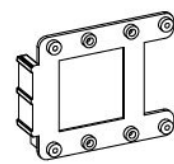


Przed zamontowaniem wkrętów (niedostępnych w zestawie), umieszczoną w profilu uszczelkę należy wysunąć, a dopiero po dokręceniu wkrętów, wsunąć ją ponownie.

#### zaślepka w zestawie



#### szablon montażowy w zestawie

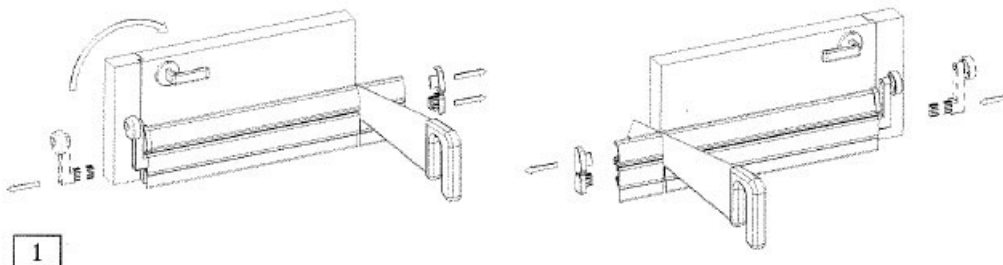


## Zastosowanie

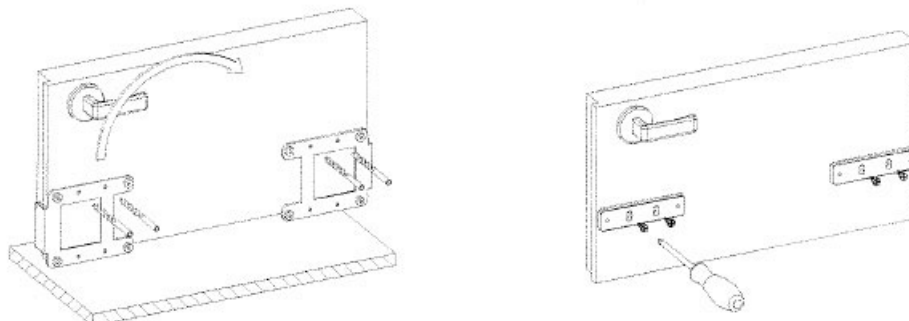
Uszczelka opadająca Ecoaplique jest dedykowana do zastosowania w drzwiach wahadłowych. Jej maksymalny wysuw wynosi 12 mm.

## Montaż

Uszczelka Ecoaplique jest montowana nawierzchniowo za pomocą wkrętów. Szablon montażowy znajduje się w zestawie. Sposób montażu uszczelki obrazują poniższe grafiki.

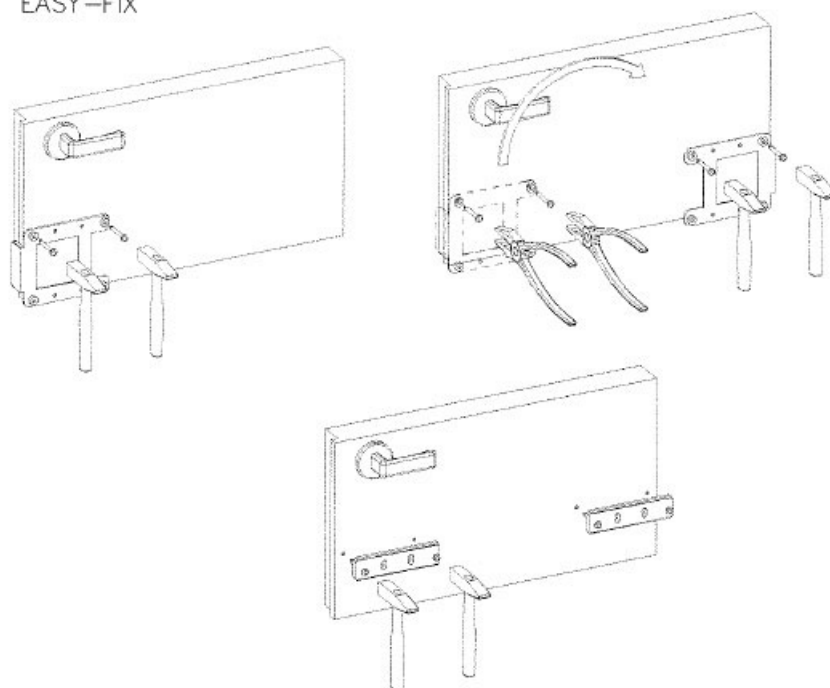


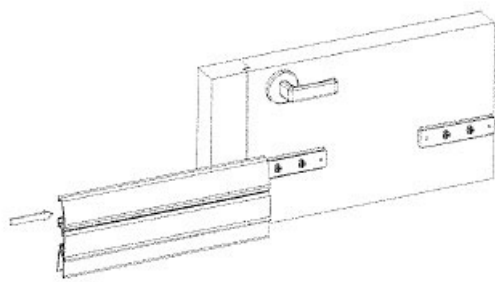
1



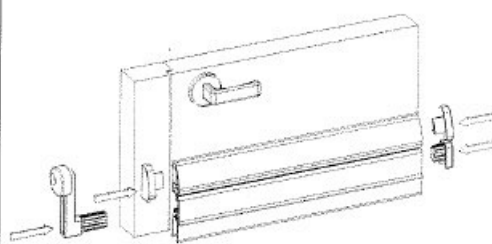
2A TECH-FIX

2B EASY-FIX

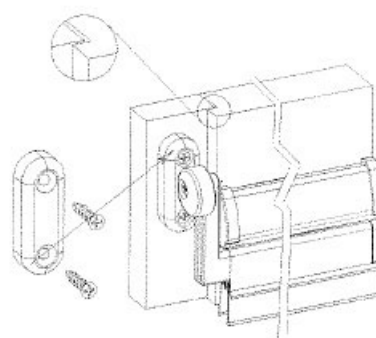
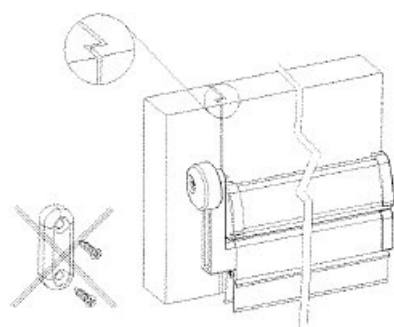




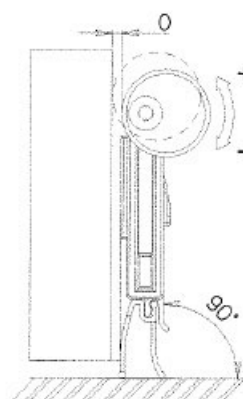
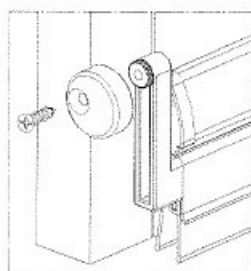
5



6



7



8