



Indeks: **CI488160H504**

Klasyfikacja wg normy EN 1935:2002

1 4 3 0 1 2 0 9

Producent:	Otlav
Wykończenie:	H5 - Galwanizowane na biało 12μ
Materiał:	Stal
Średnica (mm):	Ø 16
Nośność dla 3 zawiasów (kg):	40
Materiał drzwi:	Drewniane
Ilość trzpieni:	2
Rodzaj drzwi:	Z przylgą
Regulacja:	3-D
Materiał ościeżnicy:	Drewniana

Warianty produktu

Indeks	Cena
ZAWIAS SAMOZAMYKAJĄCY OT 488 160 (2T) LEWY GALWANIZOWANY NA BIAŁO CI488160H504	73,84 zł VAT 23%
ZAWIAS SAMOZAMYKAJĄCY OT 488 160 (2T) PRAWY GALWANIZOWANY NA BIAŁO CI488160H506	73,84 zł VAT 23%

Opis produktu

Zawias OT 488 o średnicy 16 mm charakteryzuje się nowoczesnym, prostym, a zarazem kompaktowym kształtem. Został wykonany ze stali nierdzewnej i wyposażony w trzpienie 57 mm. Jest dedykowany do drzwi przylgowych wykonanych z drewna. Posiada sprężynę, która zamyka drzwi. Siła i prędkość zamykania są regulowane. Położenie zawiasu można łatwo, a także wygodnie regulować w trzech płaszczyznach (bocznej, pionowej i poziomej), korzystając z jednego klucza.

Zastosowanie

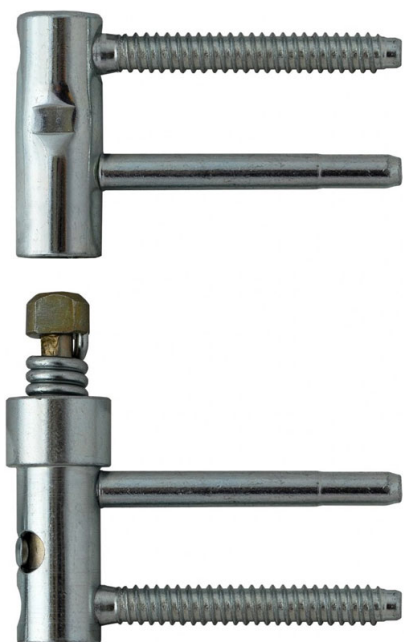
Zawias OT 488 o średnicy 16 mm jest dedykowany do zastosowania na drzwiach drewnianych z przylgą, w których wymagane jest domykanie skrzydła. Prezentowany wariant jest odpowiedni do montażu drzwi lewych.

Dokumenty techniczne

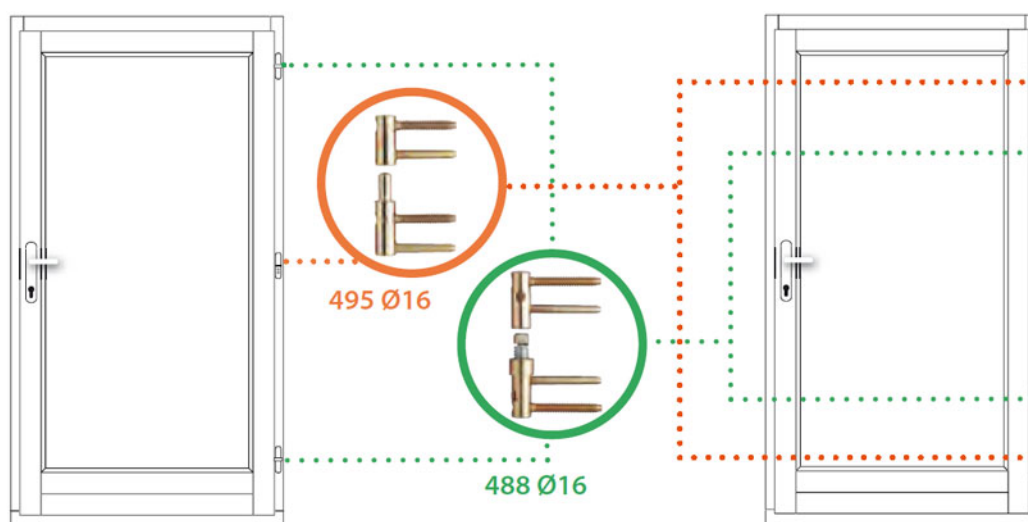
Właściwości zawiasu potwierdza Deklaracja Właściwości Użytkowych opublikowana przez jego producenta - firmę Otlav.

Wykończenie


Model zawiasu OT 488 oznaczony symbolem CI488160H504 występuje w wykończeniu galwanizowanym na biało.



Nośność



 **NOŚNOŚĆ DLA 3 ZAWIASÓW**
Ø16: 40 kg max

 **NOŚNOŚĆ DLA 4 ZAWIASÓW**
Ø16: 60 kg max

Zawias zaprojektowano do współpracy ze standardowymi zawiasami z serii Exacta. Na skrzydle stosuje się zazwyczaj dwa zawiasy samozamykające oraz dodatkowo, w zależności od ciężaru skrzydła, jeden lub dwa standardowe zawiasy Exacta.

Ciężar drzwi - 40 kg

W przypadku drzwi o ciężarze 40 kg zalecane jest zastosowanie zawiasu OT 495 Ø16 w środkowej części skrzydła i dwóch zawiasów OT 488 Selfclosing w górnej i dolnej części skrzydła.

Ciężar drzwi - 60 kg

W przypadku drzwi o ciężarze 40-60 kg zalecane jest zastosowanie dwóch zawiasów OT 495 Ø16 w górnej i dolnej części skrzydła oraz dwóch zawiasów OT 488 Selfclosing w środkowej części skrzydła.

Montaż i regulacja

Przedstawione informacje nie stanowią oferty handlowej w rozumieniu art.66 §1 Kodeksu Cywilnego. Ze względu na ciągle poszerzanie asortymentu niektóre informacje mogą być nieaktualne. NOVET Spółka z o.o. zastrzega sobie prawo do dokonywania zmian oraz poprawiania treści udostępnianych w serwisie www.novet.eu w każdym czasie i w dowolnym zakresie bez wcześniejszego powiadomienia użytkowników. Kolory mają charakter orientacyjny i ze względu na technologię reprodukcji mogą się one różnić od rzeczywistych kolorów produktu.

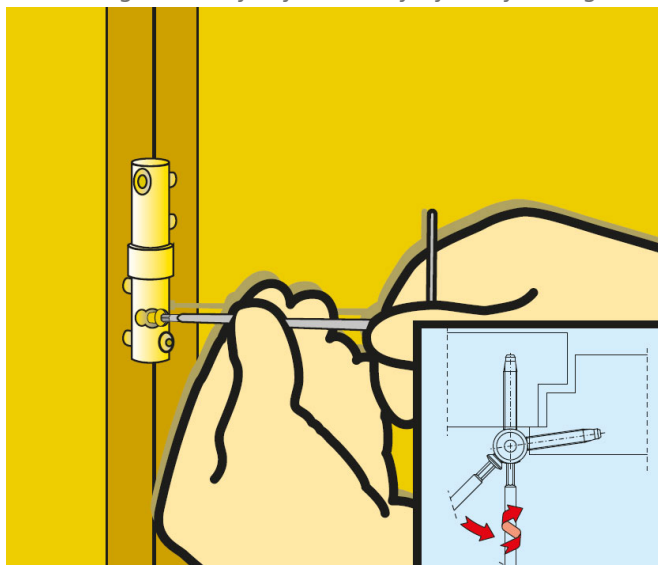
Zastosowana konstrukcja trzpieni umożliwia stabilne i pewne osadzenie zawiasu, a jego montaż ułatwiają specjalne, dedykowane przyrządy oraz zestawy montażowe dostępne na osobne zamówienie. Regulacja siły zamykania odbywa się w taki sposób, jak zaprezentowane zostało to na zamieszczonym obok rysunku.

Regulacja 3D

Po zamocowaniu zawiasu jego położenie można w wygodny sposób regulować w trzech płaszczyznach (poziomej, pionowej i głębokości). Regulacja wykonywana jest przy użyciu jednego klucza i nie wymaga demontażu skrzydła. Drzwi mogą być regulowane w trakcie użytkowania.

Liczne nasadki do wyboru

Do tego modelu zawiasu można dopasować liczne mosiężne, aluminiowe oraz nylonowe nasadki, dostępne w szerokim wyborze atrakcyjnych wykończeń kolorystycznych. Dzięki temu wybranie nasadki odpowiadającej kolorystyce skrzydła drzwiowego oraz stylistyce i kolorystyce wybranego wnętrza, nie stanowi żadnego problemu.



Marka



Otlav to włoska marka specjalizująca się w produkcji zawiasów do drzwi i do okien od ponad 50 lat. Produkcja odbywa się w jednej z najnowocześniejszych fabryk w Europie, a najważniejszymi cechami produkowanych zawiasów są ich wysoka jakość oraz funkcjonalność. Najwyższe standardy, którymi kieruje się Otlav dotyczą nie tylko samych produktów, ale także całej działalności firmy, szacunku dla pracowników oraz środowiska naturalnego.