

Indeks: **810DK-SX-OL**

Klasyfikacja wg normy EN 1906:2012

**3 6 - 0 0 2 0 B**

Producent:	Linea Cali
Wykończenie:	OL - mosiądzowane lakierowane
Materiał:	Mosiądz
Wymiar szyldu (mm):	33x73
Sposób montażu:	Na śruby i wkręty
Trzpień Ø (mm):	Ø 8
Otwór w szyldzie:	Brak
Strona otwierania:	Lewa

## Warianty produktu

Indeks	Wykończenie:	Wymiar szyldu (mm):	Otwór w szyldzie:	Cena
<b>KLAMKA OKIENNA SIRENA (DK) SX OL</b> 810DK-SX-OL	OL - mosiądzowane lakierowane	33x73	Brak	<b>24,60 zł</b> VAT 23%
<b>KLAMKA OKIENNA SIRENA (DK) DX CR</b> 810DK-DX-CR	CR - chromowane	33x73	Brak	<b>24,60 zł</b> VAT 23%
<b>KLAMKA OKIENNA SIRENA (DK) DX OL</b> 810DK-DX-OL	OL - mosiądzowane lakierowane	33x73	Brak	<b>24,60 zł</b> VAT 23%
<b>KLAMKA OKIENNA SIRENA (DK) SX NS</b> 810DK-SX-NS	NS - niklowane matowe	33x73	Brak	<b>24,60 zł</b> VAT 23%
<b>KLAMKA SIRENA SZYLD OKRĄGŁY 103 AN</b> 810RO-103-AN	AN - patynowane	Ø 50	Brak	<b>184,50 zł</b> VAT 23%
<b>KLAMKA SIRENA SZYLD OKRĄGŁY 103 NS</b> 810RO-103-NS	NS - niklowane matowe	Ø 50	Brak	<b>98,40 zł</b> VAT 23%

## Opis produktu

Mosiężna klamka dekoracyjna z kolekcji Classic z dużym wyborem wykończeń.

### Klasyczna forma

Ten model posiada uniwersalną formę, która przyciąga wzrok swoimi opływowymi kształtami.

Inspiracją do zaprojektowania tego modelu klamki stała się sylwetka syreny o imieniu Partenope, która pochodzi z mitologii

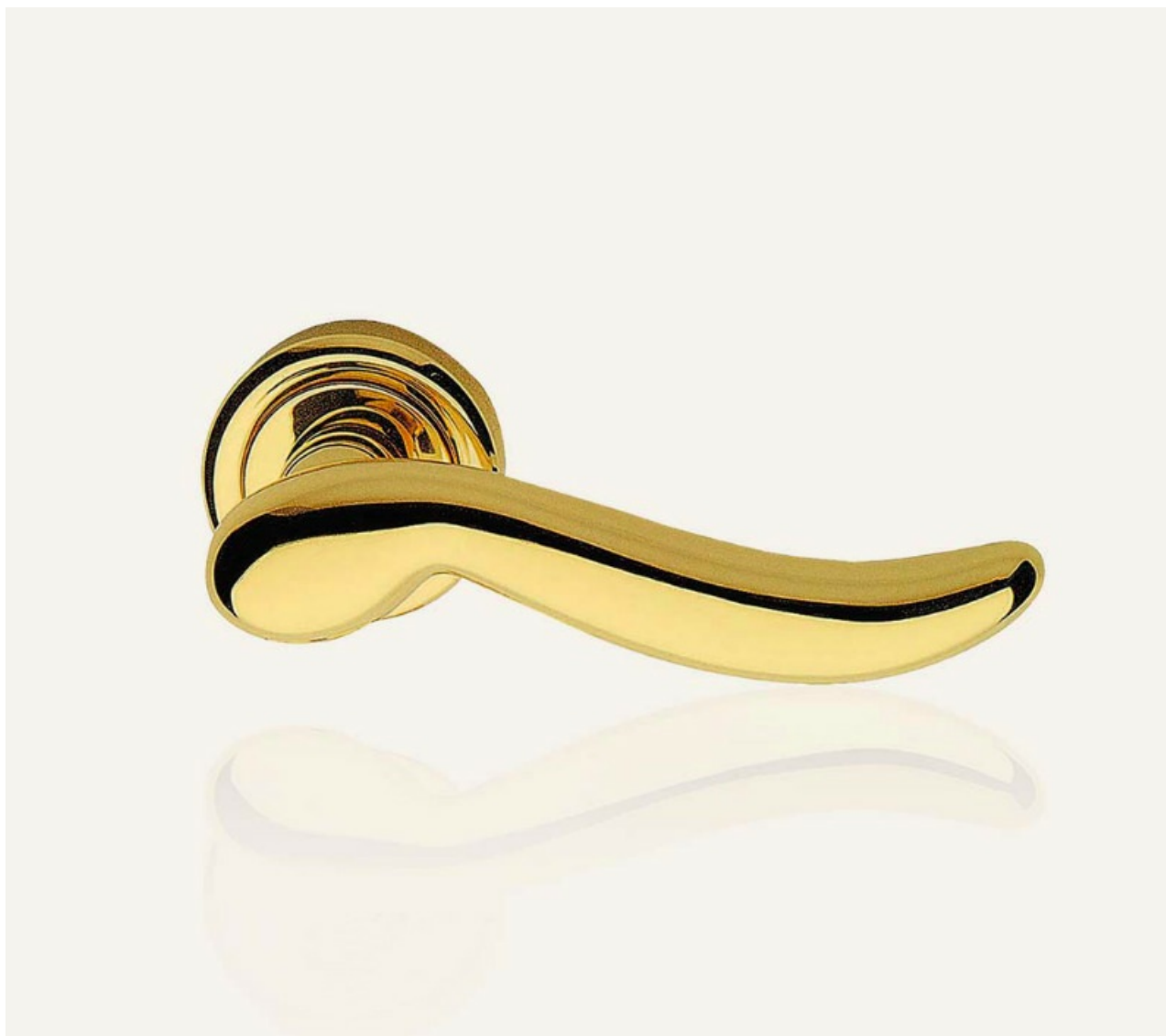
Przedstawione informacje nie stanowią oferty handlowej w rozumieniu art.66 §1 Kodeksu Cywilnego. Ze względu na ciągle poszerzanie asortymentu niektóre informacje mogą być nieaktualne. NOVET Spółka z o.o. zastrzega sobie prawo do dokonywania zmian oraz poprawiania treści udostępnianych w serwisie [www.novet.eu](http://www.novet.eu) w każdym czasie i w dowolnym zakresie bez wcześniejszego powiadomienia użytkowników. Kolory mają charakter orientacyjny i ze względu na technologię reprodukcji mogą się one różnić od rzeczywistych kolorów produktu.

greckiej. Według XIX-wiecznej wersji mitu, dzięki Partenope narodził się antyczny Neapol.

Oprócz wyjątkowej estetyki, rękojeść Sirena jest również wyjątkowo funkcjonalna. Zaokrąglone, wygładzone brzegi i krawędzie zapewniają szczególną wygodę podczas korzystania.



## Zastosowanie



Klamka Sirena to idealna propozycja dla wnętrz o klasycznym wystroju, które potrzebują wyjątkowych dodatków.

Przedstawione informacje nie stanowią oferty handlowej w rozumieniu art.66 §1 Kodeksu Cywilnego. Ze względu na ciągle poszerzanie asortymentu niektóre informacje mogą być nieaktualne. NOVET Spółka z o.o. zastrzega sobie prawo do dokonywania zmian oraz poprawiania treści udostępnianych w serwisie [www.novet.eu](http://www.novet.eu) w każdym czasie i w dowolnym zakresie bez wcześniejszego powiadomienia użytkowników. Kolory mają charakter orientacyjny i ze względu na technologię reprodukcji mogą się one różnić od rzeczywistych kolorów produktu.

## Elegancki design

To prestiżowa propozycja nie tylko dla domów, ale również eleganckich biur i miejsc użyteczności publicznej. Rękojeść Sirena pasuje do każdych drzwi o wysokiej jakości i podkreśla charakter pomieszczenia.

## Ochrona patentowa

Design większość modeli klamek w tym także klamki Sirena został zarejestrowany. Oznacza to, że podlega ochronie patentowej w 191 krajach na całym świecie (w tym także w Polsce) zgodnie ze standardami opracowanymi oraz stosowanymi przez Światową Organizację Własności Intelektualnej (World Intellectual Property Organization).

## Kolekcja Classic

Klamka Sirena pochodzi z kolekcji Classic. Podczas tworzenia tych rękojeści, szczególną uwagę przykładano do zachowania harmonii i proporcji. Dzięki temu idealnie pasują do wnętrz w stylu klasycznym, o stonowanych kolorach i udekorowanych z umiarem. Nawiązują one do tradycji, sprawdzonych rozwiązań i stawiają na wysoką jakość materiałów i mebli. Dzięki swojej ponadczasowości, klamki z kolekcji Classic są często wybierane do domów, ale też miejsc użyteczności publicznej.

## Marka

Linea Cali to uznana włoska firma specjalizująca się w projektowaniu i produkcji najwyższej jakości klamek, gałek oraz pochwytów. Wszystkie produkty marki wytwarzane są wyłącznie na terenie Włoch z poszanowaniem dbałości o środowisko naturalne i zgodnie z wymogami restrykcyjnych europejskich norm. O ich wysokiej jakości i popularności najlepiej świadczy fakt, że klamki Linea Cali można spotkać w słynnych budynkach historycznych (Villa Cortine Palace / Manufacture des Gobelins) oraz w wielu nowoczesnych obiektach (Uniwersytet w Zurychu) na całym świecie.

